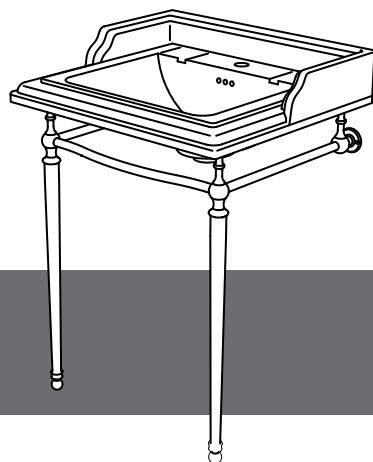


Burlington®

Подстолье для раковины

- T21A /T22A /T23A /T24A /
T49A /T50 /T51 /T52

Инструкция по установке



Введение

Все детали были тщательным образом проверены во время производства и прошли 15-ступенчатый контроль качества. Аккуратно извлеките изделия из коробки и проверьте наличие всех необходимых деталей.

Установку должны проводить не менее двух компетентных специалистов.

До начала установки проверьте, не получили ли изделия каких-либо повреждений во время транспортировки.

Ненадлежащая установка аннулирует гарантию в случае повреждений, вызванных трением о грубые поверхности. Крепежные элементы в комплекте могут не подойти для вашего типа установки. Тогда могут потребоваться другие детали, в зависимости от материала и прочности стены.

ВАЖНО: Внимательно прочитайте инструкцию перед установкой и сохраните для дальнейшего использования.

Мы не несем ответственности за возможные проблемы, вызванные неправильной установкой.

Примечания к установке

Установку следует проводить в соответствии с сантехническими нормами. Выполнять ее должен лицензированный специалист.

Собирать детали следует на коврике во избежание царапин. Не допускайте контакта их поверхности с цементом, гравием, песком и стеновыми блоками.

Во время установки оберните детали защитным покрытием во избежание повреждений.

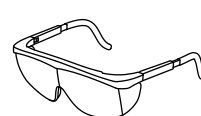
УСТАНОВКА: отключите подачу воды перед подключением к действующему водопроводу или обслуживанием.

Перед сверлением стены или пола проверьте, нет ли внутри скрытых труб или кабелей.

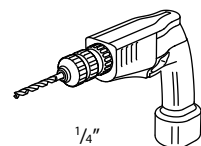
Необходимые инструменты



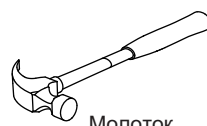
Рулетка



Защитные очки



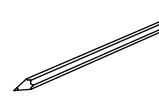
1/4" Дрель



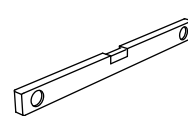
Молоток



Отвёртка плоская
шлицевая

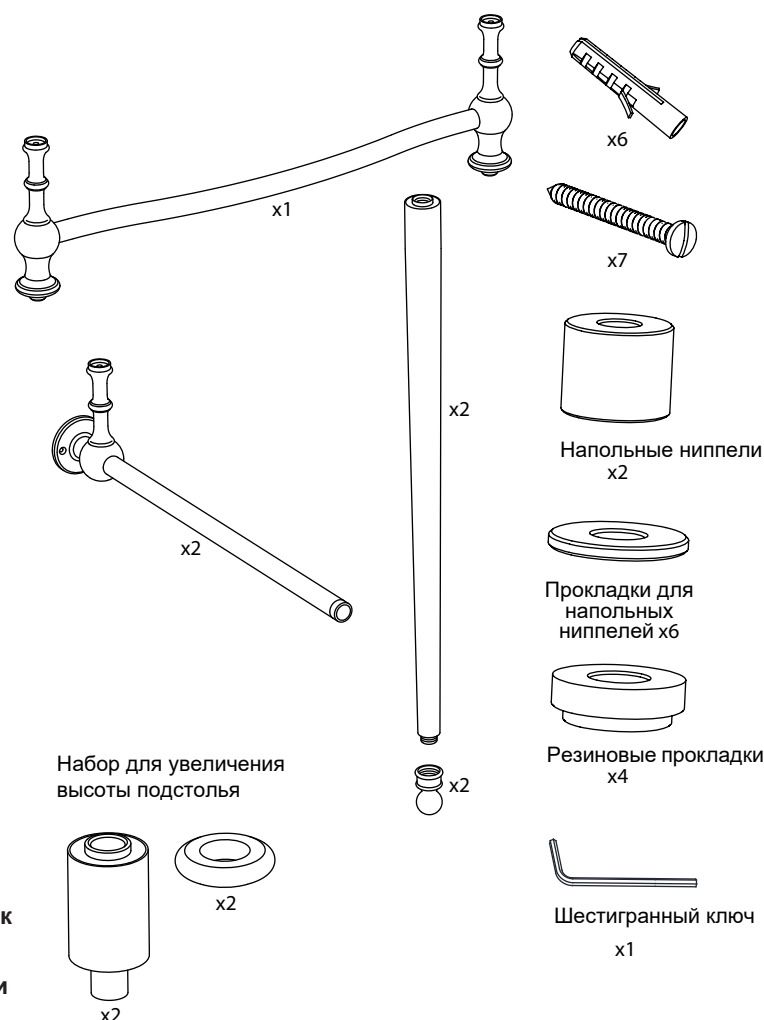


Карандаш



Уровень

Детали подстолья для раковины

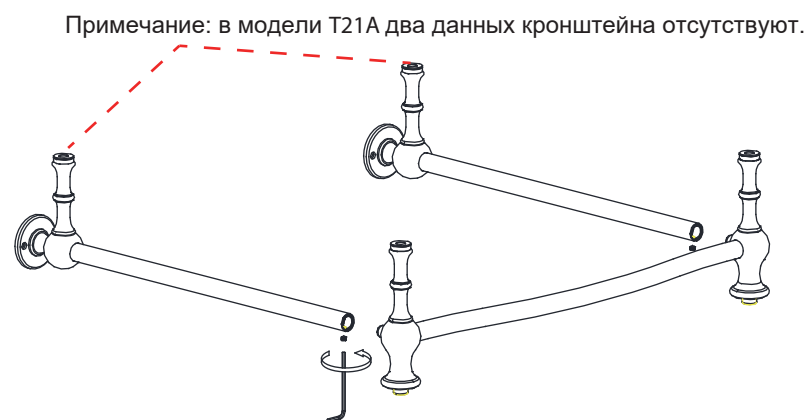


1 Установка - подстолье для раковины

Убедитесь, что у вас правильная модель раковины, подходящая к данному типу ножек. Модели сочетаются следующим образом: T21A с B8, T22A с B1/B2/B4, T23A с B3/B5, T24A с B6, T49 с B14/B15/G1, T50 с B18, T51 с B19, T52 с B20.

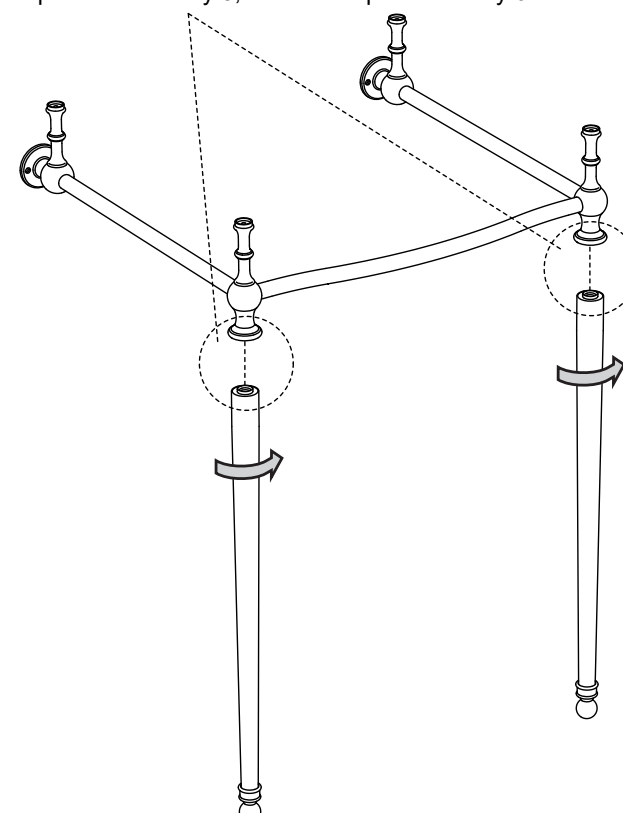
2 Прикрепите обе горизонтальные перекладины к передней.

3 Прикрутите нижние части к ножкам.

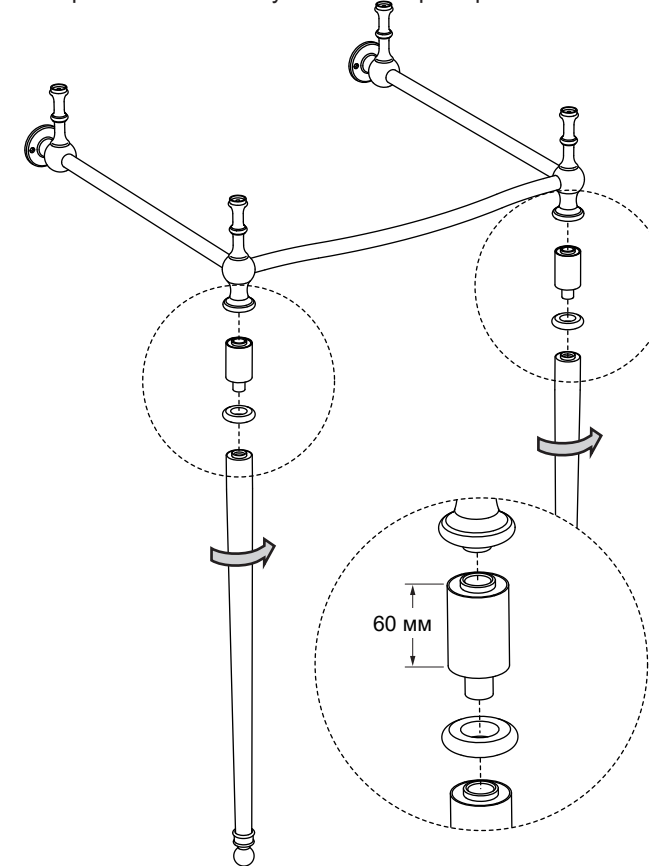


4 Вкрутите ножки в перекладину.

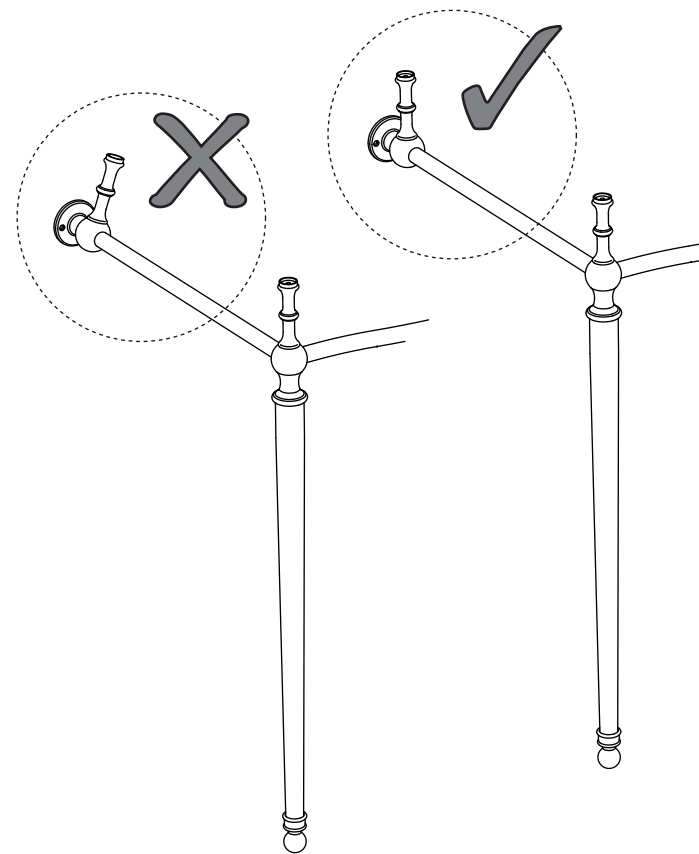
Примечание: если на данном этапе используется набор для увеличения высоты подстолья коллекции Regal (T62), то нужно обратиться к шагу 5, а затем перейти к шагу 6.



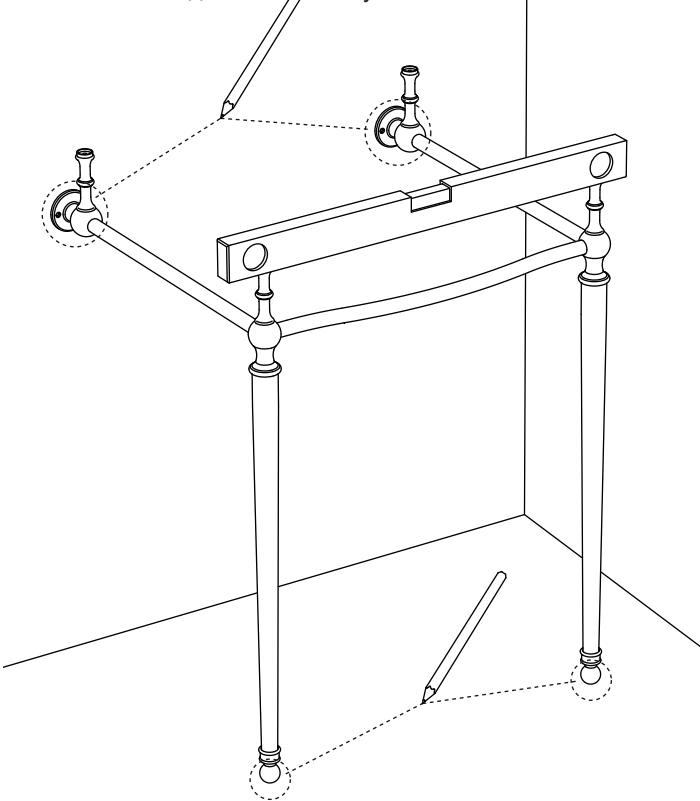
5 При установке набора для увеличения высоты подстолья коллекции Regal следуйте указаниям на иллюстрации ниже. С данным набором высота раковины в итоге увеличится примерно на 60 мм.



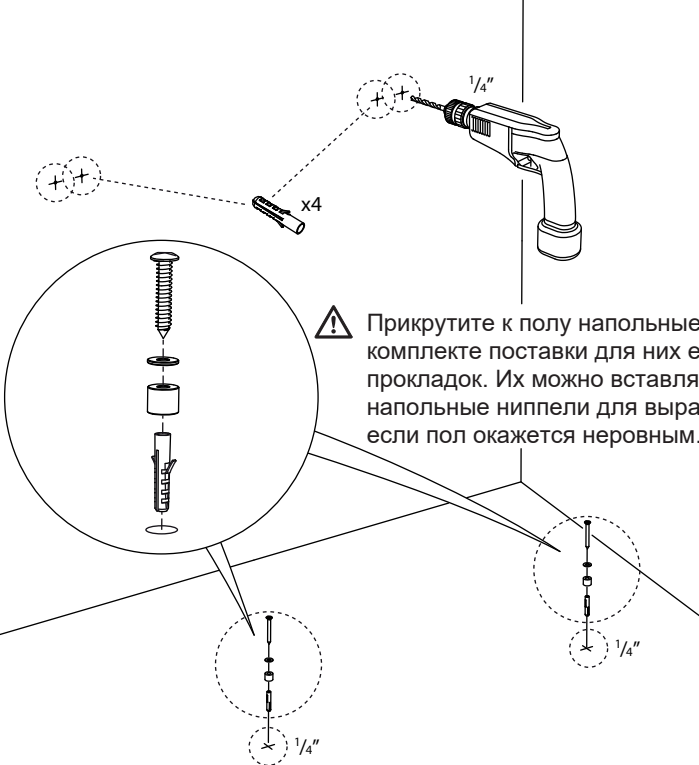
6 С помощью уровня проверьте, чтобы кронштейн для боковой перекладины был установлен строго вертикально.



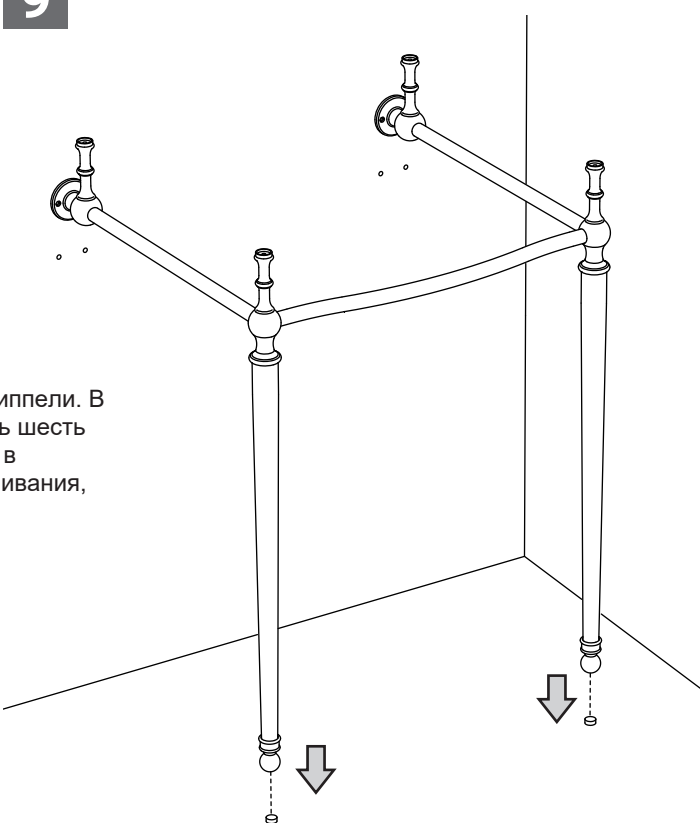
7 Окончательно определите место установки и отметьте карандашом четыре отверстия для крепления на стене и два отверстия - в полу. Не забудьте принять в расчет напольные ниппели и при необходимости, прокладки, при определении места установки. Это связано с тем, что после прикрепления ниппелей высота подстоля может увеличиться.



8 С помощью сверла 1/4 дюйма просверлите шесть отверстий в отмеченных местах.
Примечание: если тип крепежей в комплекте не подходит для вашего пола/стен, найдите подходящие.

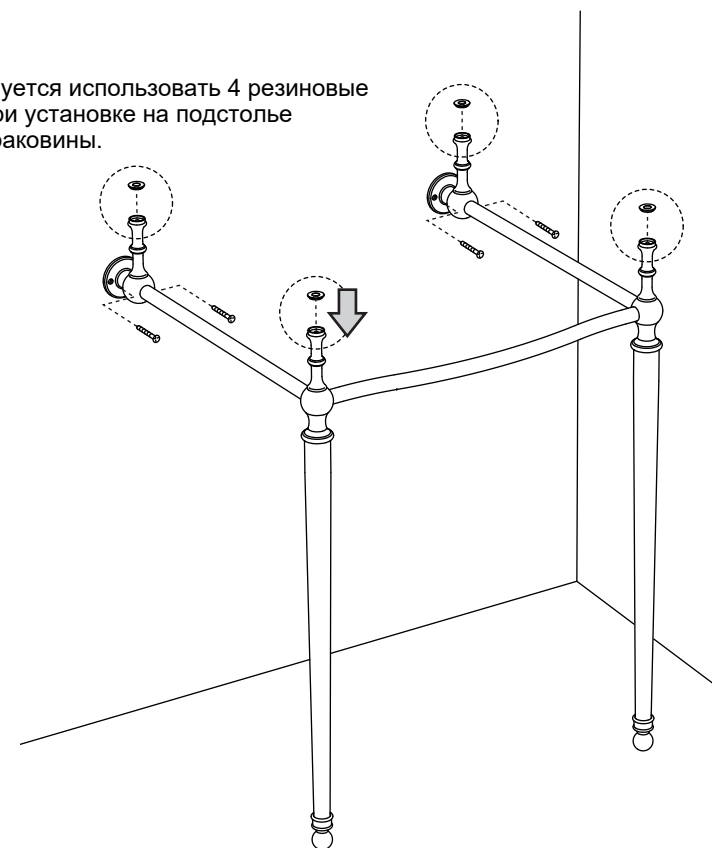


9 Прикрутите обе ножки к напольным ниппелям.



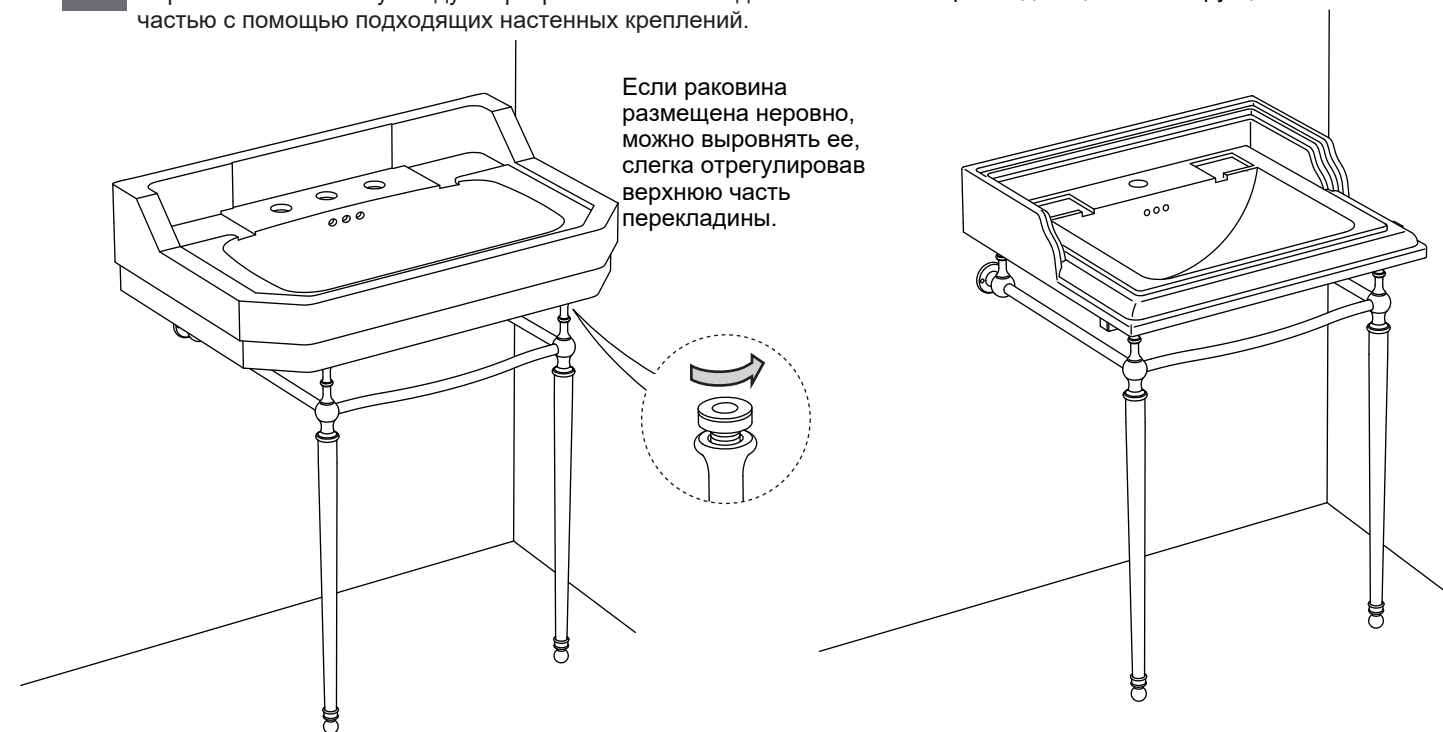
10 Поочередно прикрепите оба кронштейна к стене с помощью 4 шурупов. Убедитесь, что головки шурупов параллельны полу. Поместите в углубления 4 резиновые прокладки, как показано на схеме.

Не рекомендуется использовать 4 резиновые прокладки при установке на подстолье мраморной раковины.



11 Если раковина керамическая, установите ее на место и выровняйте. Раковину следует прикрепить к стене задней частью с помощью подходящих настенных креплений.

Для установки мраморной раковины обратитесь к сопровождающей ее инструкции.



UK:

Bathroom Brands, Lake View House, Rennie Drive, Dartford, Kent, DA1 5FU

Tel: 01322 473222

Web: www.bathroombrands.com

E-mail: Customerservice@bathroombrands.com

Issue date: 20210308