

Спецификация

Описание

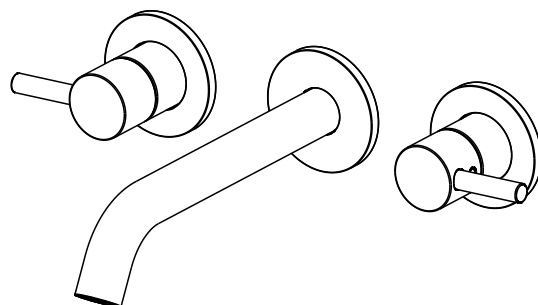
- Латунь

Напор воды

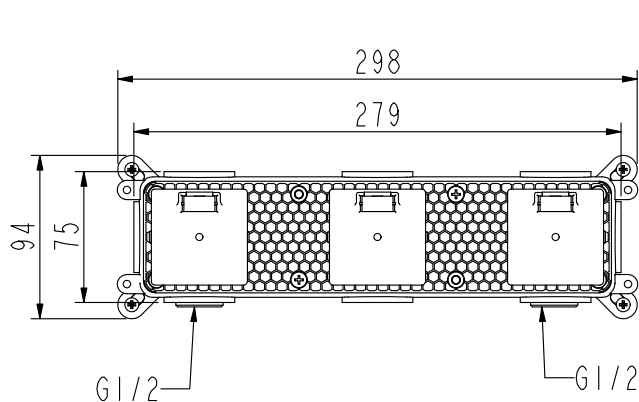
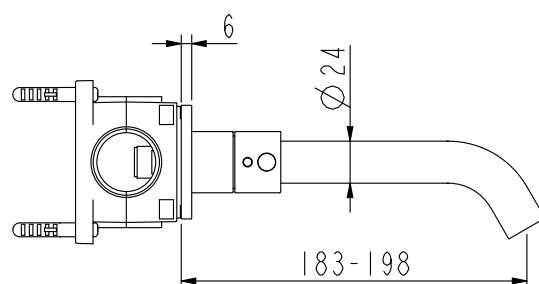
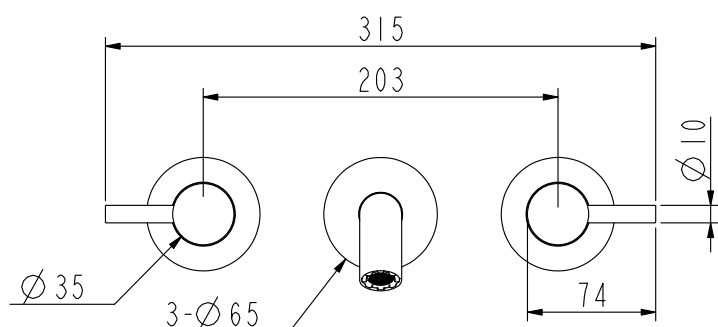
- 7-9 л/мин. 3 бар

Картридж

- Картридж с керамическим диском

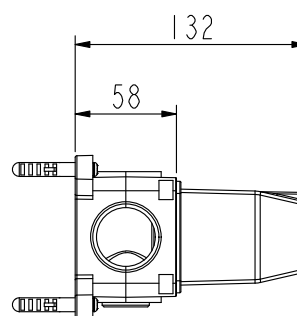


Настенный смеситель



inlets(HOT)

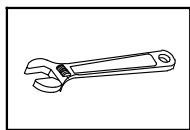
inlets(cold)



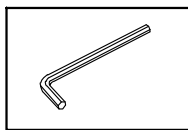
Габаритные размеры

Настенный смеситель

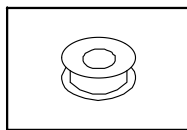
Инструкция по сборке: необходимые инструменты



Разводной ключ



Шестигранник



Лента для труб

Примечания перед установкой:

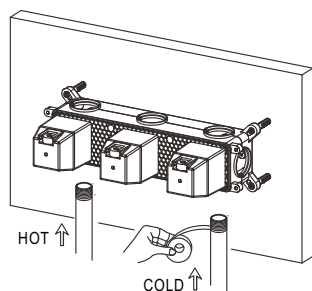
1. Проверьте наличие всех компонентов.
2. Перед установкой убедитесь, что все трубы подачи воды не загрязнены, а двухпозиционный клапан присутствует.
3. Убедитесь, что давление воды находится в пределах 2-5 бар (включая комбинацию горячей и холодной воды).
4. Изображения в руководстве являются общими по содержанию и могут не точно отражать приобретенный вами смеситель.

Если у вас возникли трудности, обратитесь к профессиональному сантехнику.

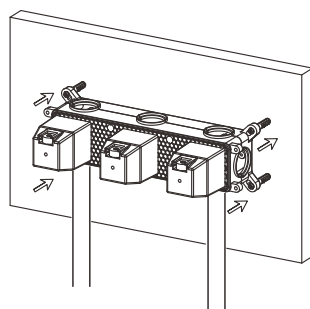
5. Если вы будете отсутствовать дома в течение длительного времени, вам следует перекрыть подачу воды.

Ежедневное обслуживание

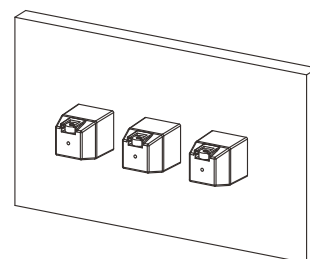
1. Используйте мягкую ткань и мыльный раствор.
2. Регулярно проверяйте аэратор на наличие известковых отложений.
3. **КАТЕГОРИЧЕСКИ ЗАПРЕЩАЕТСЯ** использовать едкие и абразивные чистящие средства. Их использование приведет к повреждению покрытия и аннулированию гарантии на изделие.
4. Допустимые чистящие средства: мыльный раствор и мягкая ткань.
5. Если давление воды ниже оптимального, снимите, осмотрите, очистите или замените аэратор.



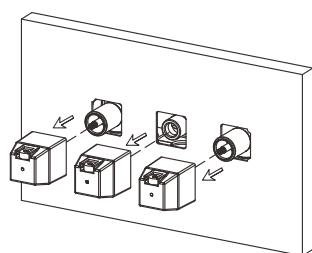
1. Обмотайте водопроводную трубу лентой, затем подсоедините к трубам горячей и холодной воды.



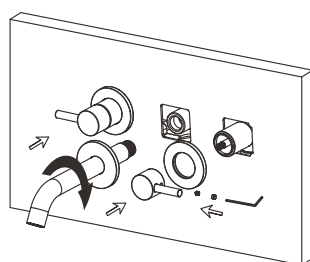
2. Закрепите корпус смесителя на стене.



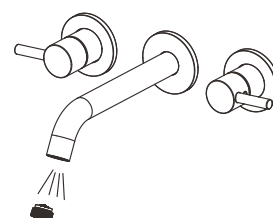
3. Вырежьте отверстие в плитке в соответствии с размером. И, пожалуйста, положите плитку снаружи стены, пожалуйста, обратите внимание, что нам нужно сохранить одинаковую центральную точку отверстия в плитке с корпусом.



4. С помощью шестигранного ключа освободите излив и ручку из упаковки.



5. С помощью шестигранного ключа установите ручку и излив.



6. После установки крана снимите аэратор, поверните ручку крана на одну минуту, чтобы удалить мусор из крана, закройте крышку и снова установите аэратор.