

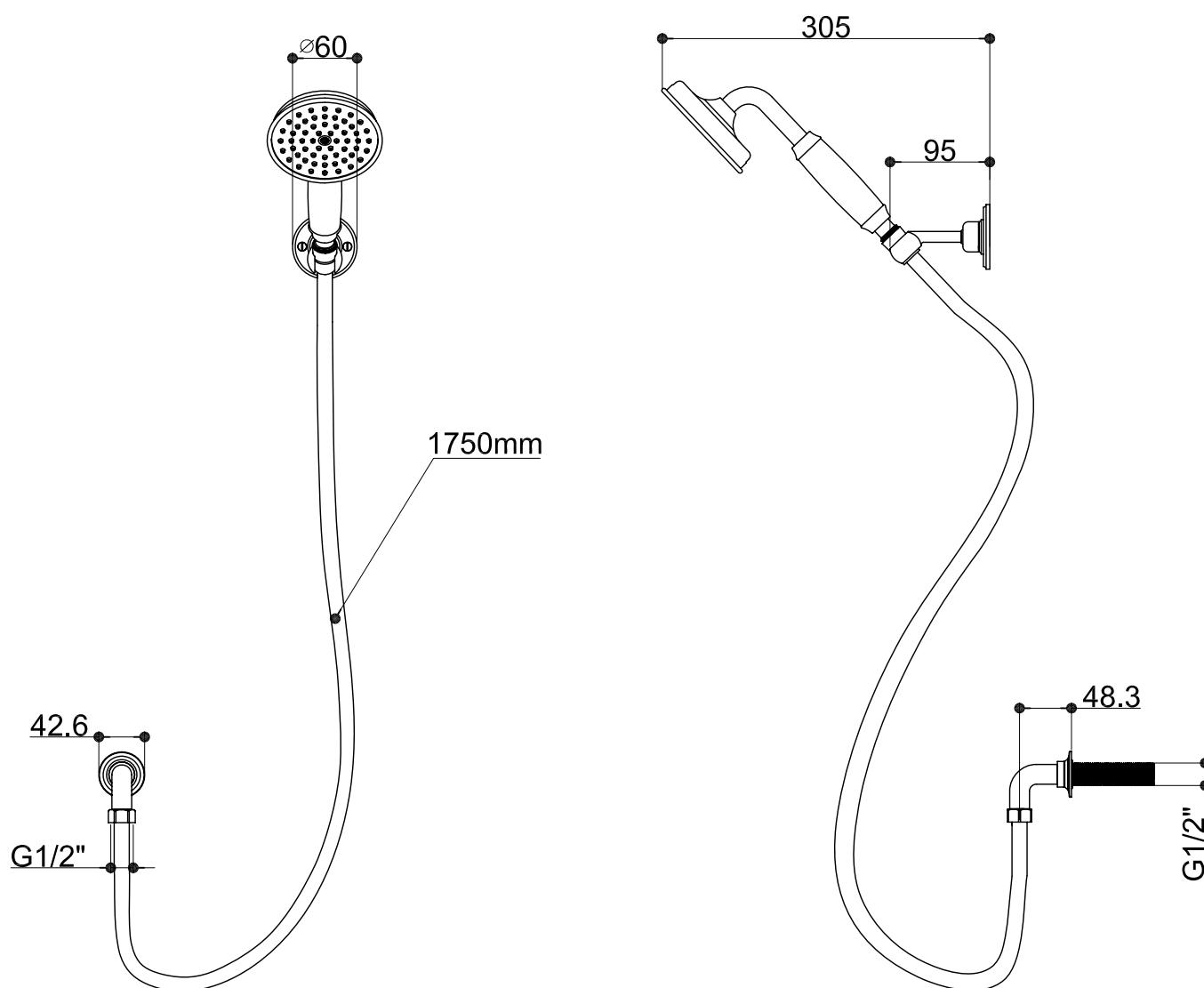
## ИНСТРУКЦИЯ ПО УСТАНОВКЕ

### Ручной душ со шлангом и коленом Riviera - RIV20

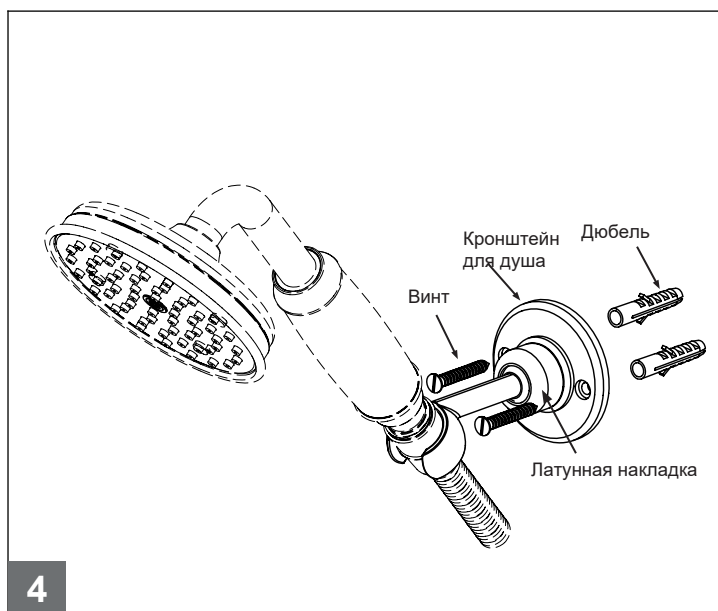
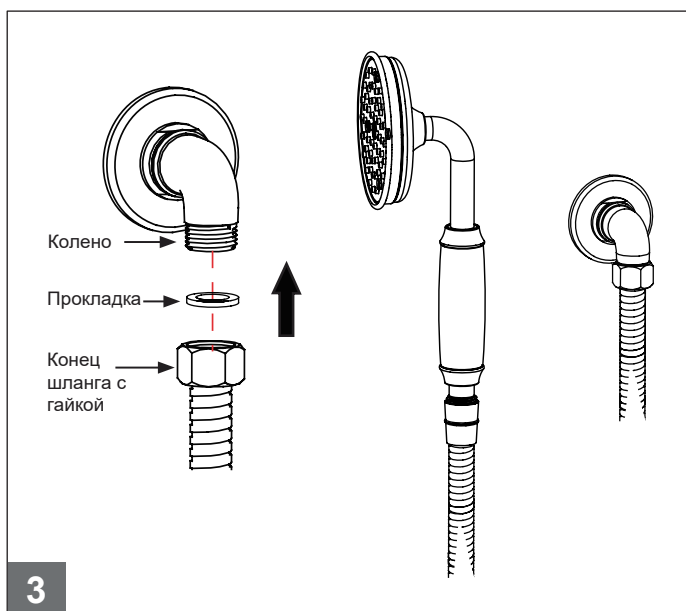
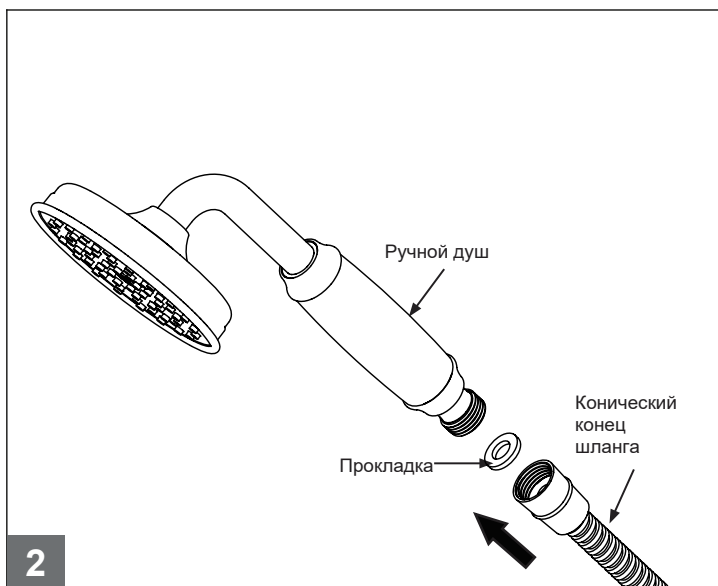
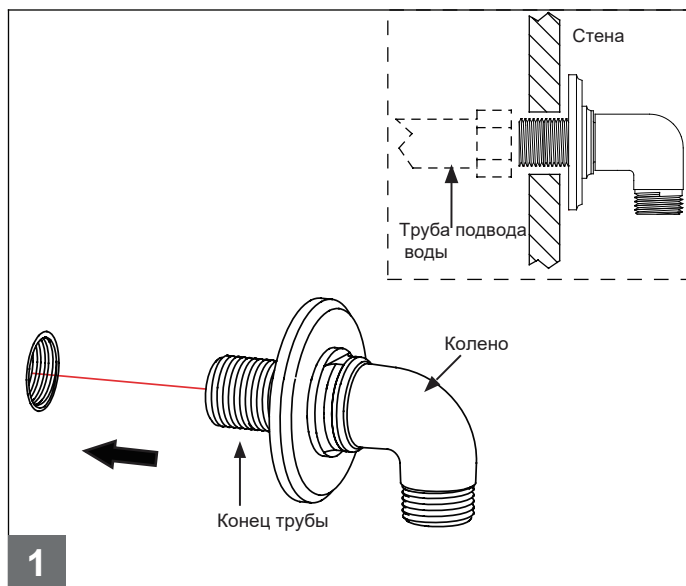
#### Важно

- Рекомендуется, чтобы установку изделия проводил квалифицированный мастер.
- Проверьте изделие сразу при получении. Убедитесь, что оно не повреждено и поставлено в полном комплекте. Перед установкой убедитесь, что изделие соответствует заказанной модели, и что у вас есть полный комплект всех частей, необходимых для установки и использования.
- Внимательно прочитайте данную инструкцию и сохраните её для дальнейшего использования.

#### Размеры



## Установка



1. Присоедините колено к трубе подвода воды внутри стены (см. рис.1). Намотайте на конец трубы подходящую уплотняющую ленту для обеспечения герметичности.
2. Поочередно присоедините шланг к ручному душу и колену (см. рис. 2 и 3).
3. Убедитесь, что кронштейн для душа находится в правильном положении, затем закрепите его на стене (см. рис. 4). В случае отклонения скобы, его можно отрегулировать, закручивая или ослабляя латунную накладку.

## Уход

Не рекомендуется использовать какие-либо бытовые чистящие средства. Мыть рекомендуется только мыльной водой, споласкивать чистой водой и вытирать мягкой тканью.