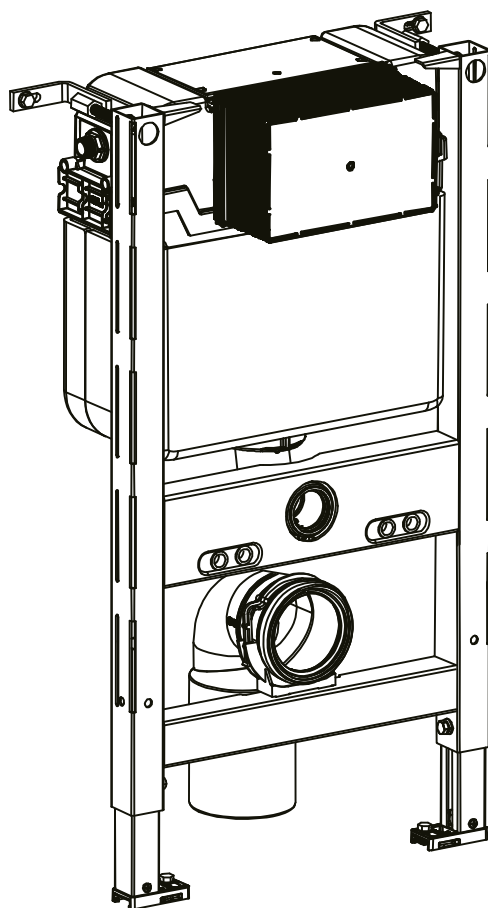


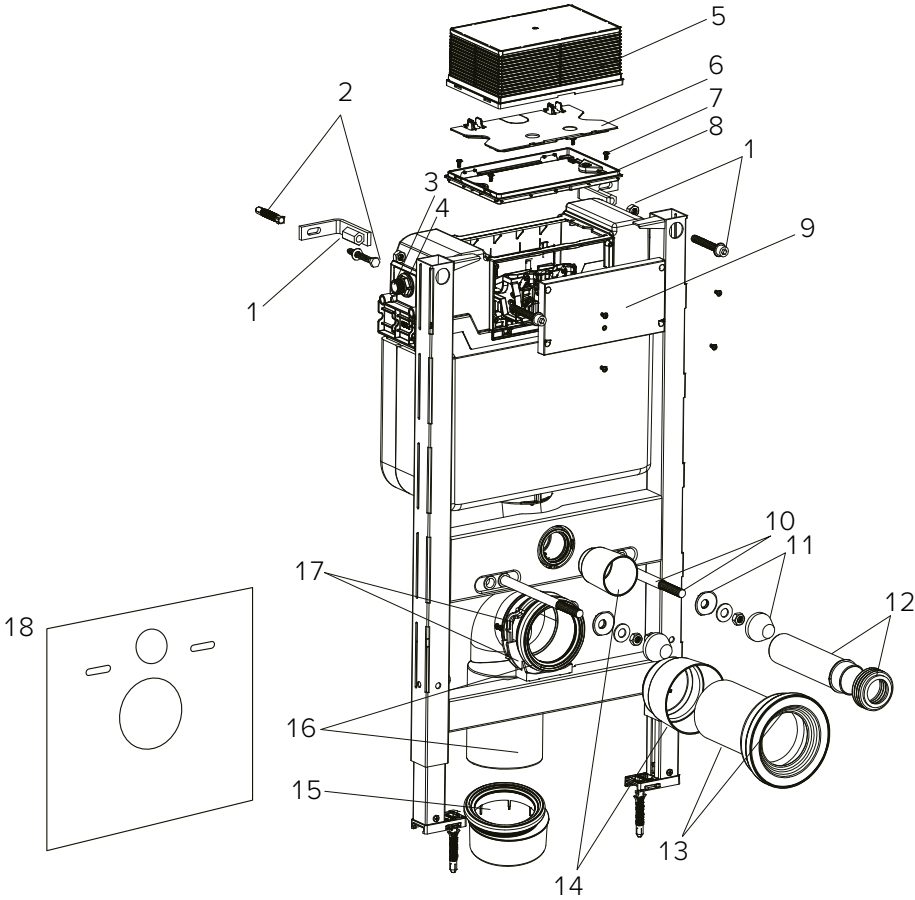
TECEspring



ИНСТРУКЦИЯ ПО МОНТАЖУ

Застенный модуль
TECEspring profil h=820 мм (S300380)

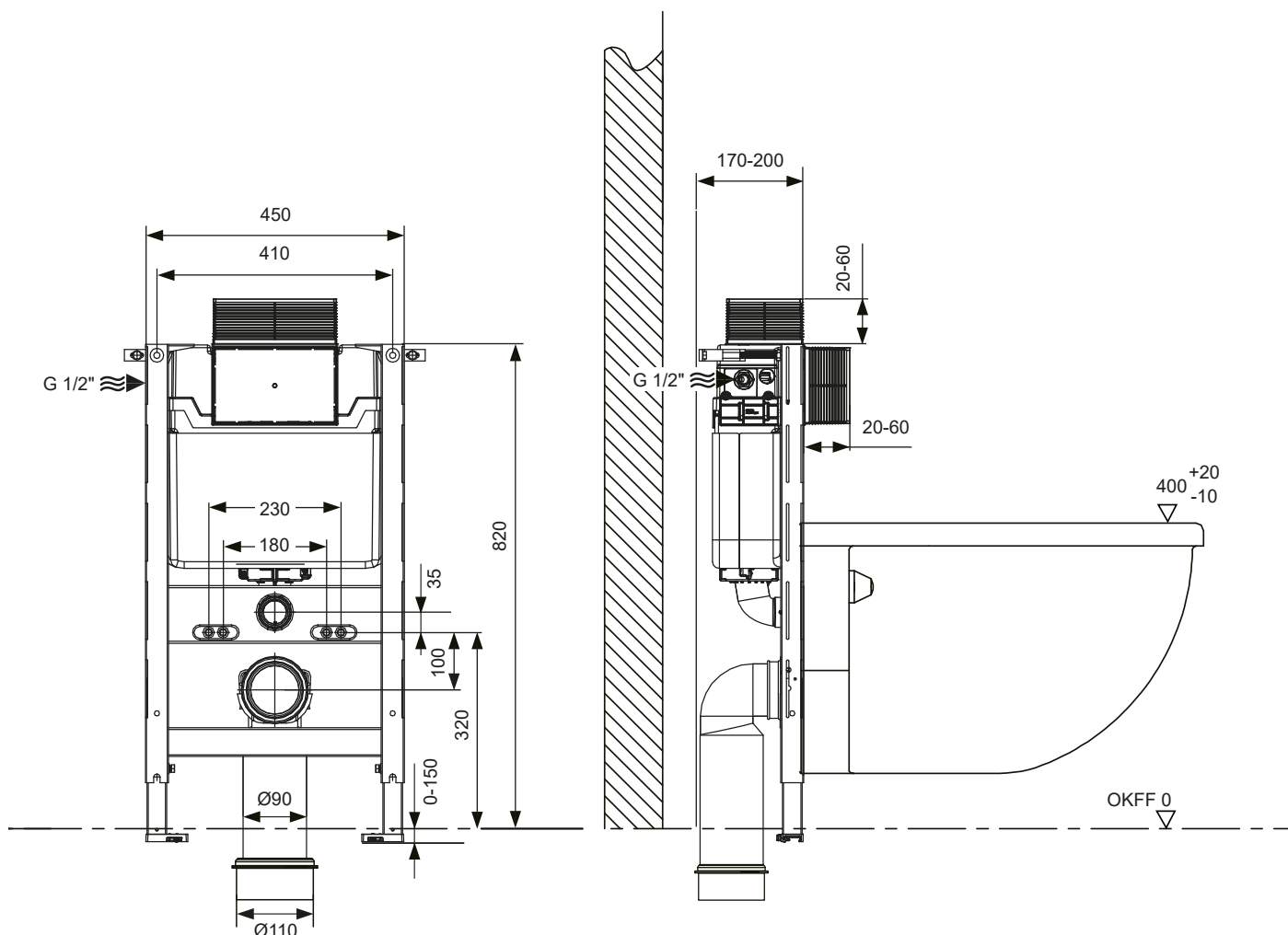
КОМПЛЕКТ ПОСТАВКИ



№	Наименование	Артикул
1	Кронштейны с крепежными элементами	AF042300-L2
2	Крепежные болты с дюбелями	AF042300-L1
3	Заливной вентиль (до 08.2025)	AF042300-L100
	Угловой заливной вентиль (с 09.2025)	AF042300-L15
4	Гайка заливного вентиля (до 08.2025)	AF042300-L101
5	Монтажный туннель	AF042300-L106
6	Крышка бачка	AF042300-L108
7	Саморезы для установки монтажной рамки	AF042300-L105
8	Рамка для фиксации панели смыва	AF042300-L104
9	Заглушка отверстия панели смыва	AF042300-L103
10	Комплект шпилек и защитных трубок	AF042300-L5
11	Крепежные элементы для унитаза	AF042300-L6
12	Сливной патрубок бачка с манжетой	AF042300-L7
13	Сливной патрубок унитаза с манжетой	AF042300-L8
14	Заглушки патрубков	AF042300-L9
15	Адаптер DN 90/DN 110 с эксцентриком	AF042300-L82
16	Фановый отвод DN 90 с уплотнительным кольцом	AF042300-L23
17	Держатель фанового отвода с фиксатором	AF042300-L11
18	Прокладка для монтажа унитаза	AF042300-L107

ОСНОВНЫЕ РАЗМЕРЫ

(Единица измерения: мм)



ВАЖНАЯ ИНФОРМАЦИЯ

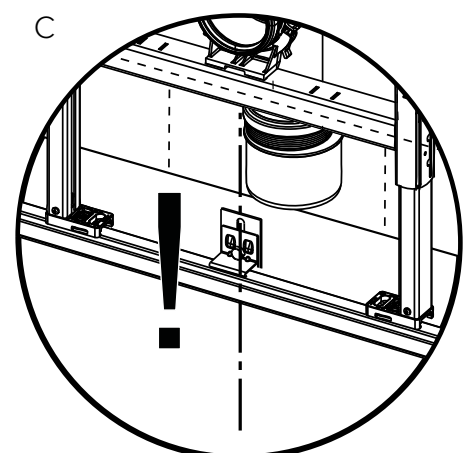
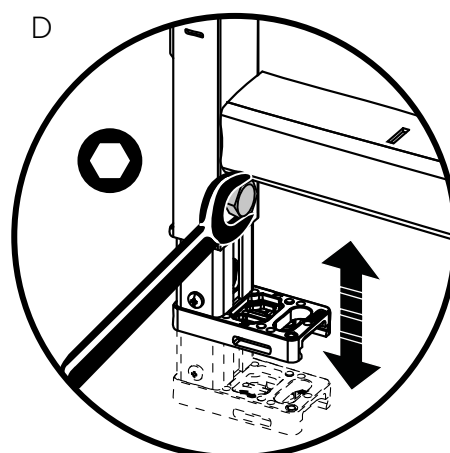
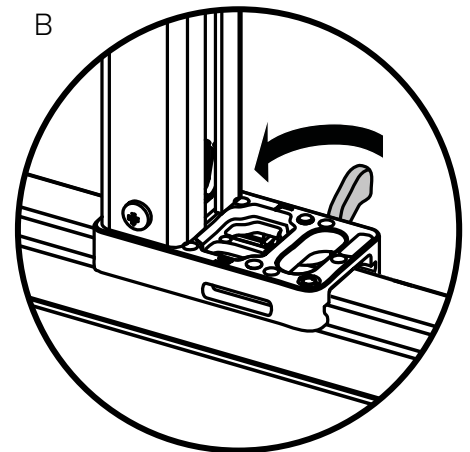
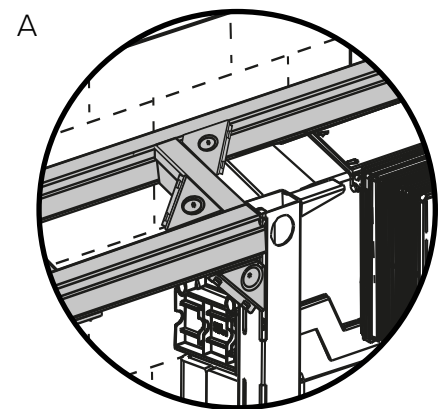
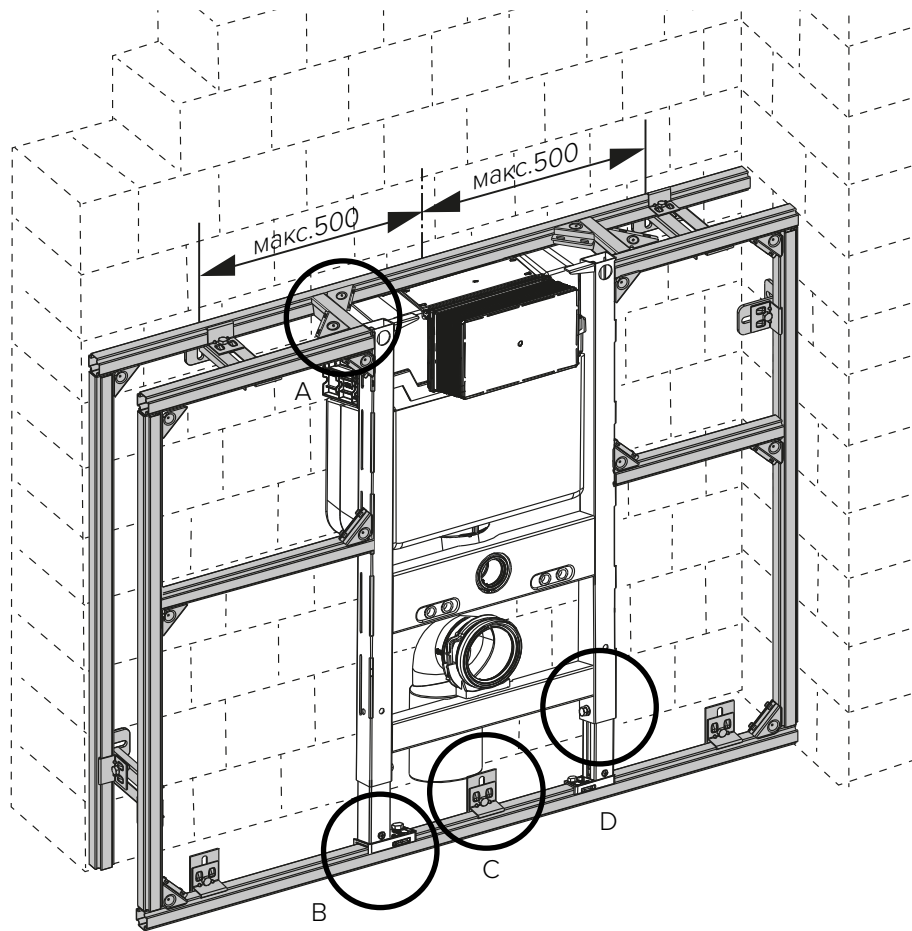
1. Придерживайтесь данной инструкции по монтажу.
Производитель не несет ответственности за ущерб, возникший вследствие неправильной установки.
2. Перед окончательной фиксацией застенного модуля убедитесь в правильности его положения и высоты относительно уровня чистового пола.
3. Производитель оставляет за собой право на внесение изменений в спецификацию без предварительного предупреждения. Возможные изменения не влияют на особенности монтажа и нацелены на улучшение потребительских свойств продукта.
4. После подключения углового вентиля бачка к системе ХВС необходимо проверить систему на утечки и нормальное функционирование всех компонентов.
5. Рабочее давление в системе ХВС 1-8 бар.
6. Рабочая температура воды в системе ХВС должна соответствовать нормам СанПиН и СП30.13330.2020.

Примечания:

1. Устанавливать перед прочными стенами, обеспечивающими надежную фиксацию модуля на протяжении всего периода эксплуатации.
2. Все размеры приведены в миллиметрах.

▲ OKFF 0 = Уровень чистового пола.

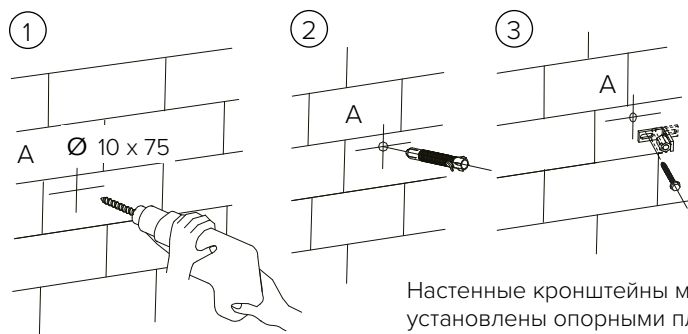
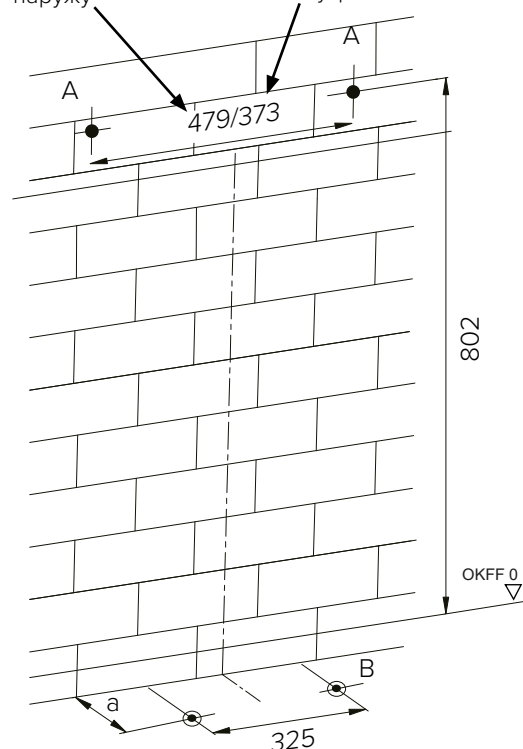
УСТАНОВКА МОДУЛЯ В СТАЛЬНОЙ ПРОФИЛЬ ТЕСЕspring



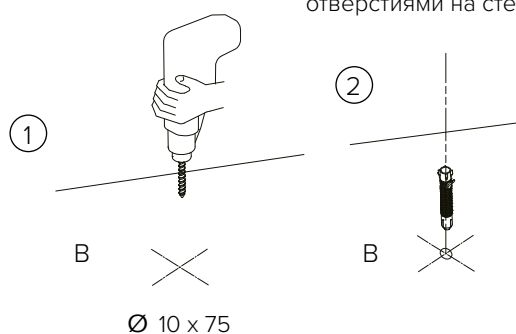
УСТАНОВКА МОДУЛЯ ПЕРЕД СТЕНОЙ

Расстояние между отверстиями при установке настенных кронштейнов опорными площадками наружу

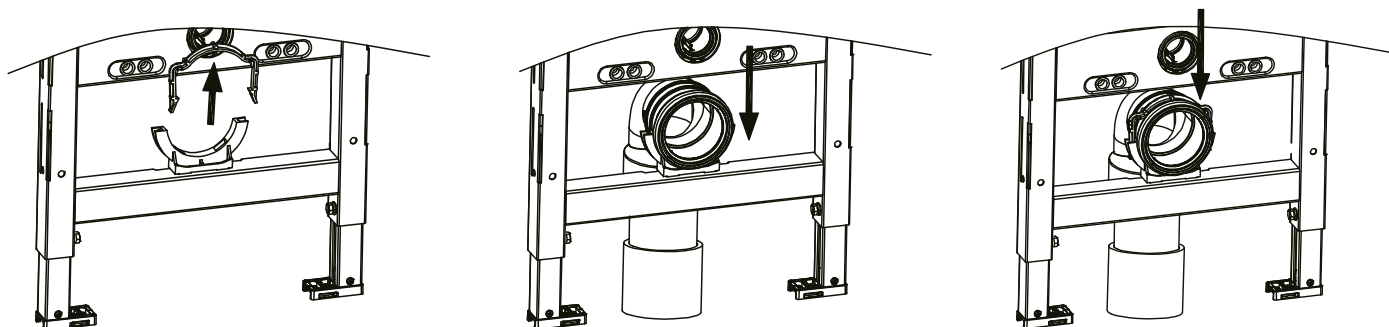
Расстояние между отверстиями при установке настенных кронштейнов опорными площадками внутрь



Настенные кронштейны могут быть установлены опорными площадками как внутрь, так и наружу. Соответственно расстояние между отверстиями на стене будет разное.



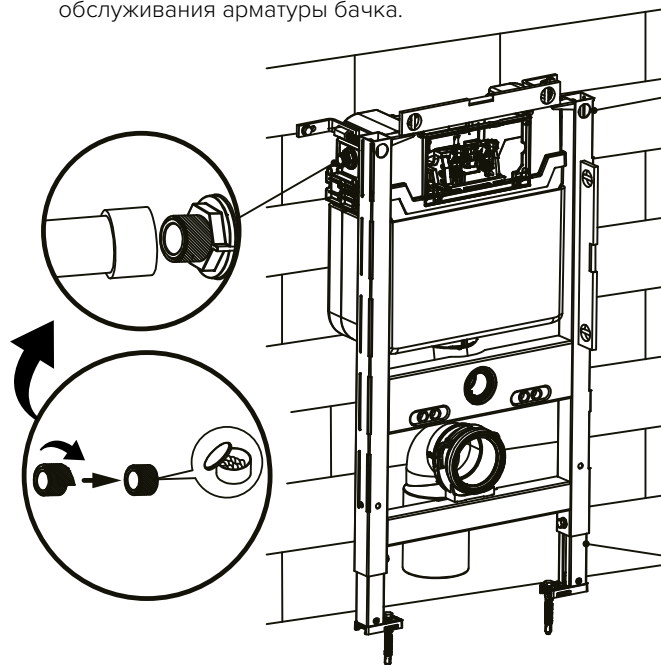
УСТАНОВКА ФАНОВОГО ОТВОДА



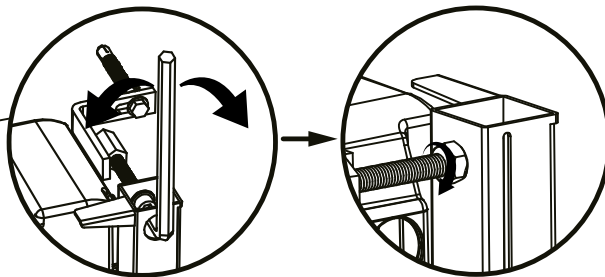
ФИКСАЦИЯ И РЕГУЛИРОВКА НАСТЕННЫХ КРОНШТЕЙНОВ И НАПОЛЬНЫХ ОПОР.

ПОДКЛЮЧЕНИЕ К СИСТЕМЕ ВОДОСНАБЖЕНИЯ

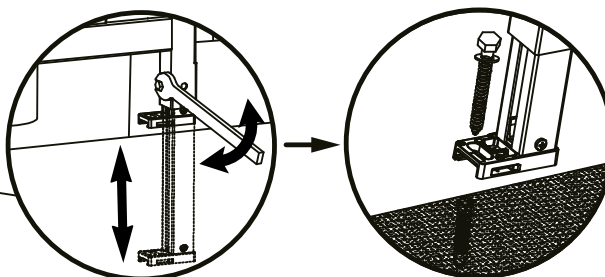
А. Выполнить герметизацию резьбового соединения соответствующими материалами. Не рекомендуется использовать заливной вентиль в качестве запорной арматуры. Данный вентиль предназначен для сервисного обслуживания арматуры бачка.



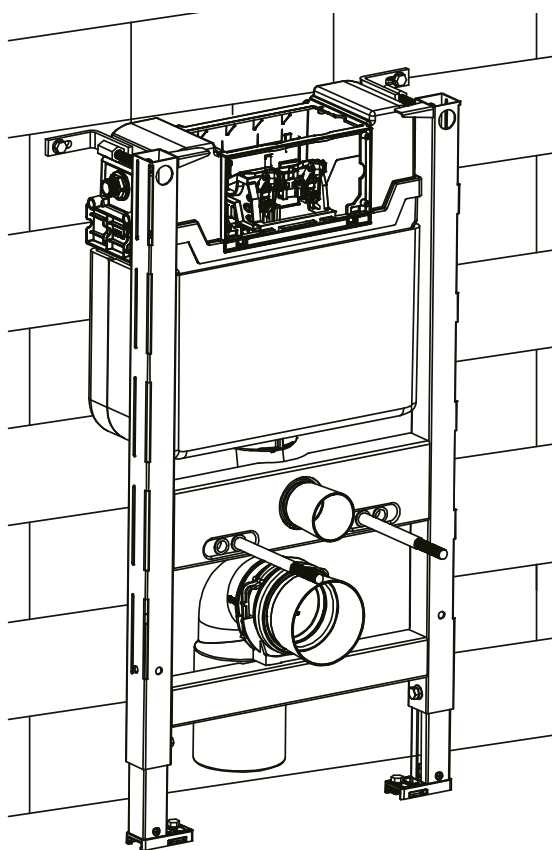
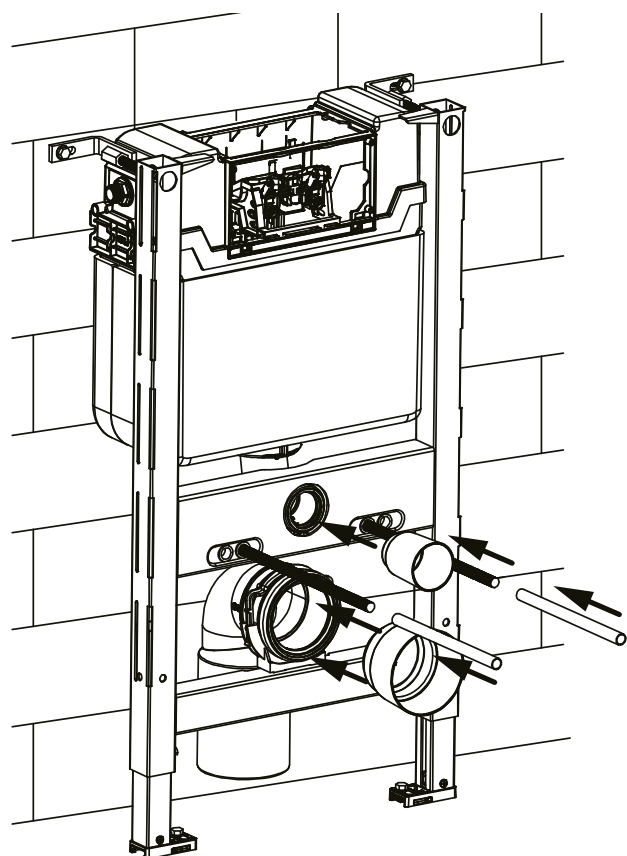
В. Предварительно затянуть гайку и полностью зафиксировать после точного выравнивания модуля.



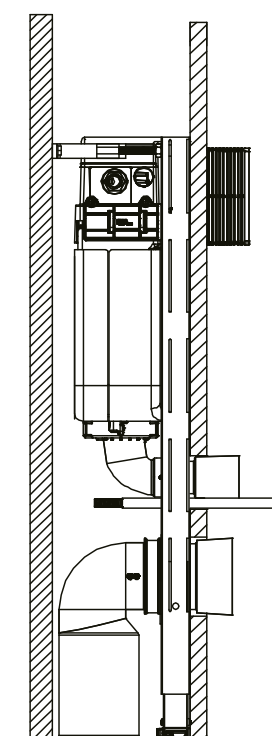
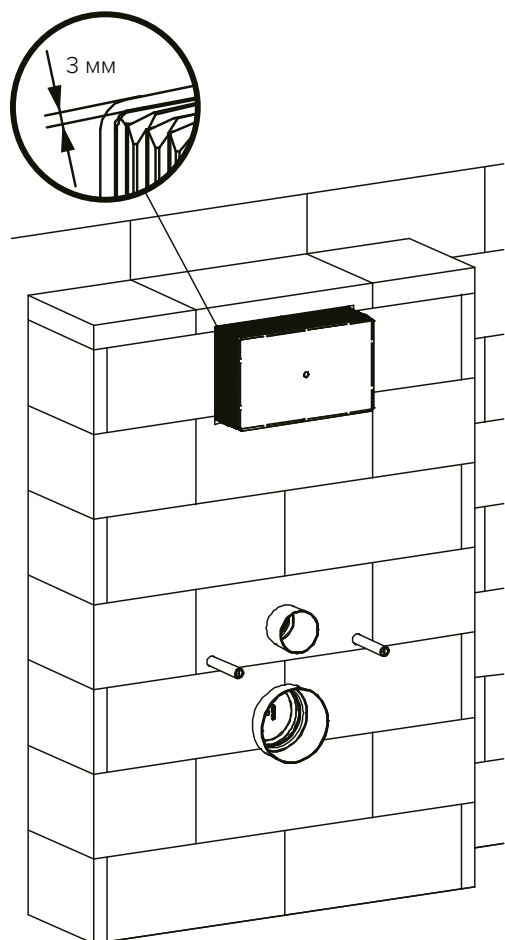
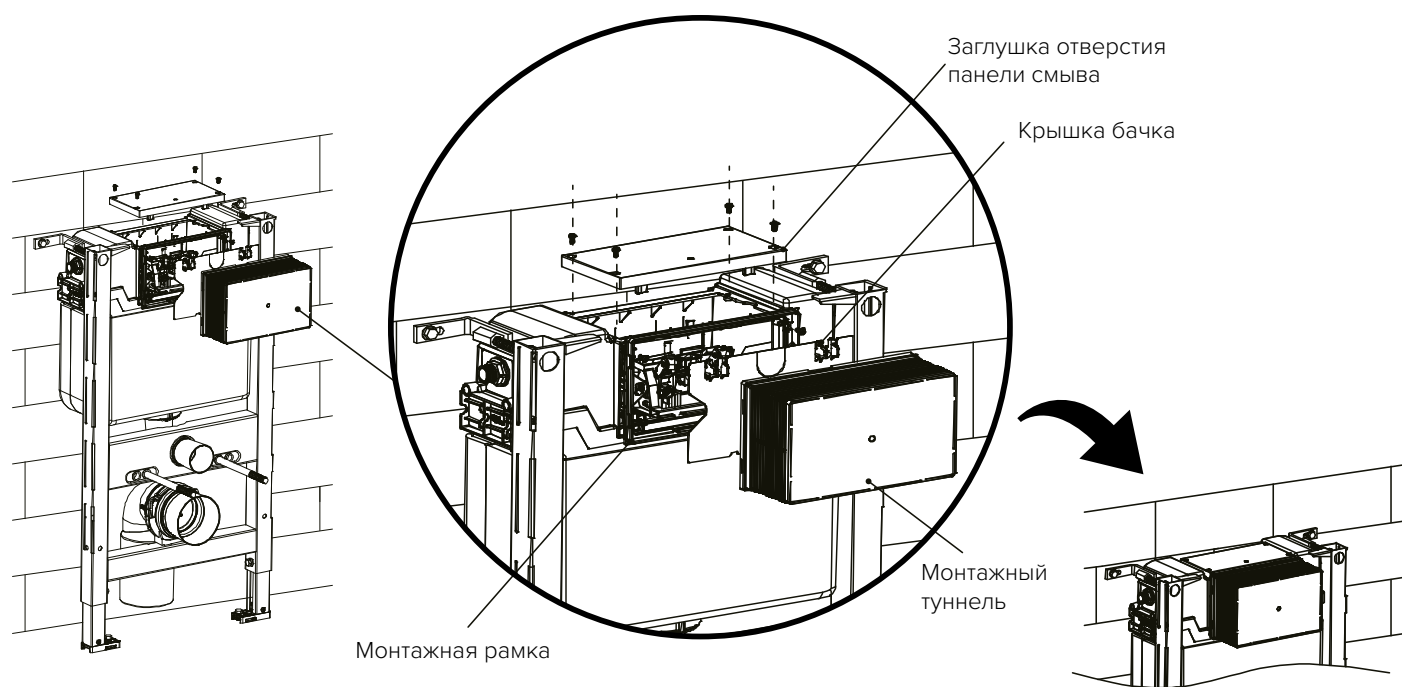
С. Предварительно затянуть болт и полностью зафиксировать после точного выравнивания модуля.



УСТАНОВКА КРЕПЕЖНЫХ ЭЛЕМЕНТОВ ДЛЯ УНИТАЗА



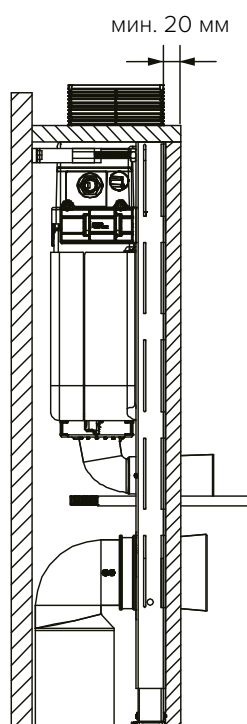
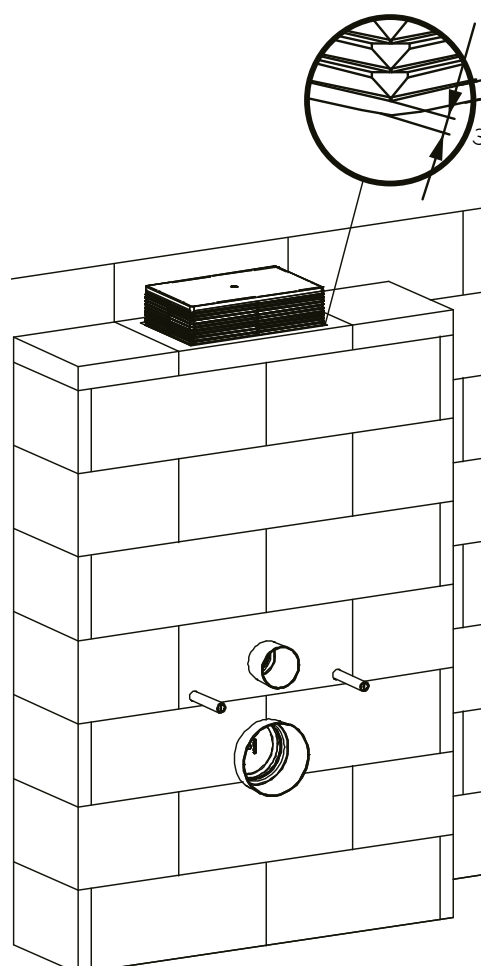
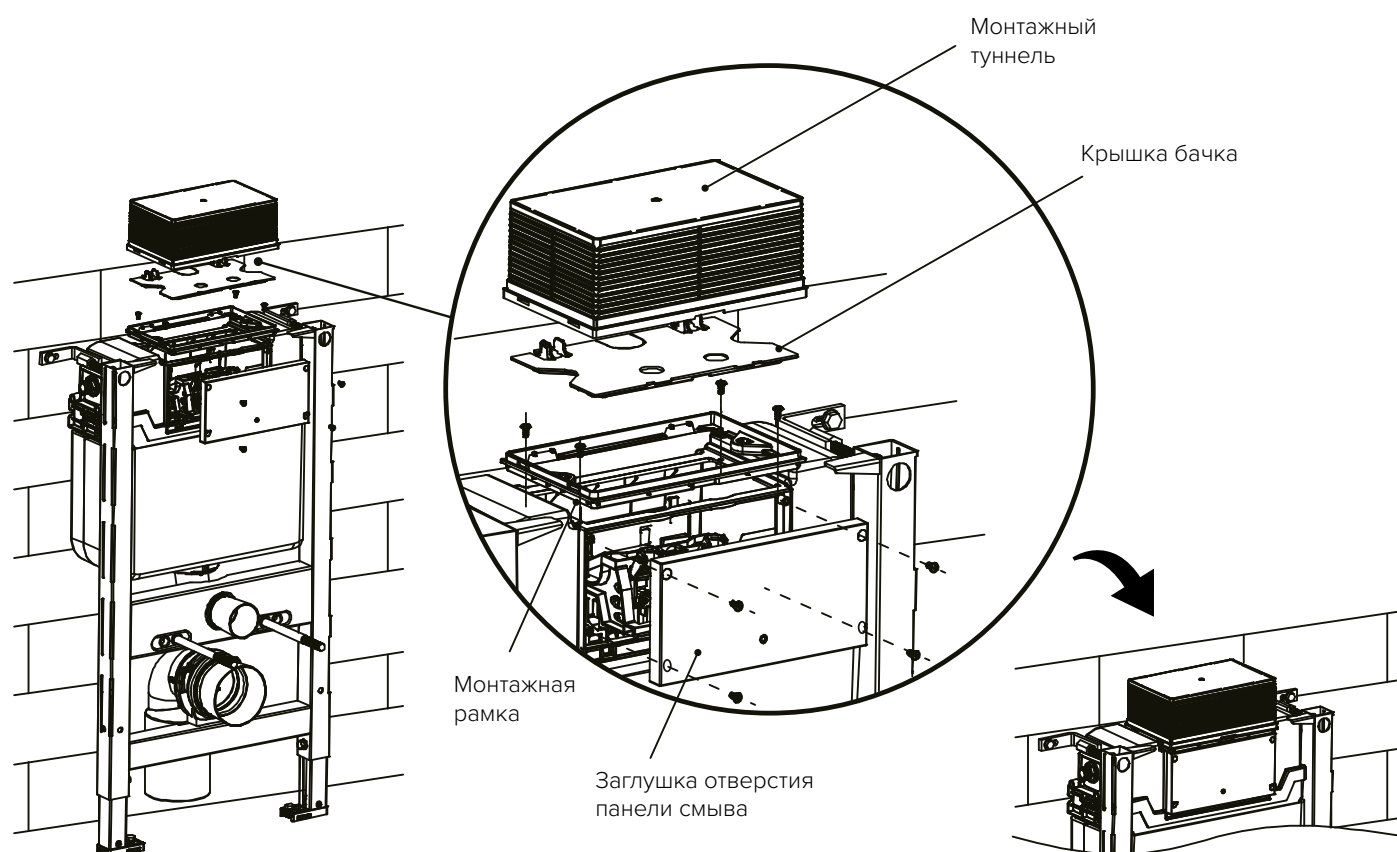
УСТАНОВКА КРЕПЕЖНЫХ ЭЛЕМЕНТОВ ПАНЕЛИ СМЫВА, ФРОНТАЛЬНАЯ УСТАНОВКА



Толщина обшивки стены зависит от выбранной панели смыва:

1. Для панелей смыва серий R (арт. 994010X), V (арт. 994020X) и SL (арт. S240502) – от 20 до 60 мм
2. Для панелей смыва серий loop (арт. S240503, S24061X) и S (арт. S240501) – от 25 до 60 мм
3. Для панелей смыва серий loop (арт. S24092X) и square (арт. S24085X) – от 30 до 60 мм

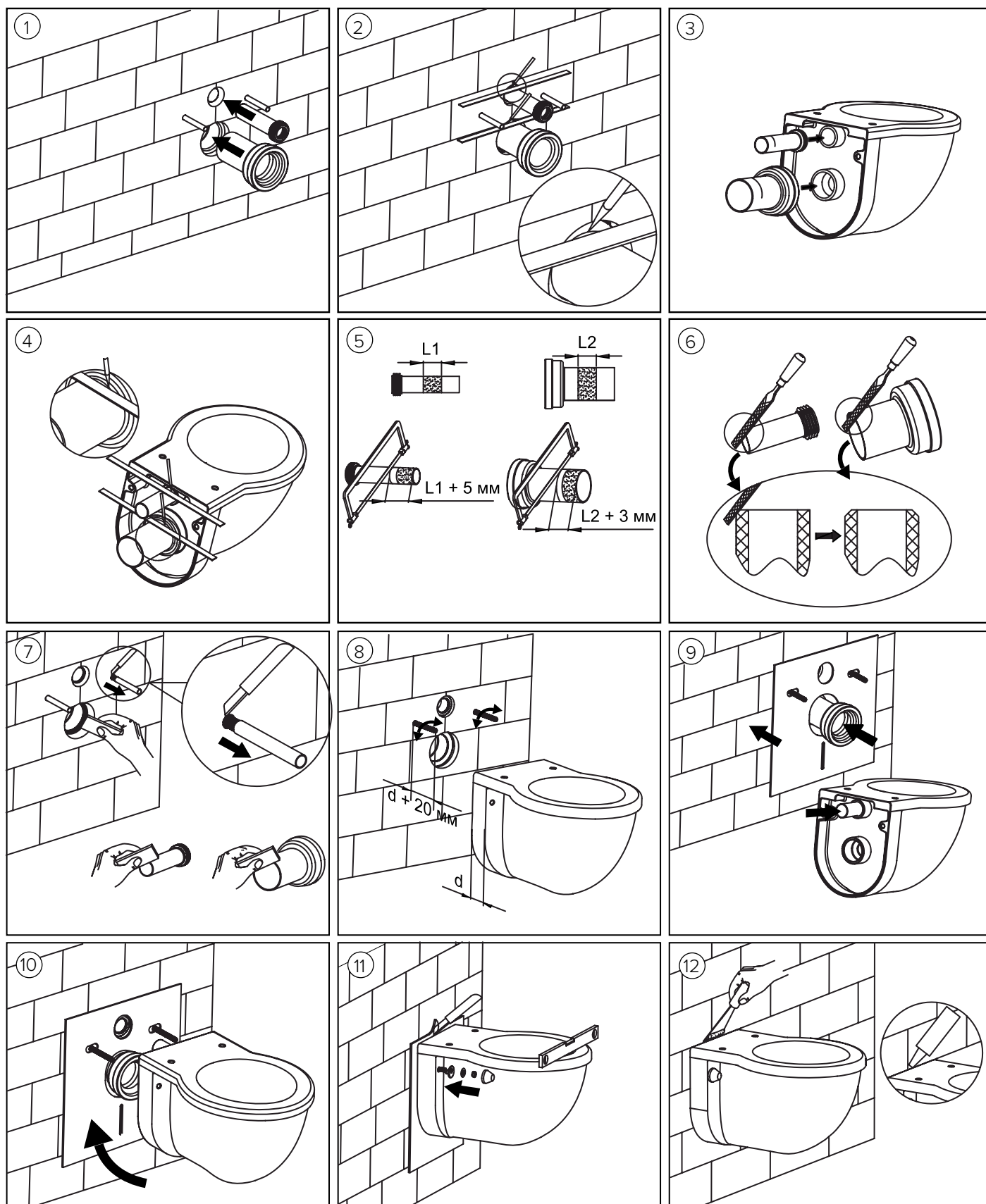
УСТАНОВКА КРЕПЕЖНЫХ ЭЛЕМЕНТОВ ПАНЕЛИ СМЫВА, ВЕРХНЯЯ УСТАНОВКА



Толщина обшивки верхней полки зависит от выбранной панели смыва:

1. Для панелей смыва серий R (арт. 994010X), V (арт. 994020X) и SL (арт. S240502) – от 20 до 60 мм
2. Для панелей смыва серий loop (арт. S240503, S24061X) и S (арт. S240501) – от 25 до 60 мм
3. Для панелей смыва серий loop (арт. S24092X) и square (арт. S24085X) – от 30 до 60 мм

УСТАНОВКА ЧАШИ УНИТАЗА



Примечание: возможны другие варианты фиксации чаши унитаза – см. инструкцию прилагающуюся к унитазу.

