

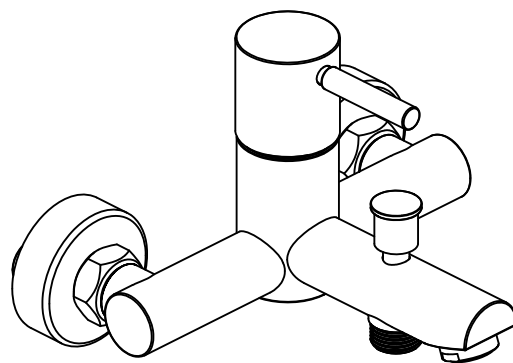
Спецификация

Описание

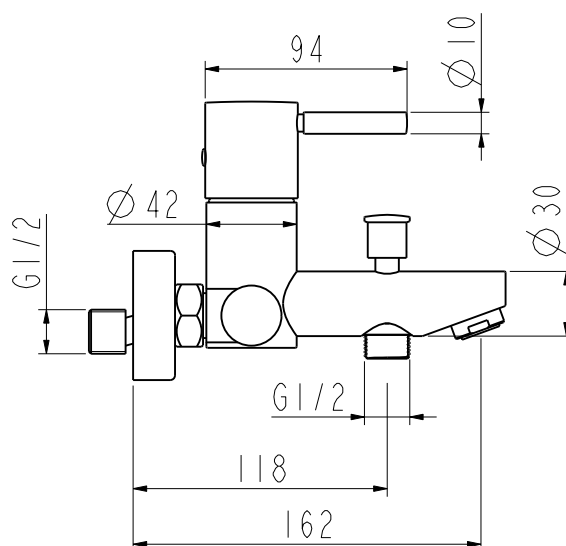
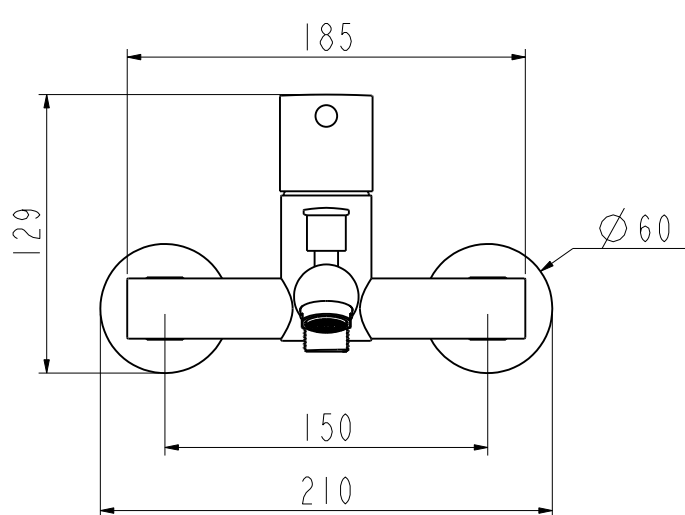
- Латунь

Картридж

- Картридж с керамическим диском



Однорычажный смеситель для ванны
Внешний монтаж.

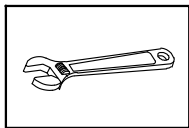


Габаритные размеры

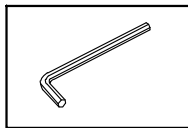
Однорычажный смеситель для ванны

Внешний монтаж.

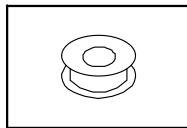
Инструкция по сборке: необходимые инструменты



Разводной ключ



Шестигранник



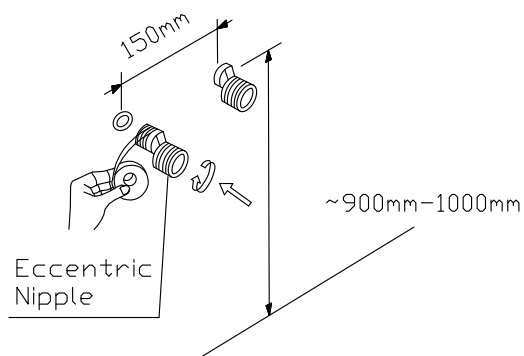
Лента для труб

Примечания перед установкой:

1. Проверьте наличие всех компонентов.
2. Перед установкой убедитесь, что все трубы подачи воды не загрязнены, а двухпозиционный клапан присутствует.
3. Убедитесь, что давление воды находится в пределах 2-5 бар (включая комбинацию горячей и холодной воды).
4. Изображения в руководстве являются общими по содержанию и могут не точно отражать приобретенный вами смеситель.

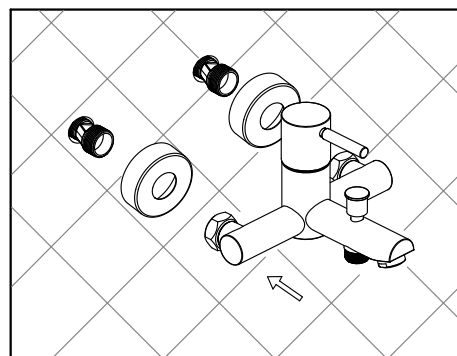
Если у вас возникли трудности, обратитесь к профессиональному сантехнику.

5. Если вы будете отсутствовать дома в течение длительного времени, вам следует перекрыть подачу воды.



Шаг 1

Нанесите герметик для труб на резьбу эксцентриковых ниппелей; подсоедините эксцентриковые ниппели к впускным трубам.



Шаг 2

Установите эксцентриковые ниппели с декоративными крышками, затем вставьте прокладку и гайку и затяните эксцентриковые ниппели гаечным ключом.

Ежедневное обслуживание

1. Используйте мягкую ткань и мыльный раствор.
2. Регулярно проверяйте аэратор на наличие известковых отложений.
3. **КАТЕГОРИЧЕСКИ ЗАПРЕЩАЕТСЯ** использовать едкие и абразивные чистящие средства. Их использование приведет к повреждению покрытия и аннулированию гарантии на изделие.
4. Допустимые чистящие средства: мыльный раствор и мягкая ткань.
5. Если давление воды ниже оптимального, снимите, осмотрите, очистите или замените аэратор.