



OMOIKIRI

www.omoikiri.com

手動交換可能なモジュール

Manual of replacement modules

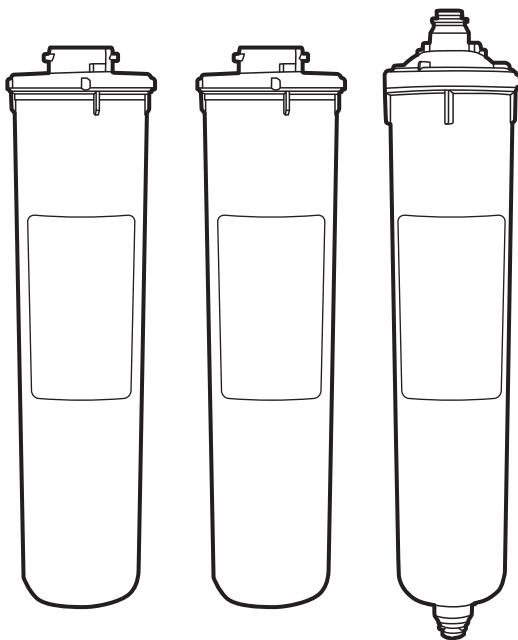
Руководство по эксплуатации
сменных модулей

OMOIKIRI® protected
under WIPO rules

PURE DROP 2.1.4S

PURE DROP SOFT

交換用モジュール Сменные модули
Replacement modules



Производитель оставляет за собой право вносить изменения в конструкцию изделий без предварительного информирования.

СМЕННЫЕ МОДУЛИ

РЕКОМЕНДАЦИИ

- Не подвергать сменные модули воздействию высоких и низких температур, попаданию прямого солнечного света.
- При транспортировке, хранении и использовании модулей предохраняйте их от ударов и падений, а также от замерзания в них воды.
- Утилизация в соответствии с экологическими, санитарными и иными требованиями, установленными национальными стандартами в области охраны окружающей среды и обеспечения санитарно-эпидемиологического благополучия населения.
- Срок хранения сменных модулей не более 3 лет при температуре от +5 до +38 °С, без нарушения упаковки.
- При наличии претензий к работе сменного фильтрующего модуля, мембранного модуля, минерализатора, комплектов сменных модулей следует обратиться к продавцу либо к изготовителю.
- Не принимаются претензии к модулям, имеющим внешние повреждения.
- Изготовитель не несет ответственности за правильность установки модулей.
- При установке водоочистителя вне систем центрального питьевого водоснабжения рекомендуется провести анализ исходной воды на соответствие СанПиН 1.2.3685-21. Если исходная вода не соответствует данным требованиям, срок службы фильтрующих модулей снижается.
- Изделие не требует предпродажной подготовки. Цена договорная.

СЕРВИС И ПОДДЕРЖКА ПОКУПАТЕЛЕЙ

Телефон горячей линии: 8-800-700-04-32
(звонок бесплатный для всех регионов России)

info@omoikiri.ru
WhatsApp для сообщений:
+7 (981) 689-27-57

WWW.OMOIKIRI.COM

ЗАМЕНА МОДУЛЕЙ ДЛЯ PURE DROP 2.1.4S

V-COMPLEX 1

НАЗНАЧЕНИЕ И ХАРАКТЕРИСТИКИ

Сменный фильтрующий модуль V-Complex 1 предназначен для предварительной сорбционной очистки воды.

Позиция модуля в водоочистителе - 1

Максимальное рабочее давление воды – 0,63 МПа (6,5 ат)

Срок службы (ресурс) в составе водоочистителя – 3-4 месяца* (зависит от качества исходной воды) из расчета потребления 10-12 литров воды в сутки семьей из 3-4 человек.

ВНИМАНИЕ

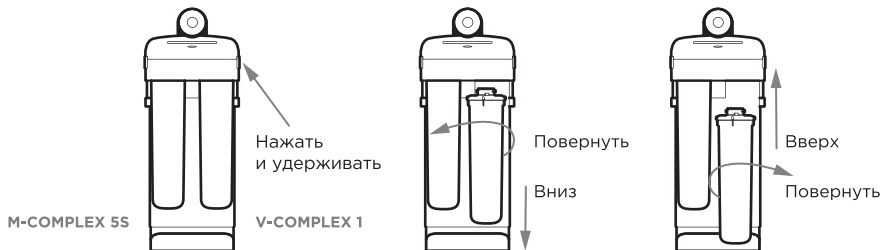
Прежде чем осуществлять замену модуля, проверьте наличие сервисной заглушки. Для этого отвинтите фиксаторы на крышке фильтра. В отделении под крышкой должна находиться заглушка. В случае ее отсутствия необходимо обратиться в сервисную службу компании OMOIKIRI.

ВНИМАНИЕ

Установка модуля V-COMPLEX 1 без правильного использования сервисной заглушки может повредить фильтр и сменный мембранный модуль M-COMPLEX 5S.

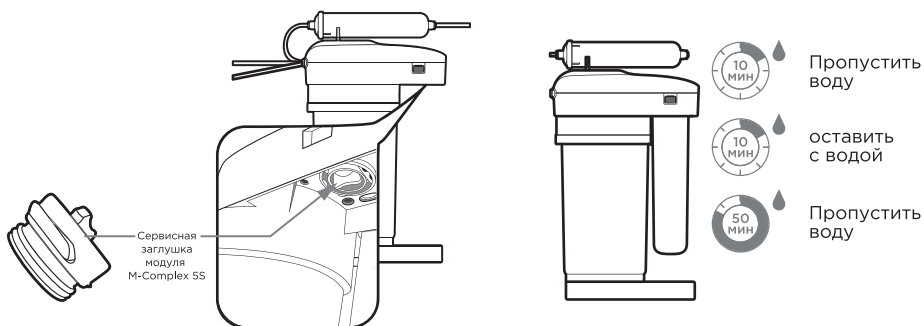
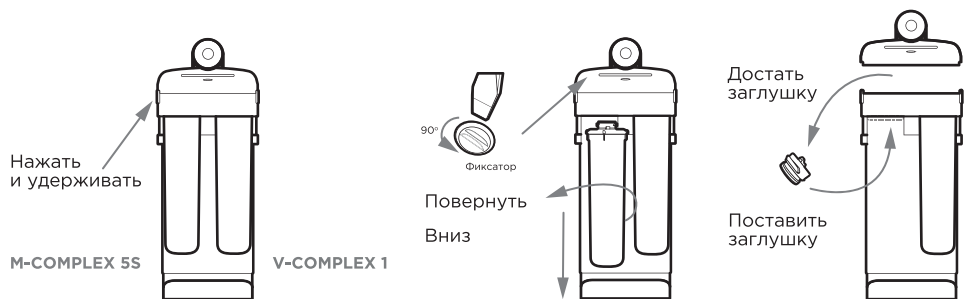
ЗАМЕНА ФИЛЬТРУЮЩЕГО МОДУЛЯ

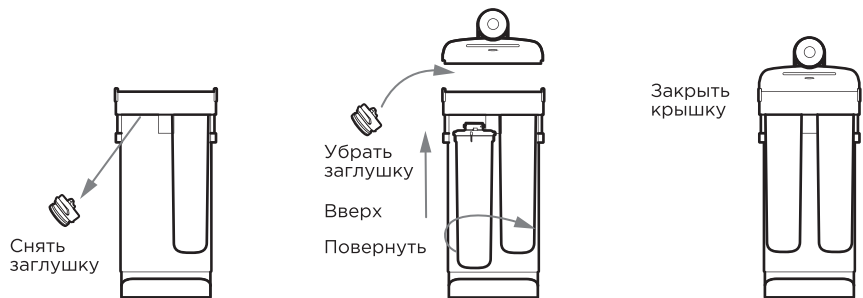
1. Перекройте воду перед водоочистителем и откройте кран для чистой воды, чтобы сбросить давление.
2. Нажав до упора и удерживая стопорную кнопку на крышке водоочистителя, выкрутите использованный фильтрующий модуль V-Complex 1 против часовой стрелки. Снимите с нового модуля упаковочную пленку.
3. Вставьте новый модуль в блок коллекторов до упора и, слегка надавливая, поверните модуль по часовой стрелке до щелчка.



* Ресурс модуля установлен для фильтрации воды, соответствующей действующим санитарным нормативам. Если очищаемая вода не соответствует действующим санитарным нормативам, ресурс модуля может уменьшаться.

4. Нажав до упора и удерживая кнопку мембранного модуля M-COMPLEX 5S, поверните модуль против часовой стрелки и отсоедините его.
5. Снимите оранжевую крышку фильтра, повернув белые фиксирующие винты.
6. В отделении под крышкой фильтра возьмите белую сервисную заглушку.
7. Установите сервисную заглушку на место мембранного модуля M-Complex 5S.
8. Открыв подачу воды, убедитесь в том, что водоочиститель герметичен. Пропустите воду через водоочиститель в течение 10 минут.
9. Закройте кран для чистой воды и оставьте водоочиститель с водой на 10 минут.
10. Снова пропустите воду через водоочиститель в течение 50 минут. Закройте кран для чистой воды.
11. Перекройте воду перед водоочистителем и откройте кран для чистой воды, чтобы сбросить давление.
12. Замените сервисную заглушку мембранным модулем M-Complex 5S.
13. Уберите сервисную заглушку под крышку водоочистителя для исключения возможности ее утери.
14. Откройте подачу воды в водоочиститель.
15. Убедитесь в герметичности соединений.





M-COMPLEX 5S

НАЗНАЧЕНИЕ И ХАРАКТЕРИСТИКИ

Сменный мембранный модуль M-Complex 5S представляет собой обратноосмотическую мембрану в неразборном корпусе, очищает воду от органических и неорганических соединений, солей, бактерий и вирусов*.

Позиция модуля в водоочистителе - 2

Максимальная производительность – 380 л/сутки

Максимальное рабочее давление воды – 0,63 МПа (6,5 ат)

Срок службы (ресурс) в составе водоочистителя – 12-18 месяцев** (зависит от качества исходной воды) из расчета потребления 10-12 литров воды в сутки семьей из 3-4 человек.

ЗАМЕНА МЕМБРАННОГО МОДУЛЯ M-COMPLEX 5S

1. Перекройте воду перед водоочистителем и откройте кран для чистой воды, чтобы сбросить давление.
2. Нажав до упора и удерживая стопорную кнопку модуля M-Complex 5S на крышке водоочистителя, выкрутите использованный мембранный модуль против часовой стрелки. Снимите с нового модуля упаковочную пленку.
3. Вставьте новый модуль в блок коллектора до упора и, слегка надавливая, поверните модуль по часовой стрелке до щелчка.
4. Установите входной кран на узле подключения в положение «Открыто» и убедитесь в том, что соединения водоочистителя герметичны.
5. Откройте кран для чистой воды и дождитесь, пока из него не потечет вода.
6. Пропустите воду через систему в течение 1 часа.
7. Закройте кран для чистой воды.

* Протестировано на Escherichia Coli 1257, Enterobacter cloacae, Pseudomonas aeruginosa, бактериофаг MS2.

** Ресурс модуля установлен для фильтрации воды, соответствующей действующим санитарным нормативам. Если очищаемая вода не соответствует действующим санитарным нормативам, ресурс модуля может уменьшаться.

ВНИМАНИЕ

Вода, полученная в ходе промывки, не предназначена для питья.

M-COMPLEX 4

НАЗНАЧЕНИЕ И ХАРАКТЕРИСТИКИ

Сменный модуль минерализации M-Complex 4 предназначен для финишной очистки и минерализации воды.

Позиция модуля в водоочистителе - 3

Максимальная производительность – 1,8 л/мин.

Максимальное рабочее давление воды – 0,63 МПа (6,5 ат)

Срок службы (ресурс) в составе водоочистителя – 5500 литров, но не более 18 месяцев* (зависит от качества исходной воды) из расчета потребления 10-12 литров воды в сутки семьей из 3-4 человек.

ЗАМЕНА МОДУЛЯ МИНЕРАЛИЗАЦИИ

1. Установите входной кран на узле подключения в положение «Закрыто» и откройте кран для чистой воды для сброса давления.
2. Отсоедините пластиковые трубки от двух штуцеров фильтра. Для этого выньте из-под пластиковой втулки стопорную клипсу, нажмите на торец пластиковой втулки, вытяните трубку.
3. Извлеките модуль M-Complex 4 из держателя. Для этого возьмитесь за M-Complex 4 и с усилием потяните вверх.
4. Для установки нового модуля выполните те же действия в обратном порядке. Перед установкой модуля не забудьте удалить транспортные заглушки (при их наличии) .
5. Откройте кран подачи воды.
6. После заполнения накопительного бака (когда вода перестанет идти из дренажной трубки), откройте кран для чистой воды и дождитесь, пока вся вода не вытечет из накопительного бака.
7. Повторно наполните и слейте накопительный бак.
8. Убедитесь, что водоочиститель герметичен.
9. После заполнения бака водоочиститель готов к работе.



* Ресурс модуля установлен для фильтрации воды, соответствующей действующим санитарным нормативам. Если очищаемая вода не соответствует действующим санитарным нормативам, ресурс модуля может уменьшаться.

КАК ПОДСОЕДИНЯТЬ ТРУБКИ

Вытащите из-под пластиковой втулки запорную клипсу, вставьте предварительно смоченный водой конец трубки во втулку штуцера до упора на глубину примерно 15 мм и установите клипсу на место. Проверьте прочность закрепления трубки: при усилии 8–10 кгс трубка не должна вытаскиваться.



КАК ОТСОЕДИНЯТЬ ТРУБКИ

Вытащите из-под пластиковой втулки запорную клипсу и, нажав на торец пластиковой втулки, вытяните трубку.



ВНИМАНИЕ

Вода, полученная в ходе промывки, не предназначена для питья.

ВНИМАНИЕ

Для нормальной скорости подачи фильтрованной воды дождитесь заполнения накопительного бака в водоочистителе.

ЗАМЕНА МОДУЛЕЙ ДЛЯ PURE DROP SOFT

SOFT

НАЗНАЧЕНИЕ И ХАРАКТЕРИСТИКИ

Сменный модуль Soft предназначен для умягчения питьевой воды.

Позиция в водоочистителе Pure Drop Soft – 2

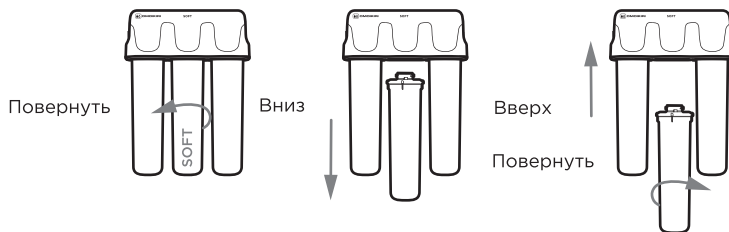
Рекомендуемая скорость фильтрации 2,0 л/мин

Максимальное рабочее давление воды – 0,63 МПа (6,5 ат)

Срок службы (ресурс) в составе водоочистителя – 6000 литров, но не более 18 месяцев* (зависит от качества и жесткости исходной воды) из расчета потребления 10-12 литров воды в сутки семьей из 3-4 человек.

ЗАМЕНА СМЕННОГО МОДУЛЯ SOFT

1. Перекройте воду перед водоочистителем, затем откройте кран для чистой воды.
2. Для извлечения использованного модуля выкрутите его против часовой стрелки и потяните вниз.
3. Снимите с нового модуля упаковочную пленку.
4. Вставьте новый модуль в блок коллекторов и поверните его по часовой стрелке до щелчка.
5. Откройте магистраль холодной воды и пропускайте воду через водоочиститель в течение 5 минут.
6. Закройте кран для чистой воды и убедитесь в герметичности соединений.
7. Водоочиститель готов к работе.



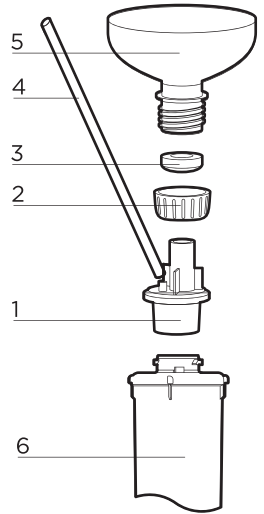
РЕГЕНЕРАЦИЯ МОДУЛЯ SOFT

Периодичность регенерации зависит от жесткости исходной воды. Использование умягчающего сменного модуля Soft с ионообменной смолой эффективно для воды с умеренной или средней жесткостью. Если жесткость воды более 5 мг-экв, целесообразно использовать водоочиститель обратного осмоса типа ОМОIKIRI Pure Drop 2.1.4.

Жесткость исходной воды	Количество воды, умягчаемое до регенерации
1-2 мг-экв/л	1000-500 л
2-3 мг-экв/л	500-330 л
3-4 мг-экв/л	330-250 л
4-5 мг-экв/л	250-200 л

ВОССТАНОВЛЕНИЕ УМЯГЧАЮЩИХ СВОЙСТВ SOFT

1. Перекройте воду перед водоочистителем и откройте кран для чистой воды, чтобы сбросить давление.
2. Выкрутите требующий регенерации модуль Soft против часовой стрелки.
3. Соберите и подсоедините к модулю Soft переходник для регенерации (имеется в комплекте водоочистителя)
4. Установите прокладку (3) в гайку (2).
5. Наденьте гайку (2) с прокладкой (3) на переходник (1) до упора.
6. Наденьте пластиковую трубку (4) на штуцер переходника (1).
7. Плотно вставьте переходник (1) в модуль (6).
8. Прикрутите к гайке (2) стандартную чистую пластиковую бутылку с отрезанным дном (в виде воронки)(5).
9. Приготовьте 2-2,5 литра насыщенного раствора поваренной соли (300 г соли на 1 л кипяченой воды). Не используйте йодированную соль.
10. Установите модуль с присоединенной пластиковой бутылкой вертикально (например, в банку); направьте пластиковую трубку в мойку.
11. Пролейте раствор через модуль; при этом обратите внимание на то, что в модуль не должен попасть осадок, оставшийся при растворении соли.
12. После раствора поваренной соли пролейте через модуль 2,5 литра кипяченой воды.
13. Модуль готов к работе.



ВНИМАНИЕ

Во избежание случайных протечек наблюдайте за водоочистителем во время промывки с заглушкой, установленной вместо модуля Soft.

* Ресурс модуля установлен для фильтрации воды, соответствующей действующим санитарным нормативам. Если очищаемая вода не соответствует действующим санитарным нормативам, ресурс модуля может уменьшаться.

Срок службы (ресурс)*** комплекта сменных модулей исчисляется с даты продажи комплекта через розничную сеть. Дата продажи комплекта сменных модулей определяется кассовым чеком. Если дату продажи установить невозможно, то срок службы модулей исчисляется с даты производства комплекта, указанной в данном паспорте. По окончании срока службы модули подлежат замене ****.

* Ресурс комплекта сменных модулей установлен для фильтрации воды, соответствующей действующим санитарным нормам. Если очищаемая вода не соответствует действующим санитарным нормам, ресурс комплекта сменных модулей может уменьшаться. Данные приведены из расчета потребления 10-12 литров воды в сутки семьей из 3-4 человек.

** С учетом многократной регенерации сменного модуля SOFT в домашних условиях.

*** Период, в течение которого изготовитель обязуется обеспечивать потребителю возможность пользования товара по назначению и нести ответственность за существенные недостатки на основании пункта 6 статьи 19 ЗАКОНА РФ О ЗАЩИТЕ ПРАВ ПОТРЕБИТЕЛЕЙ.

**** Использование модулей по истечении срока службы может привести к нанесению вреда здоровью или имуществу потребителя или других лиц и должно быть прекращено.

ДАТА ПРОИЗВОДСТВА И КОНТРОЛЯ КАЧЕСТВА (ОТМЕЧЕН СООТВЕТСТВУЮЩИЙ МОДУЛЬ)

Сменный модуль V-COMPLEX 1

Сменный модуль M-COMPLEX 5S

Сменный модуль M-COMPLEX 4

Сменный модуль SOFT

Дата продажи

Изготовлено по заказу компании ОМОИКИРИ

Изготовитель: ООО «АКВАФОР», 197110, Россия, г. Санкт-Петербург, ул. Пионерская, д. 27 лит. А.

Организация, уполномоченная на принятие и удовлетворение требований потребителей на территории России в отношении товара надлежащего качества - ООО «ОМОИКИРИ РУС», 194355, Россия, Санкт-Петербург, пр. Просвещения, д. 14, корп. 4. лит. А. пом. 24Н.

Модули сменные фильтрующие (ТУ 3697-043-11139511-2004)

не подлежат подтверждению соответствия требованиям технического регламента ТР ТС 010/2011.



WWW.OMOIKIRI.RU