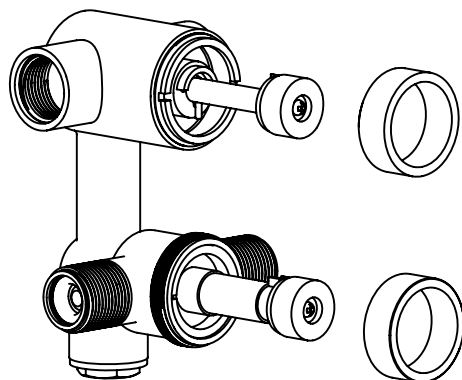


Встраиваемый термостат с дивертером - **HOX.005V**



Важно

- Рекомендуется, чтобы установку данного изделия проводил квалифицированный мастер.
- Проверьте изделие сразу при получении. Убедитесь в том, что оно не повреждено и поставлено в полном комплекте.
- Перед началом установки убедитесь, что изделие соответствует модели, и у вас есть все детали, необходимые для установки и использования.
- По возможности термостат должен иметь подвод горячей и холодной воды при уравновешенном давлении.
- Перед установкой термостата необходимо тщательно промыть трубопровод от песка, стальных стружек и прочих примесей.
- Перекройте подачу воды перед началом работы.
- Внимательно прочтите данную инструкцию и сохраните её для дальнейшего использования.

Условия для использования термостатического смесителя

Смеситель работает при низком давлении, однако рекомендуется, чтобы труба холодного водоснабжения находилась на расстоянии не менее 2 м от выпуска душевого термостата.

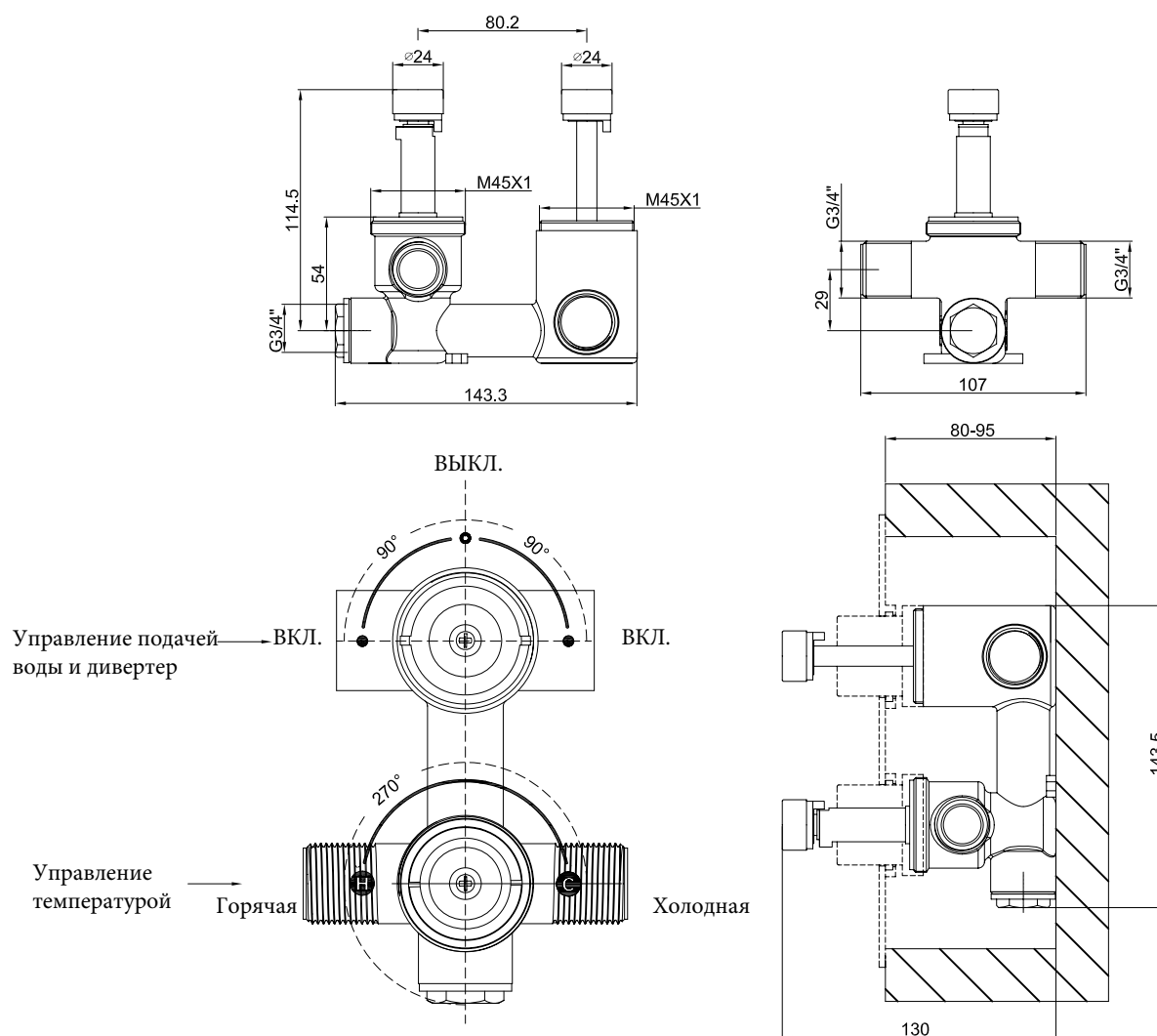
- Данная модель термостатического смесителя подходит для всех типов трубопроводов с низким и высоким давлением. Макс. допустимое давление до 2,5 атмосфер. Если давление в системе выше, то необходимо установить регулятор давления в системе
- Термостат поставляется с двумя выпускными отверстиями, к которым подсоединяется картридж регулирования напора воды. Обычно используется с основной душевой насадкой или душем на гибком шланге.
- Для удобного использования необходим отдельный гибкий шланг подачи горячей и холодной воды.
- Если вы собираетесь устанавливать насос, то убедитесь, что он установлен до впускной трубы термостата.

Для надлежащей работы изделия необходимо соблюдать следующие ограничения:

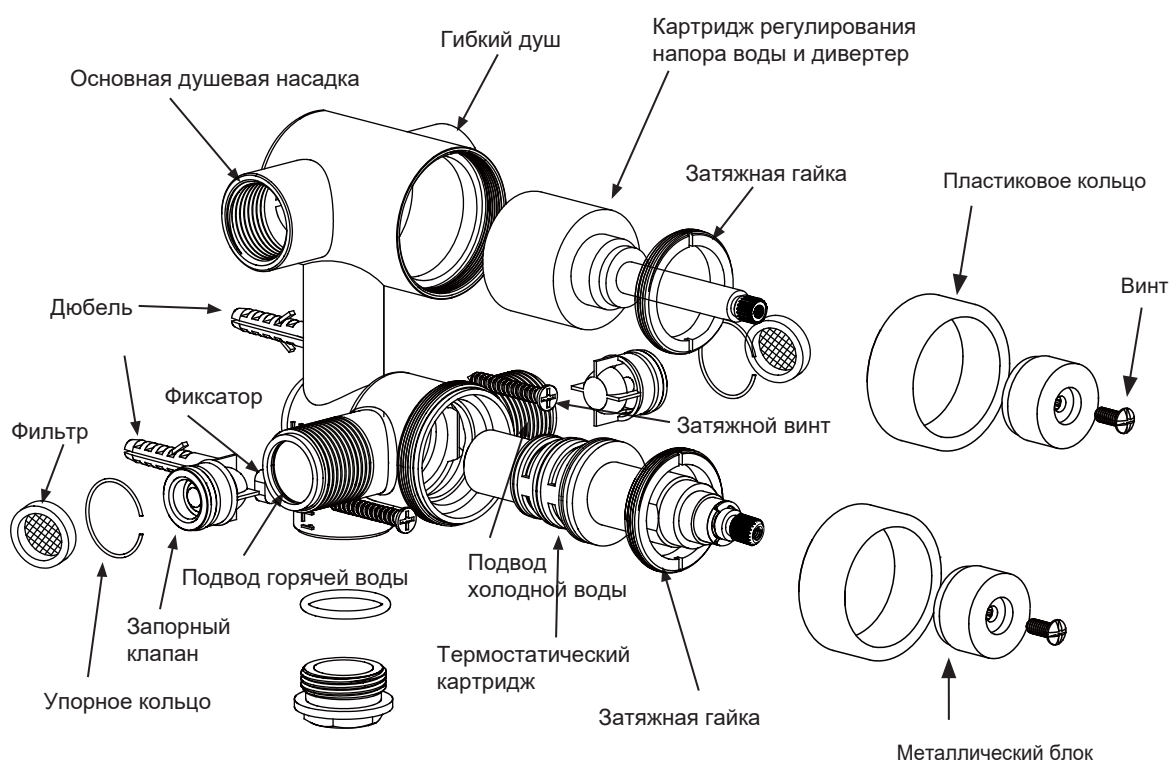
	Низкое давление
Максимальное статическое давление	10 атмосфер
Давление напора гор. и хол. воды	0,3 - 3 атмосфер
Температура горячей воды	55 - 65 °C
Температура холодной воды	25 и ниже °C

Наиболее подходящей температурой воды для купания детей считается 37-37,5°C. Комфортный максимум температуры воды в смесителе составляет 43°C.

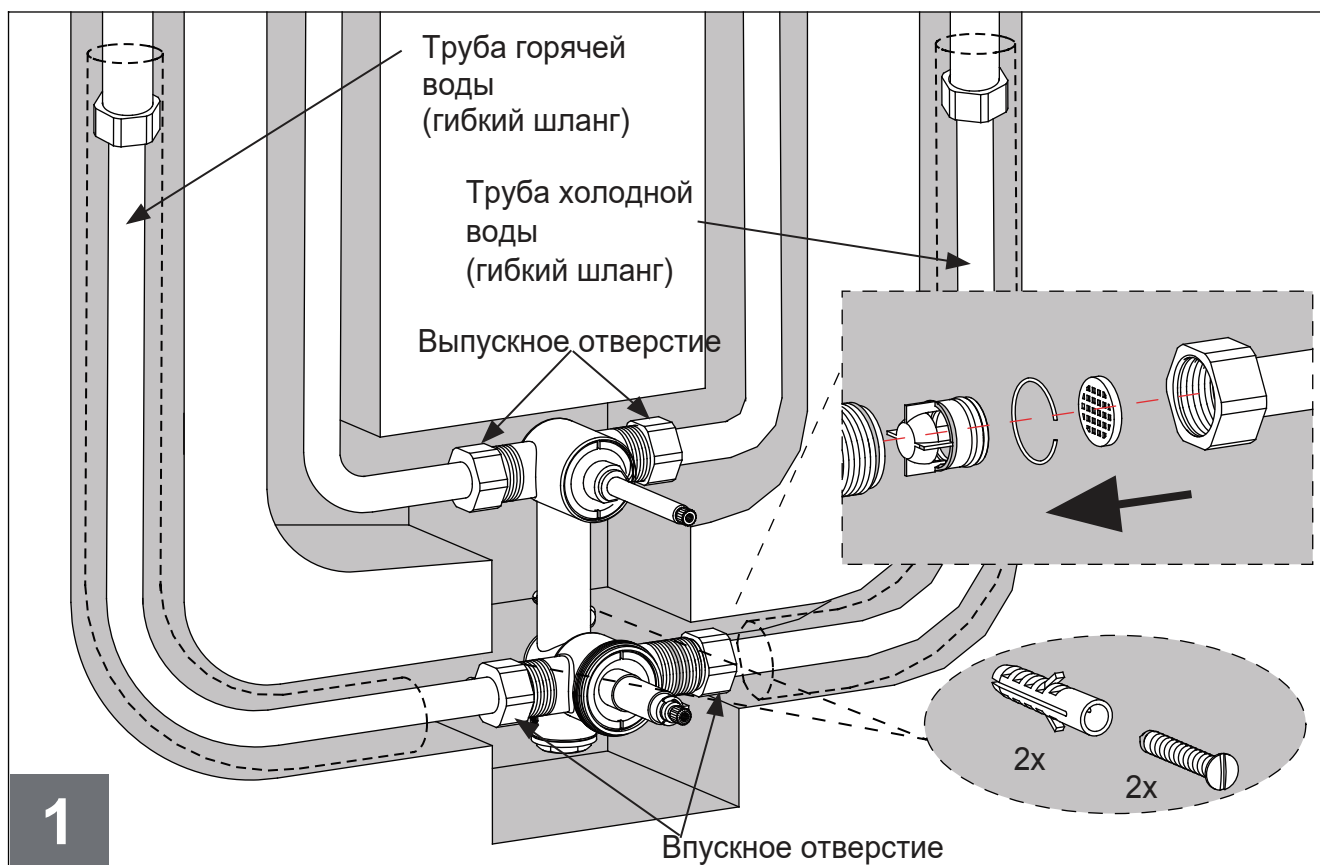
Размеры



Названия деталей



Установка



Установка термостата должна проводиться с соблюдением сантехнических норм.

Примечание: Перед тем, как начать сверлить отверстие в стене, убедитесь в отсутствии скрытых труб и кабелей.

Запорные клапаны должны быть установлены на максимально близком расстоянии от подвода холодной и горячей воды.

1. Приложите термостат к стене и отметьте расположение двух фиксаторов.
2. Убедитесь, что термостат отступает от фронтальной части стены на расстояние, необходимое для установки гипсокартона, керамической плитки или других отделочных материалов (мин. 80 мм - макс. 95 мм).
3. Закрепите смеситель в стене при помощи соответствующих крепежных деталей (см. рис.1).
4. Подвод и выпуск воды поставляются с резьбой 3/4". Соедините все трубы при помощи специальных уплотнительных прокладок. Не используйте зауженные резьбовые адаптеры.
5. Два выпускных отверстия термостата предназначены для основной душевой насадки и для гибкого душа. Рекомендуемое соединение труб представлено выше (рис.1).
Такой тип соединений считается удобным для снятия термостата и его легкого технического обслуживания.
6. Включите подвод воды и проверьте герметичность всех соединений (при необходимости прочистите фильтр и запорный клапан).
7. После завершения отделки гипсокартоном, керамической плиткой и т.д. установите душевой комплект.
8. Для установки душевого комплекта воспользуйтесь прилагающейся к нему инструкцией.

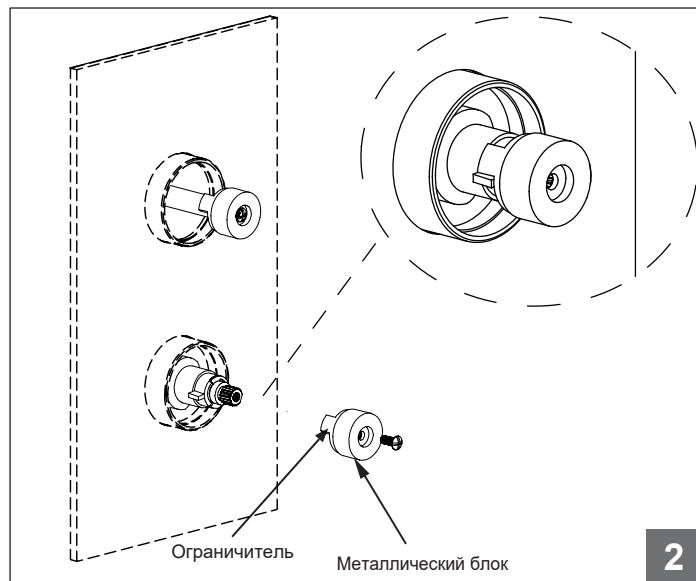
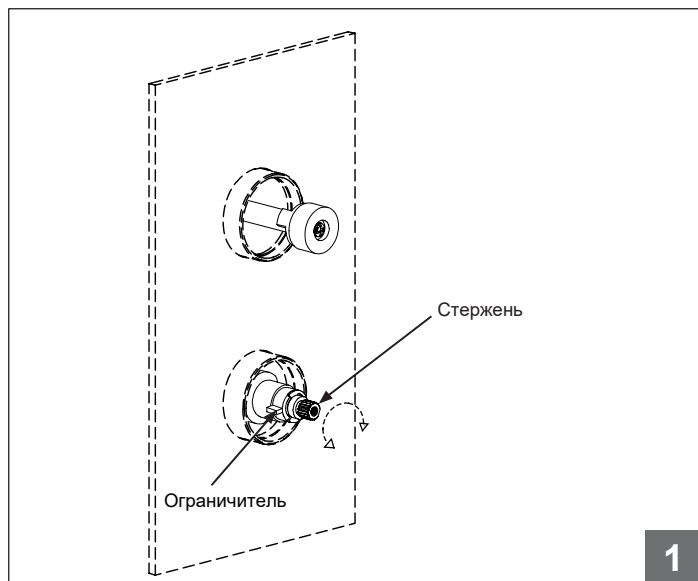
Уход за термостатом

Рекомендуется мыть термостат мягкой влажной тканью. Не рекомендуется использовать КАКИЕ-ЛИБО чистящие средства.

Установка температуры

Ручки управления температурой воды устанавливаются на заводе и поэтому не требуют дополнительной регулировки.

Однако если по какой-либо причине ручки и/или картридж не установлены, необходимо следовать следующим инструкциям:



- 1) Снимите ручку управления температурой воды и открутите центральный винт металлического блока. Снимите металлический блок.
- 2) Поворачивайте показавшийся термостатический стержень (по часовой стрелке - холоднее, против часовой - горячее), пока температура воды для душа не достигнет желаемого максимума. Предустановленная максимальная температура "по умолчанию" 42°C (см. рис. 1).
- 3) Не поворачивая стержень установите металлический блок так, чтобы ограничитель зафиксировался сверху справа от ограничителя картриджа (см. рис. 2).
- 4) Установите обратно ручку управления температурой.

Предэксплуатационная и ежегодная проверка

При установке термостатического смесителя необходимо соблюдать сантехнические нормы. Проверка смесителя, соответствующего британскому стандарту (TMV2), должна проводиться ежегодно, во избежание превышения допустимого температурного максимума.

1. Подготовьте калиброванный термометр.
2. Настройте температуру воды на максимум.
3. Через 5 секунд измерьте температуру воды на выпуске.
 - Температура воды в душевом смесителе не должна быть выше 42°C.
 - Температура воды в смесителе для ванны не должна быть выше 46°C

Примечание:

Максимально допустимая температура воды для ванны 46°C. При этом учитываются температурные потери, свойственные металлическим ваннам. Такая температура не является безопасной для купания взрослых и детей.

Рекомендуемая температура для купания детей составляет 37- 37.5°C.

Безопасный максимум температуры воды на выходе из смесителя не должен превышать 43°C.

В ПРОТИВНОМ СЛУЧАЕ, необходимо отрегулировать температуру воды, как указано в разделе "Установка температуры".

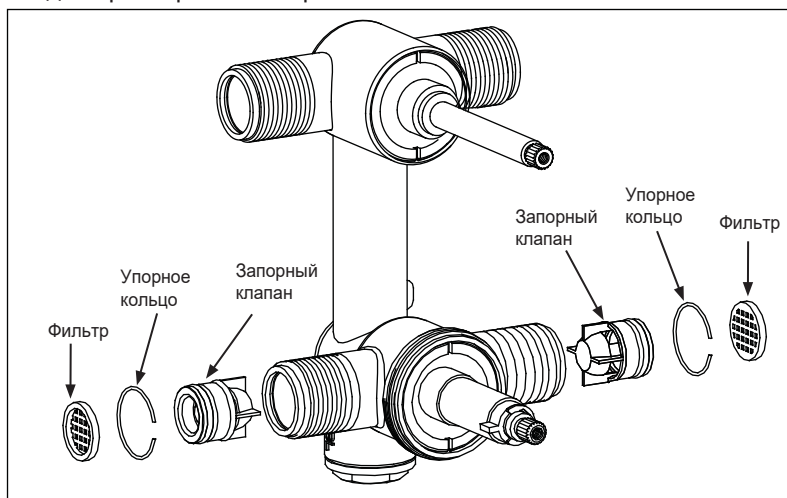
4. Перекройте подачу холодной воды из трубы. Проведите контрольный пуск воды, и проверьте, не отличается ли температура воды от изначально установленного максимума.
5. Вновь откройте подачу холодной воды, проверьте температуру вытекающей воды еще раз. При отсутствии каких-либо изменений, смеситель работает исправно, сервисное обслуживание не требуется.

Уход

* После долгого пользования термостатом на запорном клапане или на картридже термостата образуется налет, который нарушает подачу воды и влияет на чувствительность системы автоматического регулирования температуры воды. Снимите термостатический картридж и промойте фильтр.

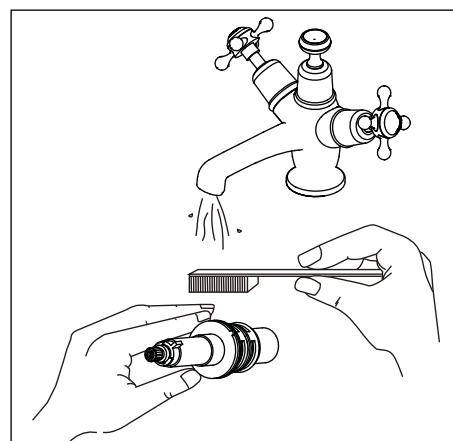
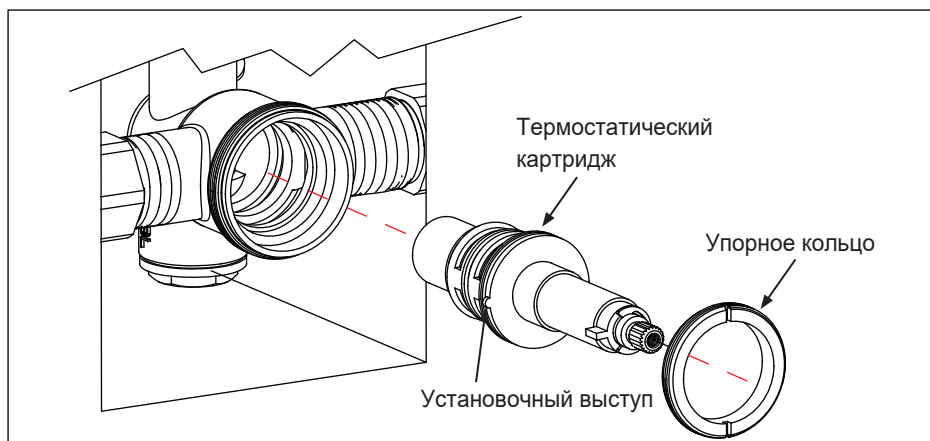
* Во избежание повреждений снимите все детали (пластину, ручки, муфты) перед началом технического обслуживания.

Уход за фильтром и запорным клапаном



- А) Перекройте подачу горячей и холодной воды
- В) Отсоедините смеситель от труб водоснабжения.
- С) Воспользуйтесь подходящей отверткой для извлечения затяжных винтов
- Д) Достаньте термостат, снимите фильтр и запорный клапан.
- Е) Промойте фильтр и запорный клапан проточной водой, просушите и слегка смажьте прокладки (используйте только силиконовую смазку).
- Ф) Соберите все детали снова в том же порядке.

Уход за термостатическим картриджем



Встроенные термостатические картриджи работают бесперебойно, а в случае неисправности, их сервисное обслуживание просто.

- А) Снимите упорное кольцо картриджа.
- В) Достаньте термостатический картридж.
- С) Промойте картридж проточной водой, просушите и слегка смажьте прокладки (используйте только силиконовую смазку).
- Д) Установите картридж в исходное положение (установочный выступ картриджа должен находиться в прорези), закрутите упорное кольцо.

Выявление и устранение неисправностей

1. Температура воды не соответствует параметрам заводской установки.
Причина: Термостат не был установлен надлежащим образом
Решение: Отрегулируйте термостат, обратитесь к разделу "Установка температуры".
Причина: Температура горячей воды слишком низкая
Решение: Отрегулируйте водонагреватель, повысьте температуру горячей воды до 65 С.
2. Перекрестный поток. При закрытом клапане холодная вода попадает в трубу горячей воды или наоборот.
Причина: Загрязнение или протекание запорного клапана.
Решение: Прочистите запорный клапан или, при необходимости, замените его.
3. Очень слабый напор/ вода не поступает из смесителя
Причина: Неотрегулированное давление подачи
Решение: Проверьте подачу холодной и горячей воды. При установленном насосе проверьте правильность его функционирования (если подача холодной или горячей воды нарушена, клапан перекрывается).
4. При первичной установке вода недостаточно горячая
Причина: Неправильно установленный температурный максимум
Решение: Настройте температурный максимум, как указано в разделе "Установка температуры".