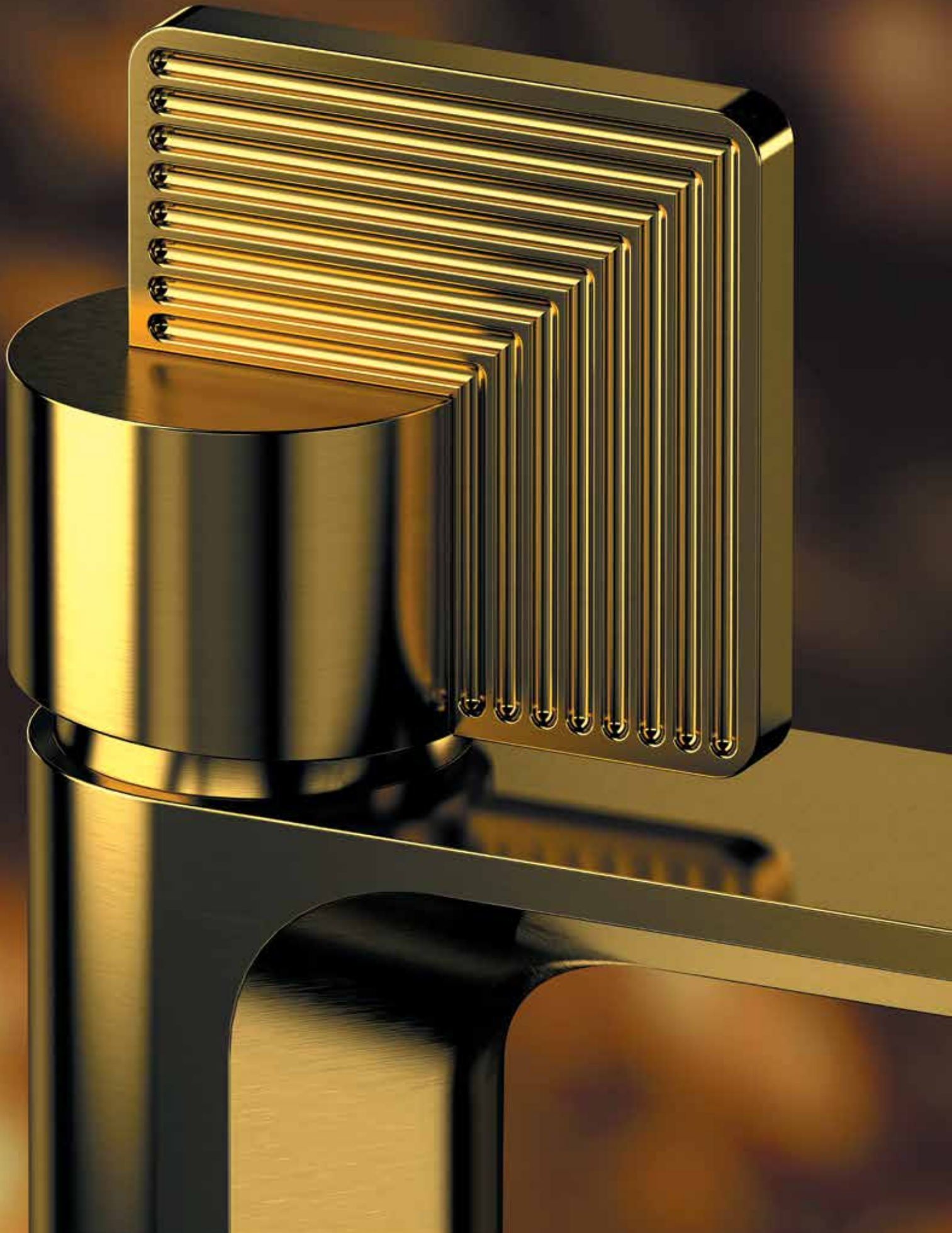




DANIEL
RUBINETTERIE
MILANO

DESIGN 2025
COLLECTION



DANIEL
RUBINETTERIE
MILANO

Dal 1985 produciamo rubinetteria creativa con tecniche decorative brevettate, cura artigianale e approccio sartoriale al progetto. Ogni articolo nasce da ricerca, ingegno e visione industriale per divenire una scultura funzionale. Ogni prodotto è unico, pensato per ambienti che richiedono carisma e identità.

L'industria incontra la personalizzazione di forme e finiture.
E l'acqua indossa puro design.

Since 1985 we have been producing creative faucets using patented decorative techniques, artisanal care, and a tailor-made approach to design. Each artefact is born from research, technical mastery and industrial vision to become a functional sculpture. Every product is unique, conceived for interiors that demand charisma and identity.

Industry meets the personalization of shapes and finishes.
And water wears pure design.



REGENCY

La collezione Regency unisce un autorevole portamento aristocratico alla forza del design contemporaneo. È una dichiarazione di stile, che attinge al linguaggio della moda e lo traduce in forma. Il corpo cilindrico e slanciato incontra una leva piatta e allungata con grande carattere ed elementi distintivi: zigrinata, con intagli decisi, richiama un'estetica industrial couture dal forte impatto visivo. La bocca di erogazione, elegante nella sua inclinazione, presenta una finezza obliqua che bilancia il rigore geometrico del corpo e ne esalta l'equilibrio complessivo. Proporzioni e dettagli materici definiscono un design deciso, pensato per ambienti che raccontano il progetto con grande personalità. Il nome richiama l'eleganza sofisticata dell'epoca Regency, reinterpretata oggi come forma espressiva, contemporanea e identitaria.

Regency collection combines a distinctive aristocratic presence with the strength of contemporary design. It is a statement of style that draws from the language of fashion and translates it into form.

The streamlined cylindrical body meets a flat, elongated lever with strong character and distinctive elements: engraved with clean-cut details, it evokes an industrial couture aesthetic with high visual impact. The spout, refined in its inclination, reveals an oblique finesse that balances the geometric rigor of the body and enhances its sculptural harmony. Proportions and material details define a sculptural design conceived for interiors that express personality through architectural presence. Its name recalls the sophisticated elegance of the Regency era, reimagined today as a signature design icon — expressive, contemporary, and rich of identity.











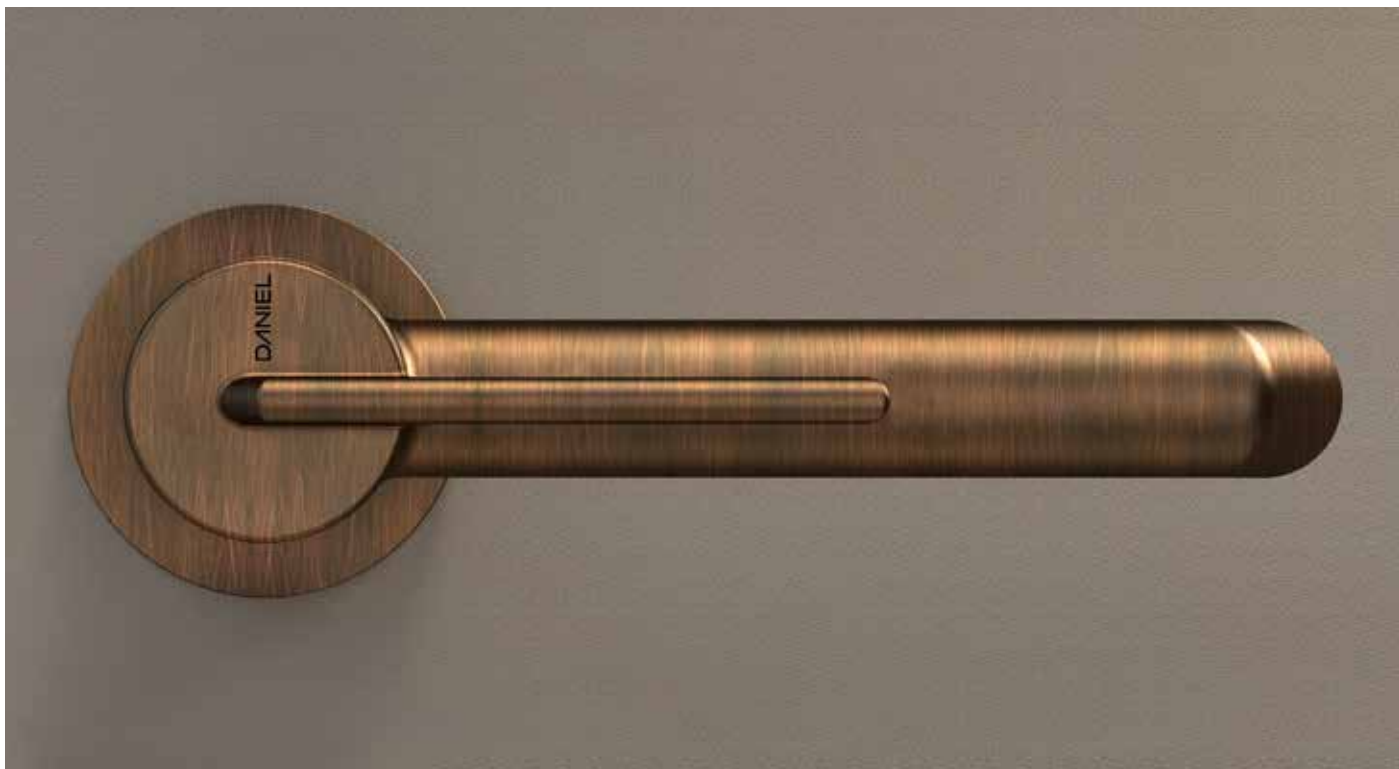


REVERSO

Cambiare direzione per affermare un'idea precisa di design. Un ingegno formale che si traduce in distinzione, definendo forza e carisma. Il corpo slanciato dialoga con la leva fresata con precisione e orientata all'inverso, affermando una firma progettuale netta, inconfondibile, che si fa eleganza strutturale, equilibrio e potere silenzioso. La bocca di erogazione si estende con dinamismo calibrato, portando nell'insieme una tensione aerodinamica, quasi scultorea. Ogni dettaglio di REVERSO racchiude una forte intenzione progettuale, dove forma e funzione si incontrano in perfetto equilibrio tra gesto tecnico e tensione estetica. Una collezione per ambienti sofisticati, dove il design non segue: guida, definisce, distingue.

Changing direction to affirm a precise design vision. A formal inventiveness that translates into distinction, defining strength and charisma. The slender body engages with a precisely milled lever, reversed in orientation, declaring a bold, unmistakable signature that becomes structural elegance, balance, and silent power. The spout extends with calibrated dynamism, bringing to the whole a tension that is aerodynamic, almost sculptural. Every detail of REVERSO embodies a strong design intention, where form and function converge in perfect harmony between technical gesture and aesthetic tension. A collection created for sophisticated interiors, where design doesn't follow — it leads, defines, and distinguishes.













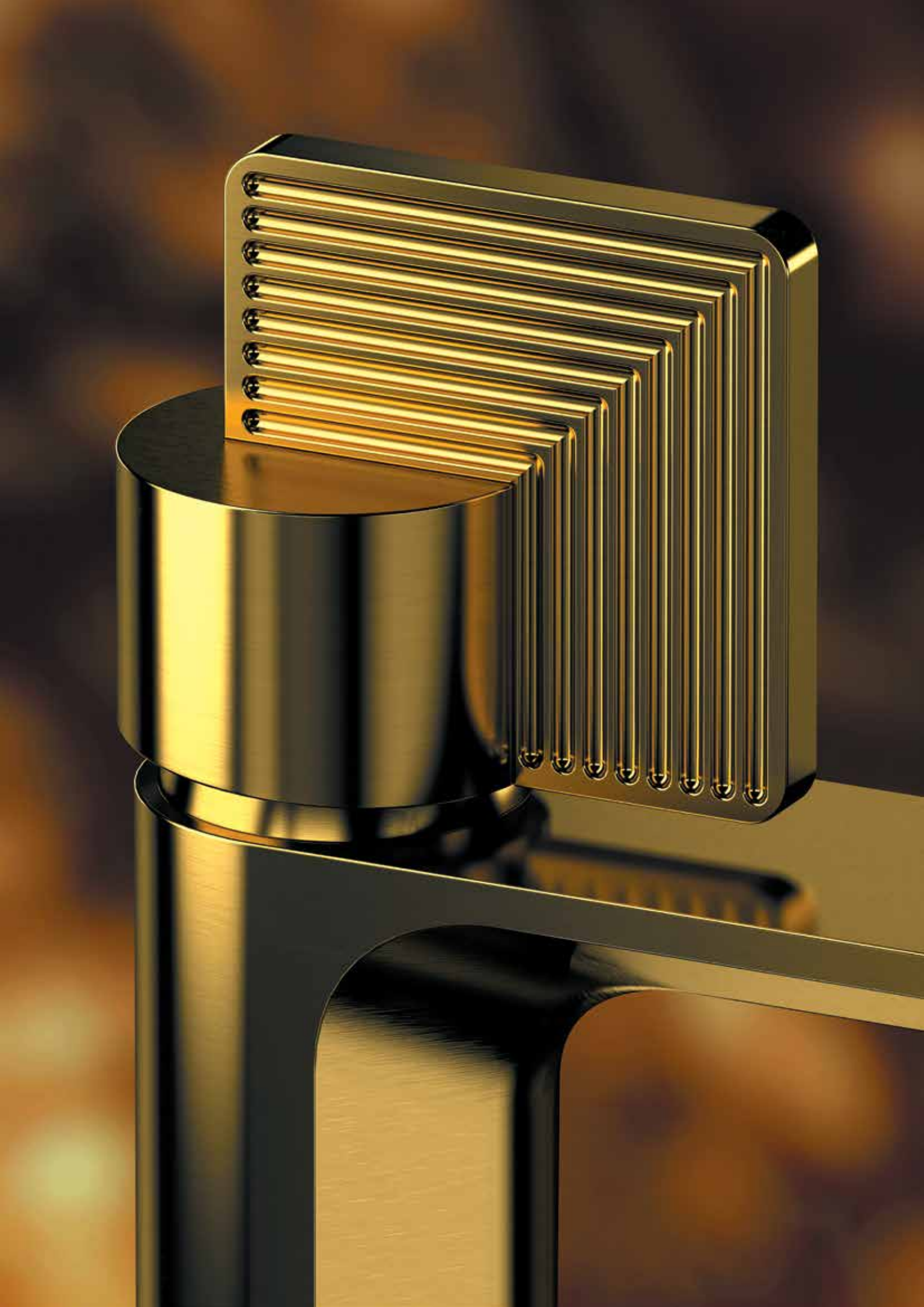
STELLAR

Col suo design esclusivo e raffinato fatto di linee sinuose e di cura nei dettagli, la linea di rubinetteria STELLAR della nuova collezione Daniel "ATTRACTION" si ispira al concetto di "giardino labirinto", simbolo antico che rappresenta la ricerca dell'infinito e l'esplorazione.

STELLAR scopre nuove dimensioni di eleganza e raffinatezza, trasformando il bagno in un luogo di esplorazione e bellezza grazie all'eccellenza e all'innovazione che la collezione "ATTRACTION" può offrire. STELLAR. Dove il design incontra l'infinito.

With its exclusive and refined design of sinuous lines and attention to detail, the STELLAR faucet line of the new Daniel 'ATTRACTION' collection is inspired by the concept of the 'labyrinth garden', an ancient symbol representing the search for infinity and exploration.

STELLAR discovers new dimensions of elegance and sophistication, transforming the bathroom into a place of exploration and beauty thanks to the excellence and innovation that the 'ATTRACTION' collection can offer. STELLAR. Where design meets infinity.

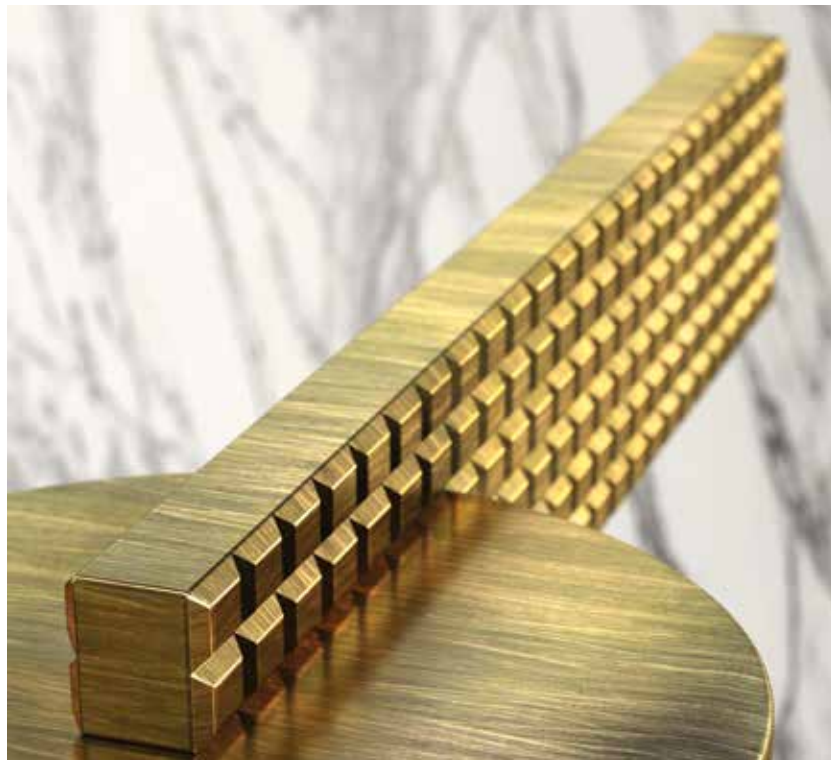












CLUB

Perfetta fusione tra tecnologia avanzata e design funzionale, armonia e tecnica all'avanguardia, la linea di rubinetteria "CLUB" della nuova collezione Daniel "ATTRACTION" abbina efficienza e precisione ad un'estetica moderna ed un look "tecnico" che risponde alle esigenze più elevate.

L'uso di macchine a controllo numerico nella lavorazione assicura una precisione impeccabile ed una qualità senza compromessi, conferendo un design innovativo caratterizzato da linee pulite che si integrano perfettamente in ambienti dal gusto contemporaneo.

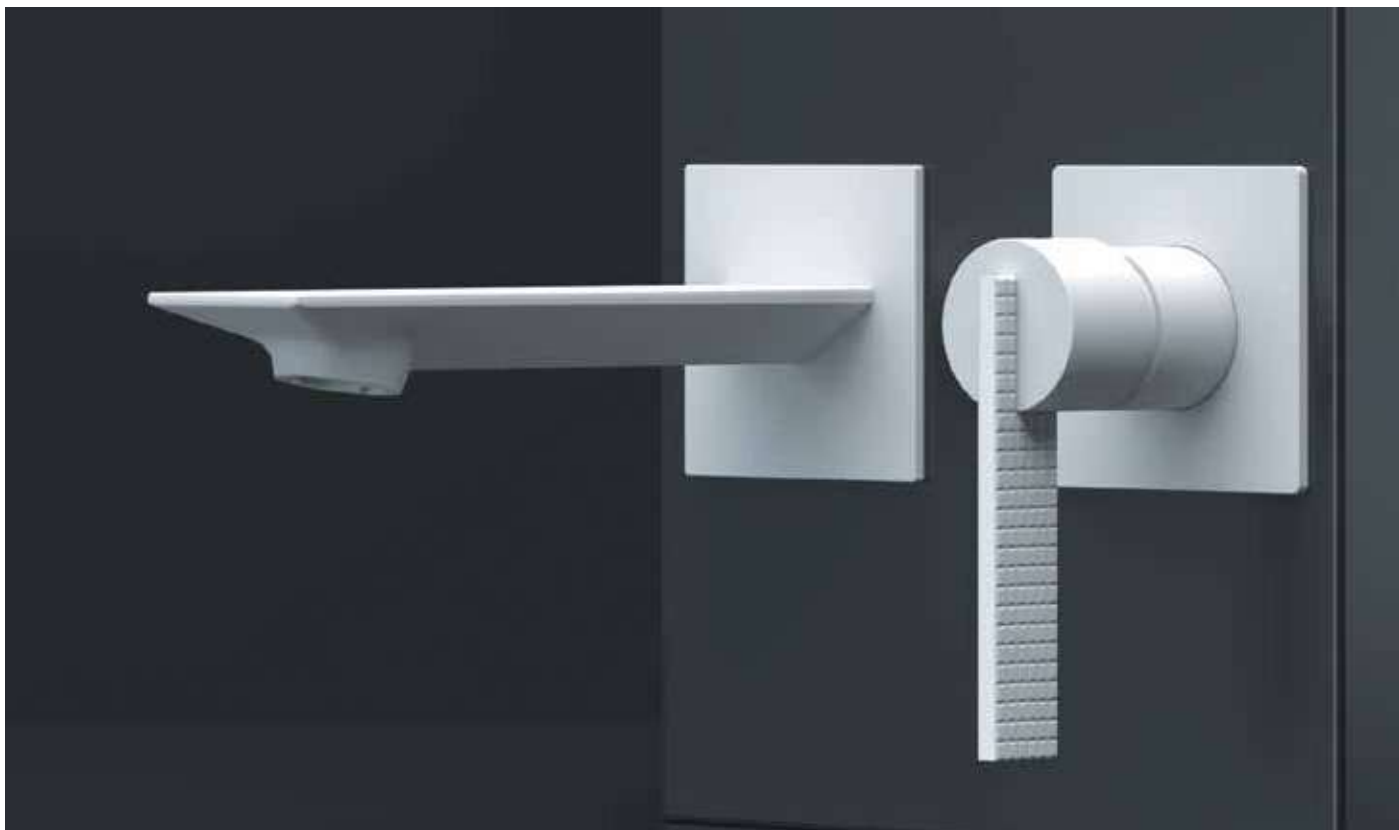
CLUB. Tecnica di precisione e fantasia nelle forme.

A perfect fusion of advanced technology and functional design, harmony and state-of-the-art technology, the 'CLUB' faucet line of the new Daniel 'ATTRACTION' collection combines efficiency and precision with modern aesthetics and a 'technical' look that meets the highest demands.

The use of numerically controlled machines in the processing ensures impeccable precision and uncompromising quality, giving it an innovative design characterised by clean lines that blend in perfectly with contemporary interiors.

CLUB. Precision technology and fantasy in shapes.







DANIEL
RUBINETTERIE
MILANO







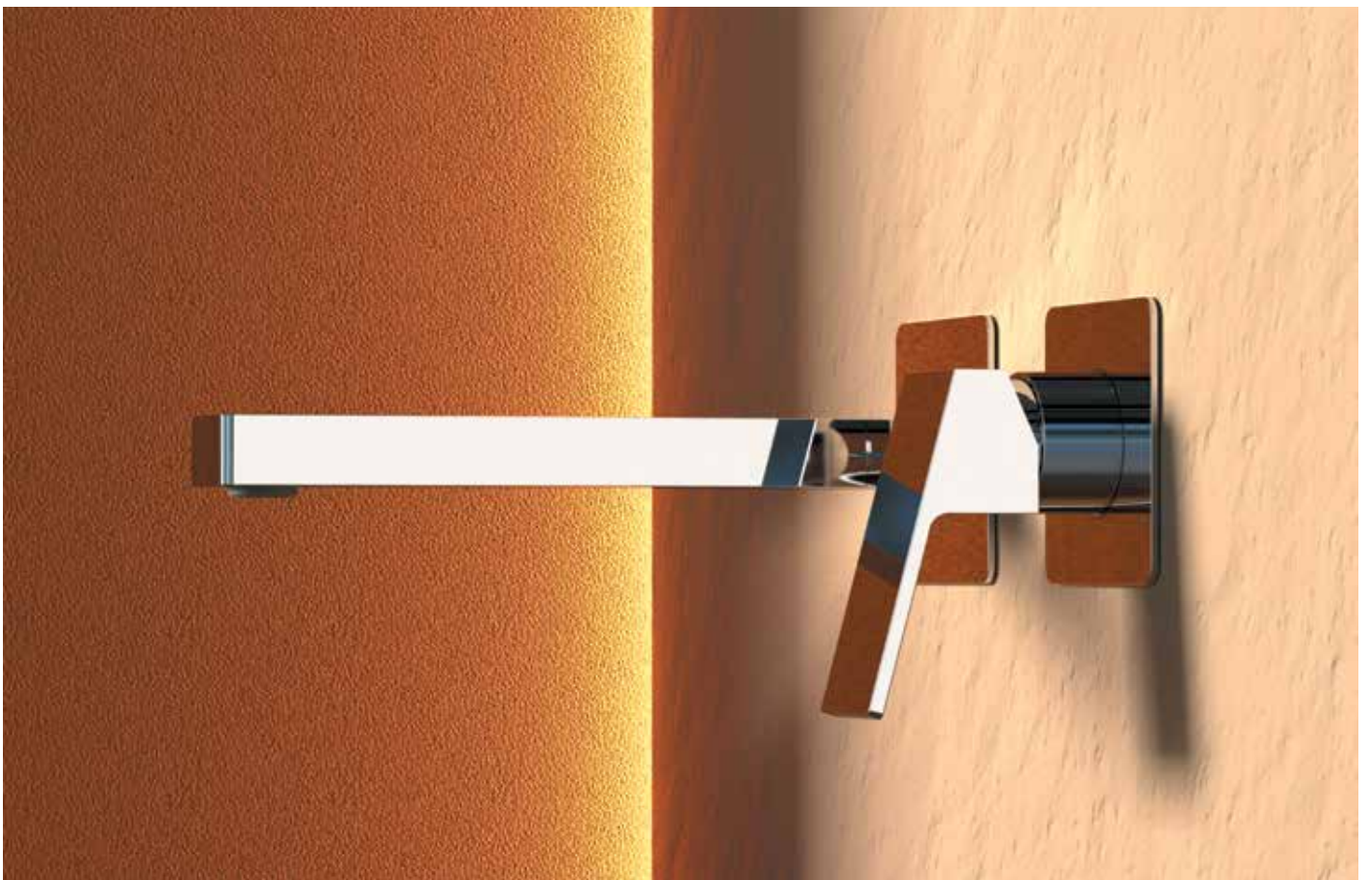
STREAM

Nam venenatis interdum lectus, convallis tristique nisl euismod vel. Vestibulum ante ipsum primis in faucibus orci luctus et ultrices posuere cubilia curae; Aenean laoreet est quis lorem pulvinar, eu aliquam magna sagittis. Vivamus quis fringilla lacus. Nulla facilisi. Cras pulvinar, nisi id varius placerat, sapien ipsum tempor nulla, nec egestas est risus in leo

Nam venenatis interdum lectus, convallis tristique nisl euismod vel. Vestibulum ante ipsum primis in faucibus orci luctus et ultrices posuere cubilia curae; Aenean laoreet est quis lorem pulvinar, eu aliquam magna sagittis. Vivamus quis fringilla lacus. Nulla facilisi. Cras pulvinar, nisi id varius placerat, sapien ipsum tempor nulla, nec egestas est risus in leo









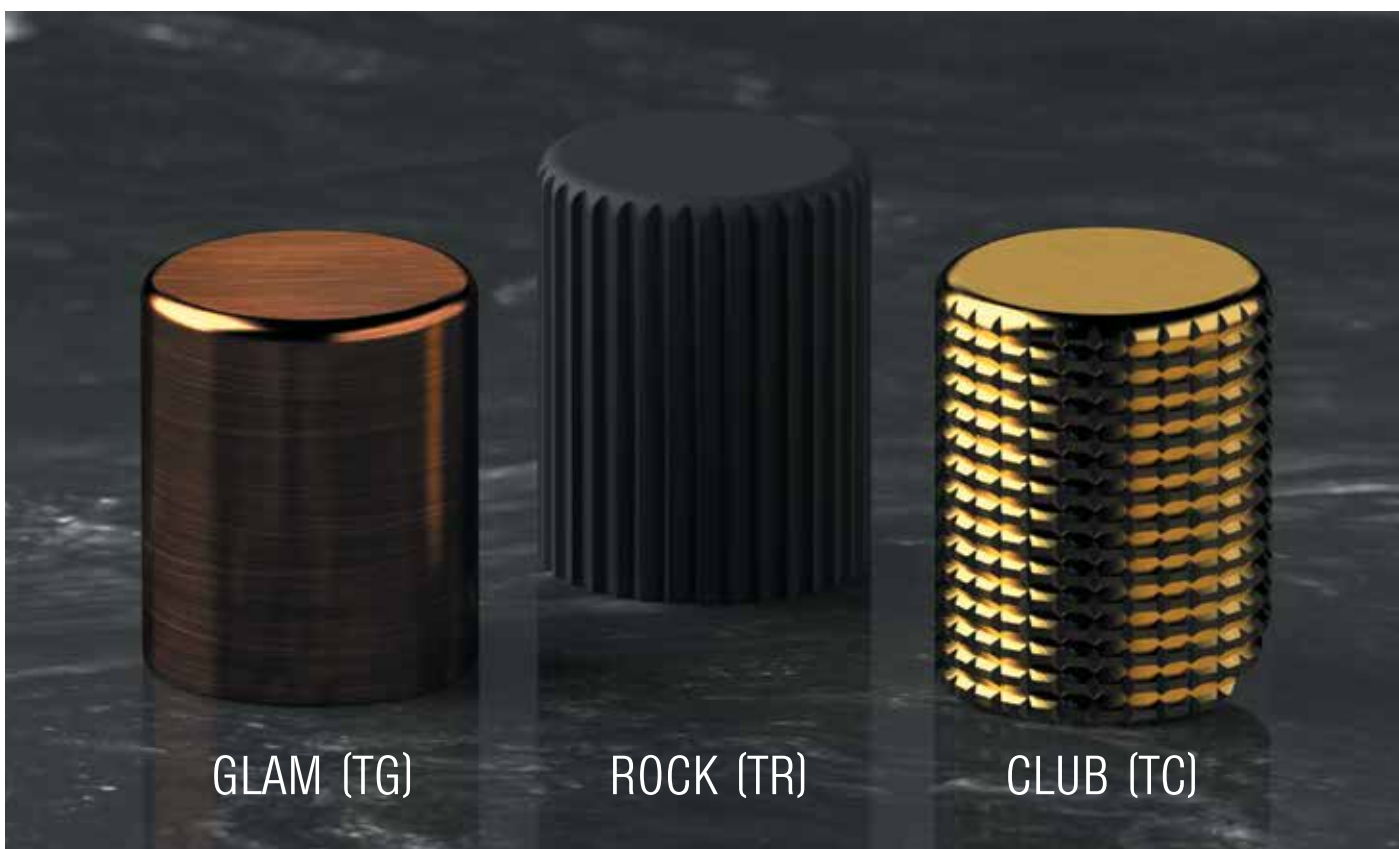
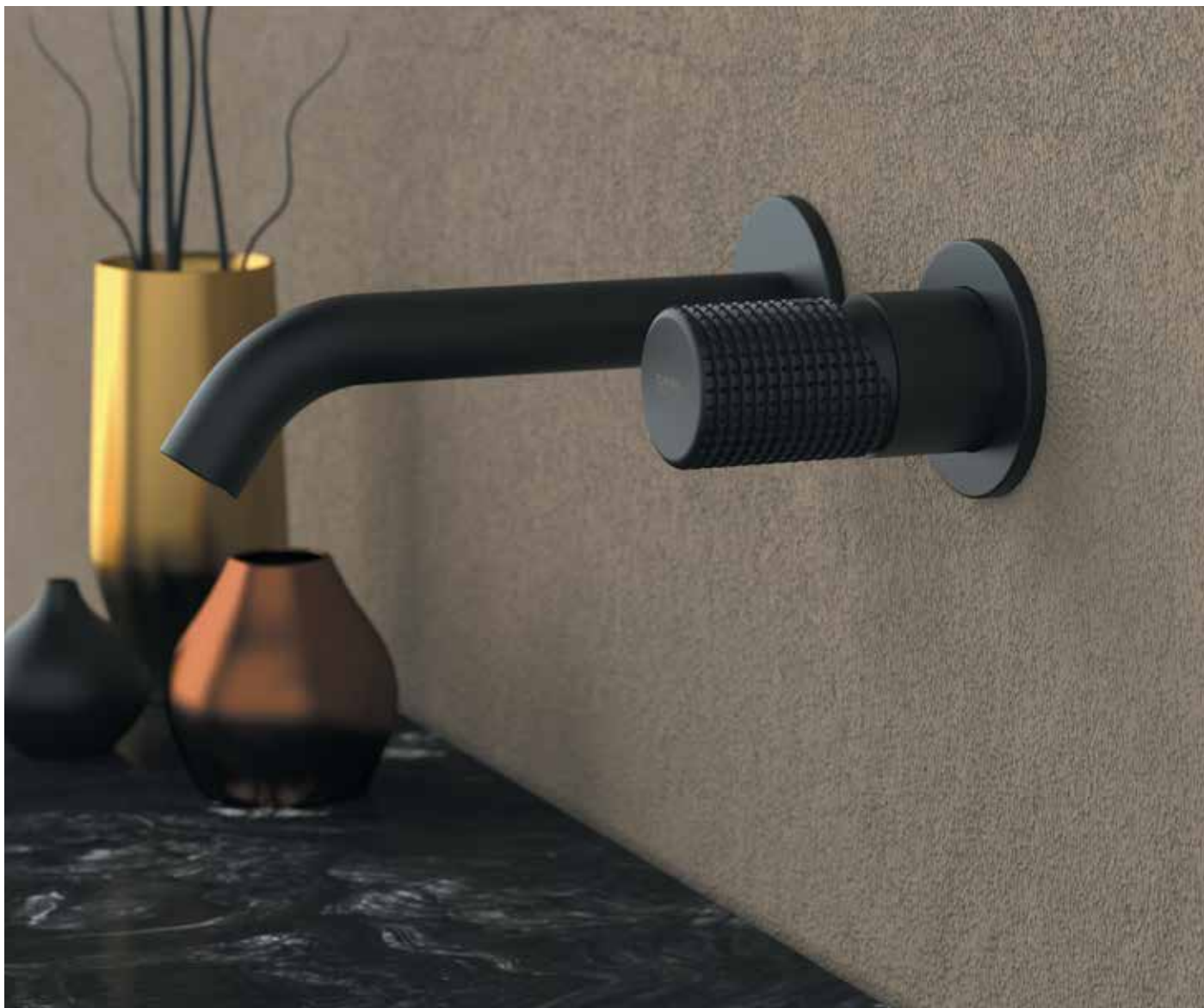
TRILOGY

La collezione TRILOGY è dedicata ai progetti di design più creativi. Le linee pulite e minimali dei miscelatori nella versione GLAM sono impreziosite nelle versioni ROCK e CLUB da leve intarsiate capaci di donare stile ed originalità ad ogni arredo.

TRILOGY collection is dedicated to the most creative design projects. The clean and minimal lines of the mixers in the GLAM version are enhanced in the ROCK and CLUB versions with inlaid levers able to feature any interior with style and originality.







GLAM (TG)

ROCK (TR)

CLUB (TC)



BROOKLYN

BROOKLYN è una collezione di miscelatori monocomando dallo stile vintage, un fascino intramontabile che si esprime attraverso forme tondeggianti e intarsi decorativi. Serie dotata di cartuccia a dischi ceramici Ø 35 mm.

BROOKLYN is a collection of single-lever mixers with a vintage style, a timeless charm expressed by rounded shapes and decorative inlays. The series is equipped with Ø 35 mm ceramic disc cartridge.











AMBITION

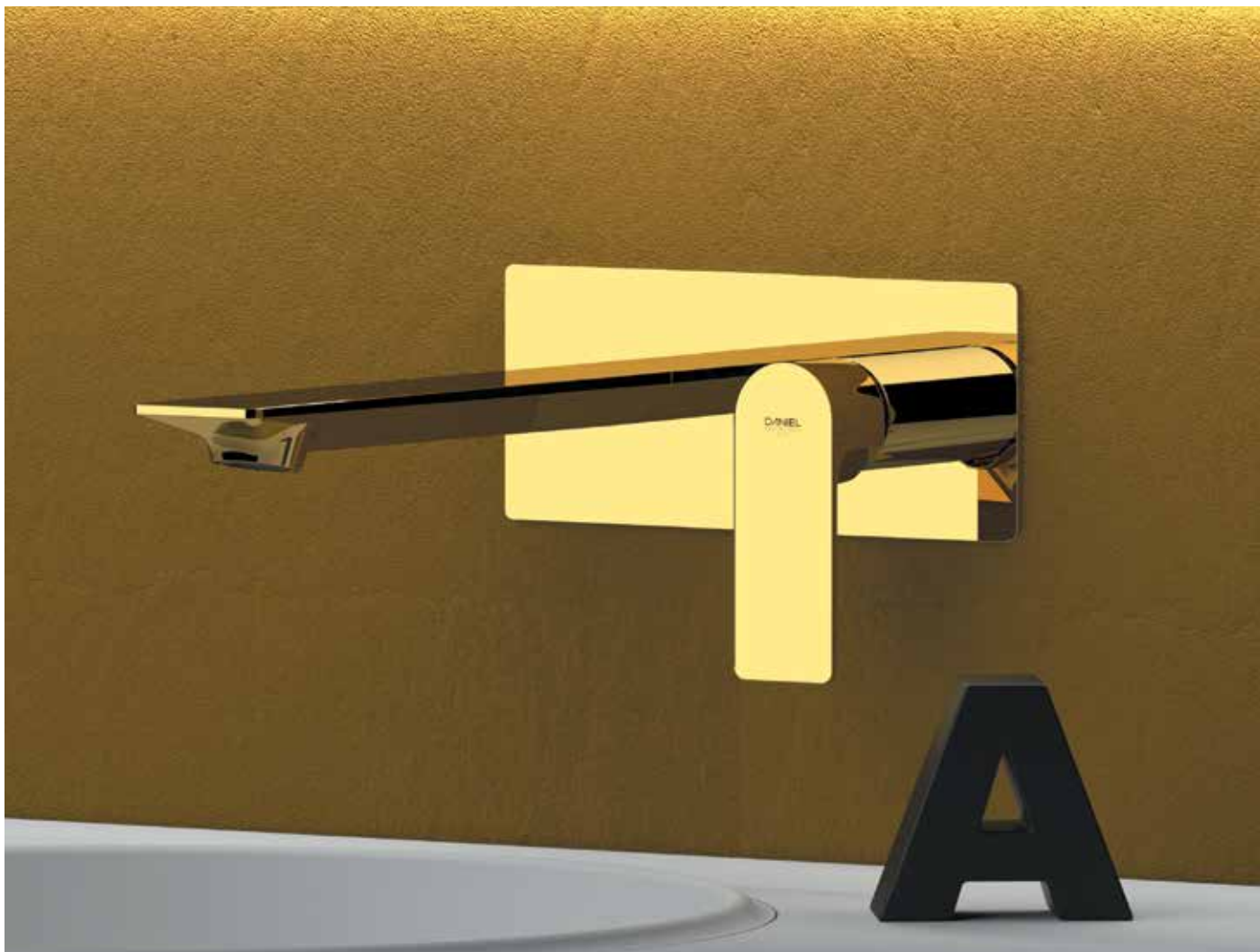
La collezione di miscelatori AMBITION esprime un'eleganza moderna e sofisticata, impreziosita da dettagli tecnici che la rendono unica nel suo genere.

L'assenza dei tagli posteriori sulla leva accentua e perfeziona il parallelismo con la bocca nei miscelatori per lavabo. L'aeratore che scompare totalmente all'interno della forma in ottone garantisce l'equilibrio dell'intero design anche nelle versioni in finitura.

AMBITION mixer collection expresses a modern and sophisticated elegance, enhanced by technical details that make it unique in its kind.

The absence of rear cuts on the lever accentuates and perfects the parallelism with the spout in washbasin mixers. The aerator completely disappears inside the brass shape and guarantees a total balance of the design, also in the finished versions.









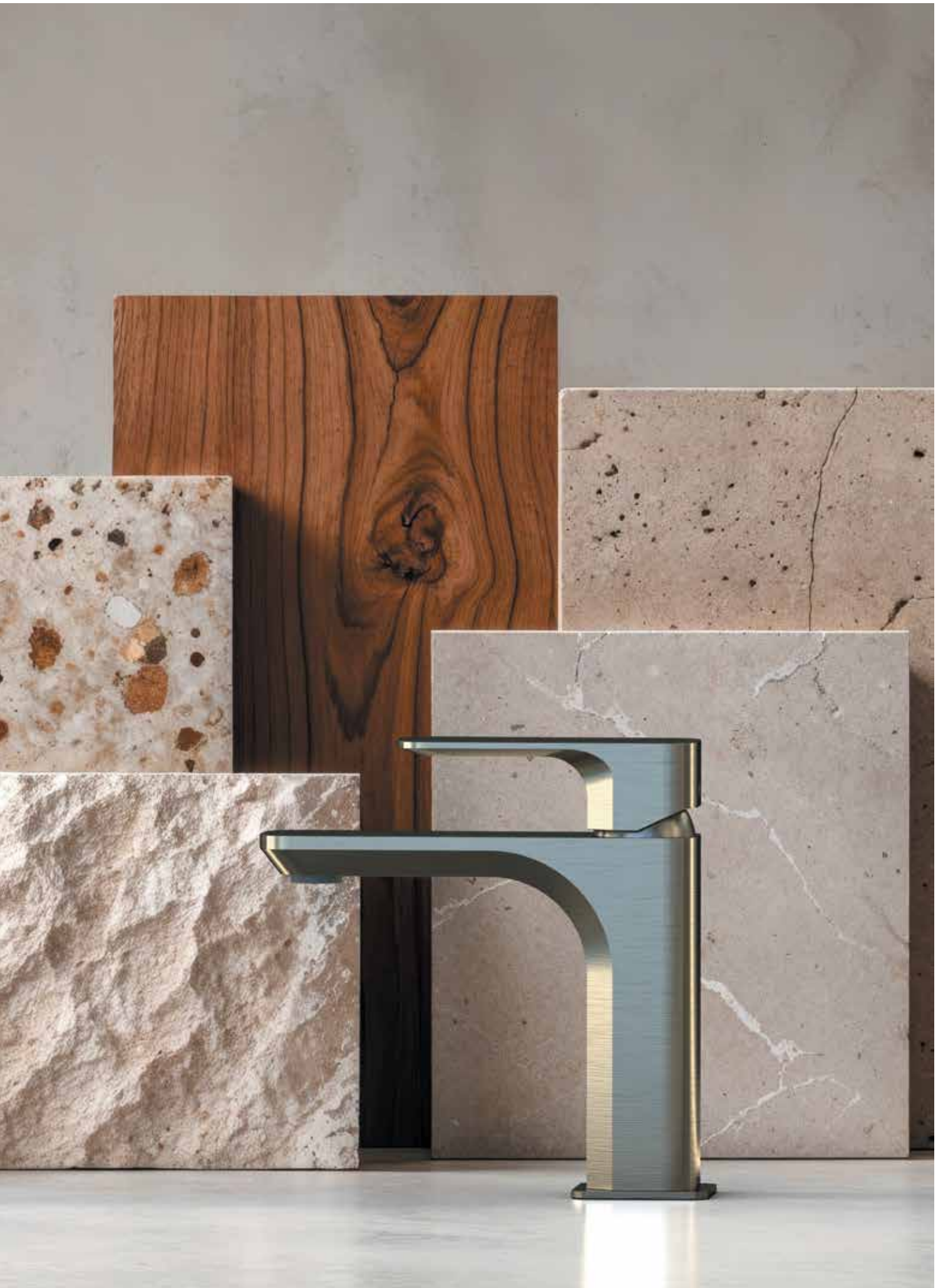
TIARA

TIARA è la combinazione ideale tra linee curve e facce rigide. La presenza frontale di superfici sfaccettate come diamanti caratterizza il design di tutti gli elementi. Il risultato è una perfetta armonia estetica, esaltata dalle molteplici riflessioni di luce dell'ambiente circostante, che diversificano la serie da ogni altro prodotto in commercio.

TIARA is the ideal combination of curved lines and stiff facets. The presence of frontal faceted surfaces like diamonds characterizes the design of all elements. The result is a perfect aesthetic harmony, enhanced by multiple ambient light reflections differentiating the series from any other product on the market.









FUSION

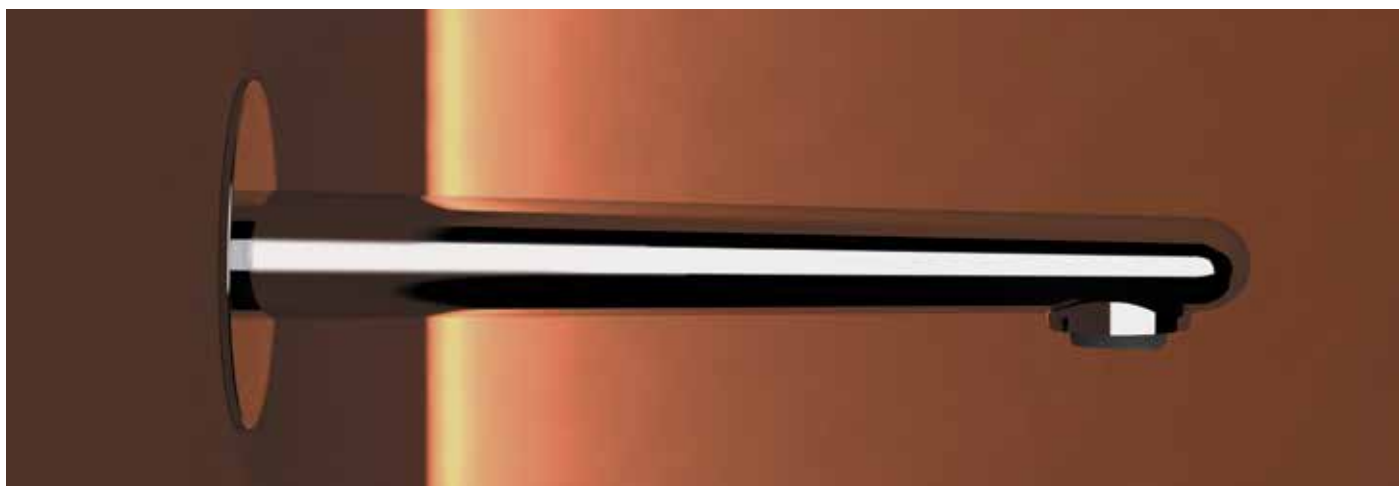
Le linee della collezione FUSION richiamano sensazioni di equilibrio ed armonia. Basetta e aeratore si fondono col corpo miscelatore creando una figura unica e scultorea.

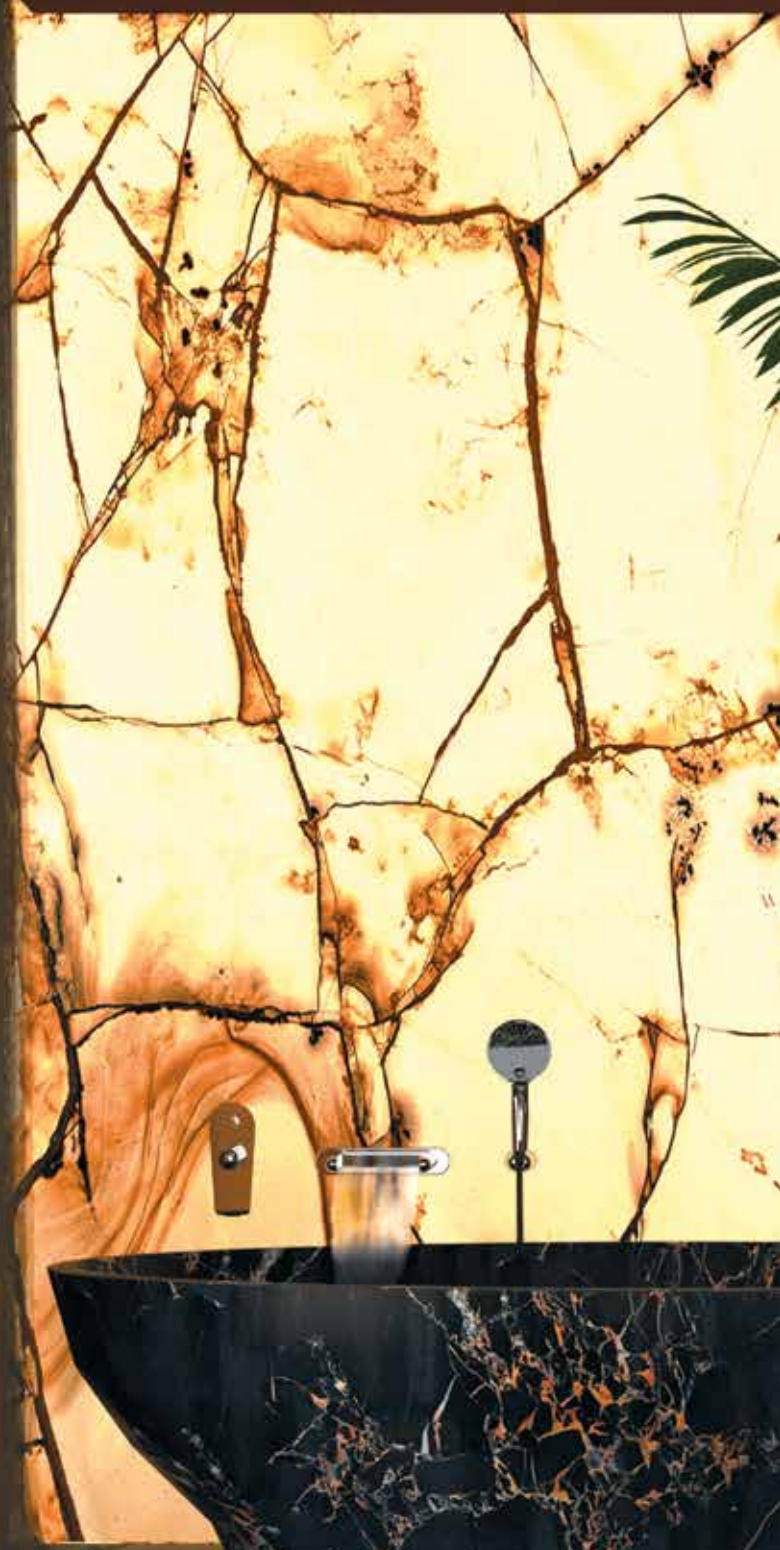
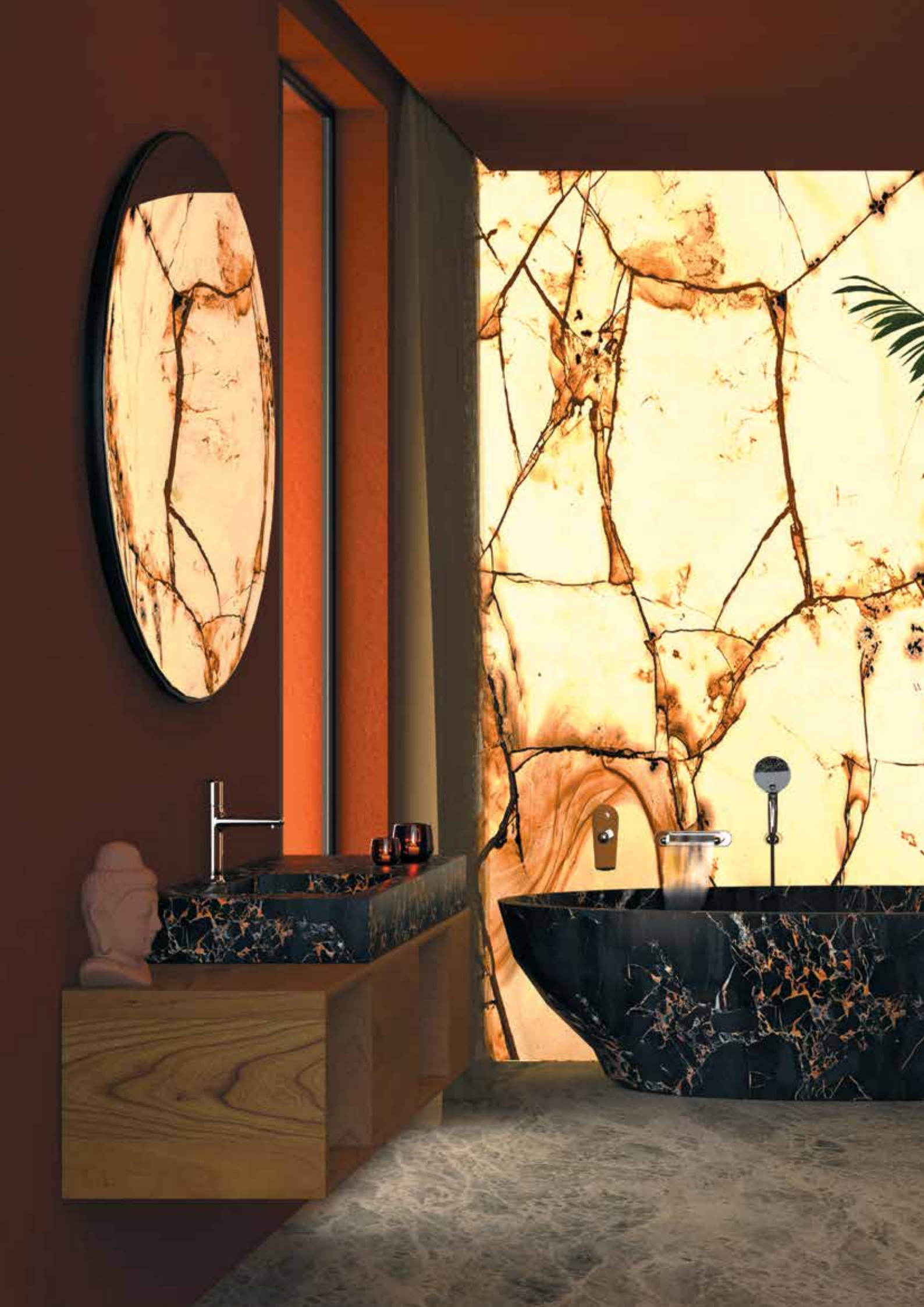
La serie è dotata di cartuccia a dischi ceramici, Ø 35 mm.

The lines of the FUSION collection recall sensations of balance and harmony. Base and aerator merge with the mixer body creating a unique and sculptural figure.

The series is equipped with a ceramic disc cartridge, Ø 35 mm.









SWING

SWING è una collezione di miscelatori monocomando dalle linee curve e tondeggianti. Un design dal tono classico rivisitato in chiave moderna per essere un dettaglio di stile all'interno di ogni arredo bagno, Serie dotata di cartuccia a dischi ceramici Ø 35 mm.

SWING is a collection of single-lever mixers with curved and rounded lines. A product design with a classic tone revisited in a modern key to be a stylish detail inside every bathroom interior. The series is equipped with Ø 35 mm ceramic disc cartridge.





TOKYO

La collezione TOKYO è la sintesi perfetta di un design che basa la sua natura sull'essenza del minimalismo. L'utilizzo di una cartuccia Ø 25 mm rende i corpi dei miscelatori estremamente eleganti e slanciati. Le bocche di erogazione dalla morbida curvatura esaltano la linea accompagnando dolcemente l'acqua nel suo fluire.

La collezione TOKYO è realizzata in ottone, disponibile in versione cromata e in tutti i colori di finitura.

TOKYO collection is the perfect expression of a design based on the essence of minimalism. The use of a Ø 25 mm cartridge makes the mixer body extremely elegant and slender. The soft-bending spouts enhance this line by gently following the water on its flow.

TOKYO collection is made in brass, available in chromed plated version and in all the finishing colours.





TOKYO STEEL

La collezione TOKYO STEEL racchiude in un design essenziale tutto il fascino estetico e pratico dell'acciaio INOX. Le forme della rubinetteria sono slanciate, semplici e morbide, come la curvatura della sua bocca di erogazione che accompagna dolcemente il fluire dell'acqua.

La serie è dotata di cartuccia Ø 25 mm ed è interamente realizzata in acciaio inox con effetto spazzolato. Ora disponibile anche nelle 3 nuove colorazioni PVD: nero spazzolato, rame spazzolato e ottone spazzolato.

The TOKYO STEEL collection houses in an essential design all the aesthetic and practical charm of stainless steel. The shapes of the taps are slender, simple and soft, like the spout curvature that gently follows the water flow. The series is equipped with Ø 25 mm cartridge and it's entirely made of stainless steel with a brushed effect. Now also available in the 3 new PVD colours: brushed black, brushed copper and brushed brass.





REFLEX

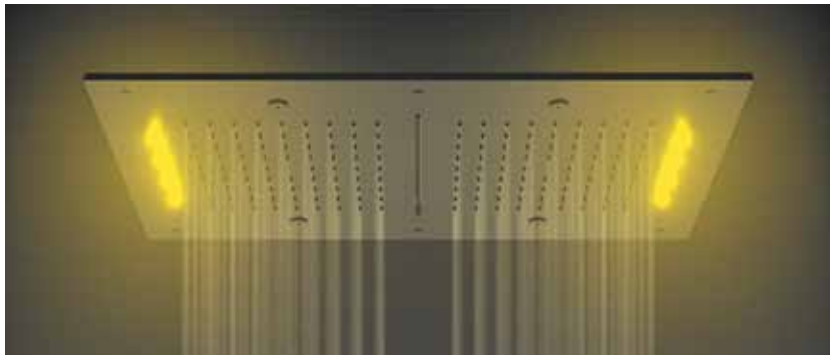
REFLEX è una collezione di rubinetteria monocomando moderna e originale. Le superfici sfaccettate riflettono la luce circostante e rendono REFLEX un dettaglio di pregio in ogni arredo.

La serie è dotata di cartuccia a dischi ceramici \varnothing 35 mm.

REFLEX is a faucet collection of modern and original single-lever mixers. The faceted surfaces reflect the surrounding light and make reflex a precious detail in any interior.

The series is equipped with a \varnothing 35 mm ceramic disc cartridge.





WELLNESS

Nuove soluzioni dedicate al wellness per arredare ogni ambiente doccia con la massima libertà progettuale: cromoterapia, soffioni a soffitto, soffioni a muro, colonne doccia, bocche e kit wellness completi.

New solutions dedicated to wellness area to compose each shower interior with maximum design freedom: colourtherapy, ceiling shower heads, wall shower heads, shower columns, spouts and complete wellness kits.













WALL BOX

Grazie alla guarnizione perimetrale di tenuta, le WBOX garantiscono un'impeccabile impermeabilizzazione delle connessioni e delle parti incassate. In caso di anomalie dovute a installazioni o allacciamenti non corretti, l'acqua viene immediatamente segnalata da un trafileamento frontale, evitando qualsiasi infiltrazione all'interno della muratura e offrendo un sistema di sicurezza che permette un intervento tempestivo e mirato.

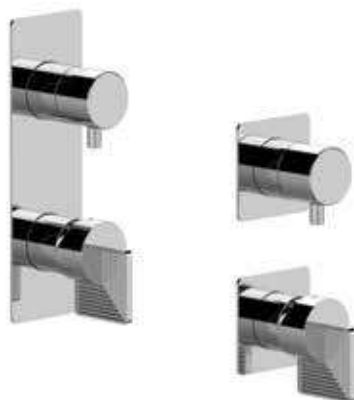
Thanks to the perimeter sealing gasket, the WBOX ensures exceptional waterproofing of connections and built-in components, providing long-lasting reliability and peace of mind. In the unlikely event of an issue due to incorrect installation or connections, water is promptly and visibly directed to the front, avoiding any risk of infiltration into the wall structure. This innovative safety feature guarantees effortless detection and allows for quick, targeted intervention, ensuring complete confidence in the product's performance and durability.



WBOX632

Box incasso per miscelatore lavabo con due piastre separate o una piastra unica.

Built-in box for basin with two separate plates or one single plate.



WBOX612D2

Box incasso per miscelatore verticale vasca-doccia a dischi ceramici, a 2 vie e 2 posizioni.

Vertical Built-in box for 2-way and 2-positions ceramic disc bath-shower mixer.

WBOX612D3

Box incasso per miscelatore verticale vasca-doccia a dischi ceramici, a 3 vie e 3 posizioni.

Vertical Built-in box for 3-way and 3-positions ceramic disc bath-shower mixer.



WBOX662D2

Box incasso per miscelatore orizzontale vasca-doccia a dischi ceramici, a 2 vie e 2 posizioni.

Horizontal Built-in box for 2-way and 2-positions ceramic disc bath-shower mixer.

WBOX662D3

Box incasso per miscelatore orizzontale vasca-doccia a dischi ceramici, a 3 vie e 3 posizioni.

Horizontal Built-in box for 3-way and 3-positions ceramic disc bath-shower mixer.



WBOX712D2

Box incasso per miscelatore orizzontale vasca-doccia a dischi ceramici, a 2 vie e 2 posizioni.

Horizontal Built-in box for 2-way and 2-positions ceramic disc bath-shower mixer.

WBOX712D3

Box incasso per miscelatore orizzontale vasca-doccia a dischi ceramici, a 3 vie e 3 posizioni.

Horizontal Built-in box for 3-way and 3-positions ceramic disc bath-shower mixer.



LAVABI

Con linee essenziali e materiali di alta qualità, questo lavabo è disponibile in varie finiture, perfetto per chi desidera uno stile elegante in bagno.

WASHBASIN

With clean lines and high-quality materials, this sink is available in various finishes, perfect for those who desire both elegance in the bathroom.







LAVABI FREESTANDING

Con linee essenziali e materiali di alta qualità, questo lavabo è disponibile in varie finiture, perfetto per chi desidera uno stile elegante in bagno.

FREESTANDING WASHBASIN

With clean lines and high-quality materials, this sink is available in various finishes, perfect for those who desire both elegance in the bathroom.







PLACCHE WC

Scopri la nostra gamma di placche WC, progettate per unire estetica e praticità. Offriamo due forme distintive: quadrata e tonda oltre alla possibilità di abbinamento con tutte le nostre finiture per adattarsi perfettamente a qualsiasi esigenza.

TOILETS PLATE

Discover our range of WC plates designed to combine aesthetics and practicality. We offer two distinctive shapes: square and round and the possibility to be coupled with all our finishings to be perfectly suited to any need.







OUTDOOR

Una selezione di colonne doccia autoportanti in acciaio inox spazzolato adatte alle aree esterne.

A selection of free-standing shower columns in brushed stainless steel suitable for outdoor areas.





OPZIONI DI FINITURA

Ogni Collezione di Daniel Rubinetterie è corredata da un'ampia scelta di opzioni di finitura. Tutte le finiture vengono eseguite all'interno dei nostri stabilimenti e possono essere commissionate anche su un singolo articolo. In questo modo ogni Cliente è pienamente libero di esprimere la propria individualità, rendendo unico e prestigioso ogni progetto di arredo.

FINISHING OPTIONS

Each faucet collection by Daniel Rubinetterie is enhanced by a wide choice of finishing options. All finishes are made within our factories and can also be commissioned on a single item. In this way, customers are fully free to express their own individuality, making unique and prestigious every design project.



CR
Cromo
Chrome

CR



SS
Acciaio Inox Spazzolato
Brushed Stainless Steel

SS



15

Nero Opaco
Matt Black



14

Bianco Opaco
Matt White



NP

Nichel Spazzolato
Brushed Nickel



XV

Visual Inox
Visual Steel



63

Vecchio Ottone
Old Brass



64

Vecchio Rame
Old Copper



OM

Vecchio Ottone Opaco
Matt Old Brass



SM

Ottone San Marco
S.Marco Brass



OIL

Oil Bronze
Oil Bronze

FIN A



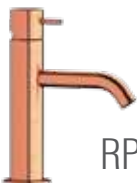
DO

Oro Lucido
Shiny Gold



DP

Oro Spazzolato
Brushed Gold



RP

Rame Spazzolato
Lucido
Shiny Brushed Copper



CF

Cromo Nero Lucido
Shiny Black Chrome



FZ

Cromo Nero
Spazzolato Lucido
Shiny Brushed
Black Chrome



GM

Nero Spazzolato PVD
Brushed Black PVD



HS

Ottone Spazzolato PVD
Brushed Brass PVD



CU

Rame Spazzolato PVD
Brushed Copper PVD

PVD

FIN B



14LEDO

Oro Lucido /
Bianco Opaco
Shiny Gold /
Matt White



15LEDP

Oro Spazzolato /
Nero Opaco
Brushed Gold /
Matt Black



RPLE15

Nero Opaco /
Rame Spazzolato
Matt Black /
Brushed Copper



DOLE15

Nero Opaco /
Oro Lucido
Matt Black /
Shiny Gold

BICOLOR
SOLO PER FUSION
FOR FUSION ONLY

DANIEL
RUBINETTERIE
MILANO

DANIEL RUBINETTERIA S.P.A.
Via Leonardo da Vinci, 199
20062 Cassano d'Adda, Milano - Italia
info@daniel.it
www.daniel.it

