

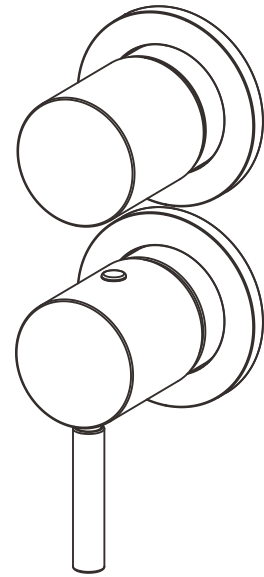
# Specifications

## Описание

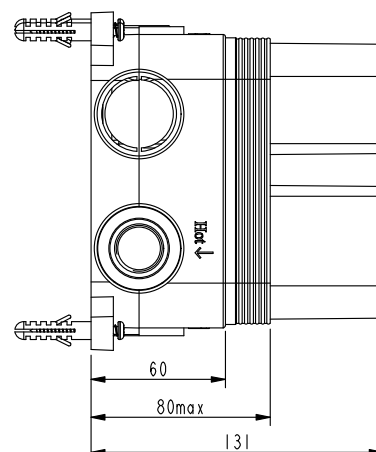
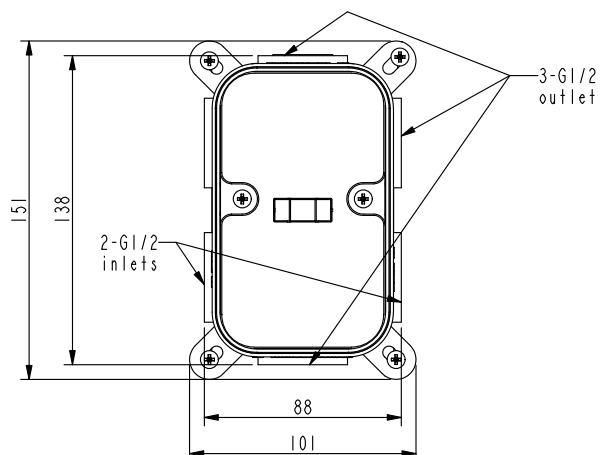
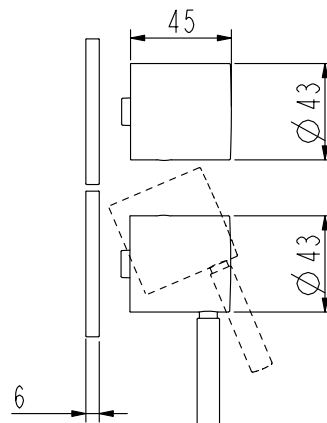
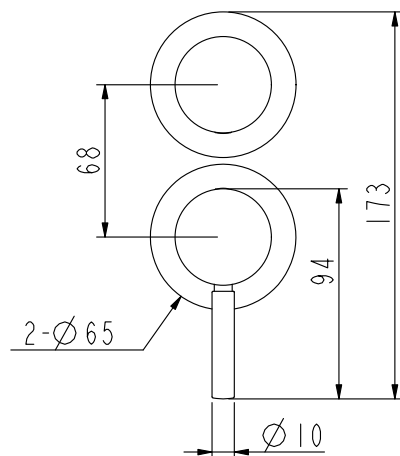
- Латунь

## Картридж

- Картридж с керамическим диском



Смеситель для душа на три потока  
Скрытый монтаж

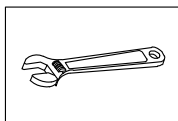


Габаритные размеры

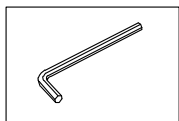
# Смеситель для душа на три потока

## Скрытый монтаж

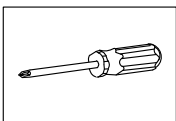
### Инструкция по сборке: необходимые инструменты



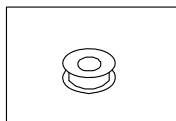
Разводной ключ



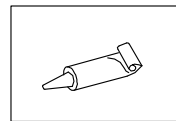
Шестигранник



Крестовая отвертка



Лента для труб



Клей

#### Примечания перед установкой:

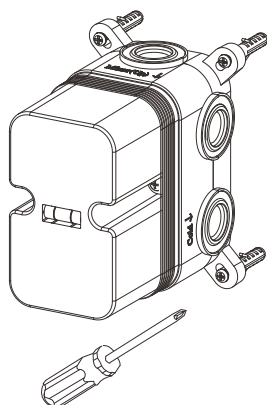
1. Проверьте наличие всех компонентов.
2. Перед установкой убедитесь, что все трубы подачи воды не загрязнены, а двухпозиционный клапан присутствует.
3. Убедитесь, что давление воды находится в пределах 2-5 бар (включая комбинацию горячей и холодной воды).
4. Изображения в руководстве являются общими по содержанию и могут не точно отражать приобретенный вами смеситель.

Если у вас возникли трудности, обратитесь к профессиональному сантехнику.

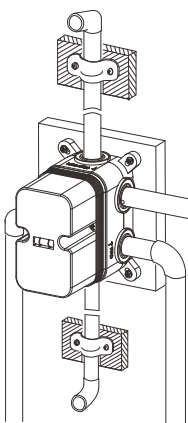
5. Если вы будете отсутствовать дома в течение длительного времени, вам следует перекрыть подачу воды.

#### Ежедневное обслуживание

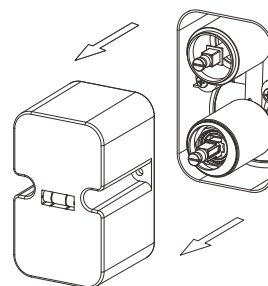
1. Используйте мягкую ткань и мыльный раствор.
2. Регулярно проверяйте аэратор на наличие известковых отложений.
3. **КАТЕГОРИЧЕСКИ ЗАПРЕЩАЕТСЯ** использовать едкие и абразивные чистящие средства. Их использование приведет к повреждению покрытия и аннулированию гарантии на изделие.
4. Допустимые чистящие средства: мыльный раствор и мягкая ткань.
5. Если давление воды ниже оптимального, снимите, осмотрите, очистите или замените аэратор.



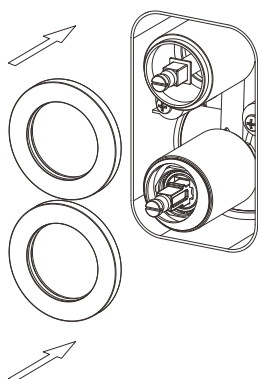
1. Подтвердите место установки клапана и закрепите его на деревянном блоке.



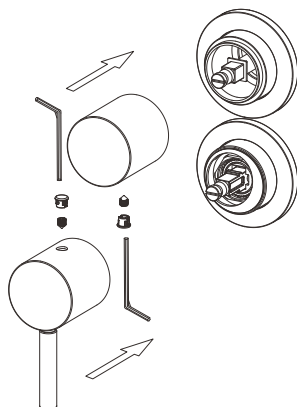
2. Подсоедините входную и выходную трубки для горячей и холодной воды, затем убедитесь, что трубка надежно закреплена на деревянной стене.



3. Пожалуйста, сократите размер отверстия для плитки в соответствии с размером и формой защитной крышки (примерно на 5 мм больше, чем защитная крышка с каждой стороны). И, пожалуйста, поместите плитку за пределы деревянной стены (обратите внимание, что мы сохраняем ту же центральную точку для отверстия под плитку с защитной крышкой).



4. Установите водонепроницаемую крышку на N-образный короб с помощью клейкой ленты, закрепите стальную пластину, затем установите рычаги ручки.



5. Наденьте ручку, затем затяните винт.

