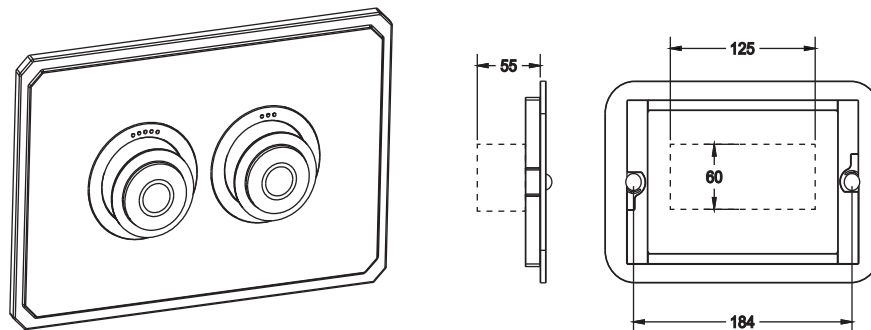


ИНСТРУКЦИЯ ПО УСТАНОВКЕ

Инструкция по установке относится к следующему изделию:



Важная информация

Рекомендуется, чтобы установку данного изделия проводил квалифицированный специалист.

Проверьте изделие сразу при получении. Убедитесь, что оно соответствует своей модели, не повреждено и имеет полный комплект всех частей, необходимых для установки и использования.

Изображение в инструкции приведено в иллюстративных целях, фактический вид изделия может отличаться от него.

Проверьте наличие всех вспомогательных принадлежностей.

Внимательно прочитайте данную инструкцию и сохраните её для дальнейшего использования.

Условия для эксплуатации

Давление воды должно быть в пределах 0,3-3 атмосферы.

При более высоком давлении требуется установить регулятор давления воды.

Рекомендованная температура воды составляет 7-75°C

Перед установкой

1. Перед установкой смесителя необходимо тщательно промыть трубопровод от песка, стальных стружек и прочих примесей.
2. Перекройте подачу воды перед началом работы.
3. Во избежание повреждений убедитесь, что гибкие трубы подачи воды не перекручиваются во время эксплуатации.

Гарантийные требования

Полный перечень гарантийных условий содержится в разделе "Гарантия" на веб-сайте компании-производителя.

Обратите внимание на нижеперечисленные условия. Их несоблюдение аннулирует гарантию на изделие:

1. Не используйте кислотные чистящие средства.
2. Не используйте абразивные чистящие средства.
3. Не используйте абразивные материалы.

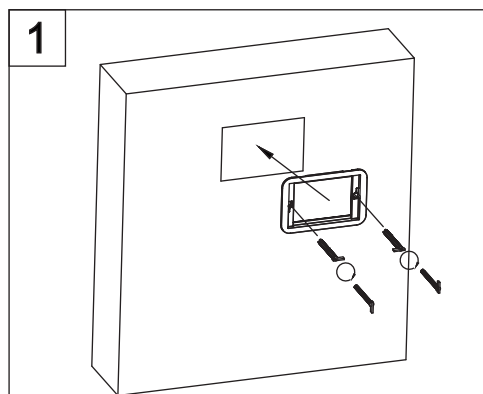
Обслуживание и уход

Во избежание повреждений необходимо соблюдать следующие правила:

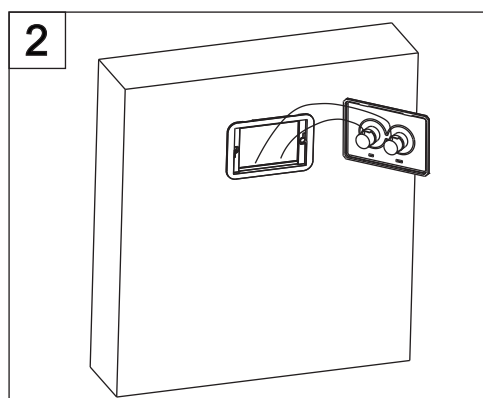
1. Для мытья поверхности душевого комплекта используйте чистую теплую мыльную воду. Пользуйтесь ТОЛЬКО мягкими тканями.
2. НЕ используйте чистящие средства, содержащие соляную кислоту, муравьиную кислоту, концентрированную каустическую соду, кислоты хлора или уксусную кислоту, все они могут привести к значительным повреждениям изделия.
3. НЕ пользуйтесь грубыми чистящими порошками и щетками при уходе за смесителем.
4. При неуравновешенном давлении воды и слабом потоке следует проверить, не забился ли излив. Если это произошло, прочистите его щеткой, замочив предварительно в уксусе.

ПОЖАЛУЙСТА, ПОЛНОСТЬЮ ПРОВЕРЬТЕ ИЗДЕЛИЕ ПЕРЕД ОБЛИЦОВКОЙ ПЛИТКОЙ И ДРУГИМИ ОТДЕЛОЧНЫМИ РАБОТАМИ. МЫ НЕ НЕСЕМ ОТВЕТСТВЕННОСТЬ ЗА ИЗДЕРЖКИ ПРИ ДЕМОНТАЖЕ СМЕСИТЕЛЯ, ЕСЛИ В НЕМ ОБНАРУЖИТСЯ ДЕФЕКТ.

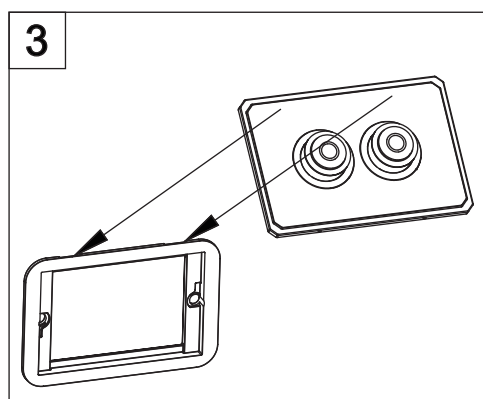
Установка



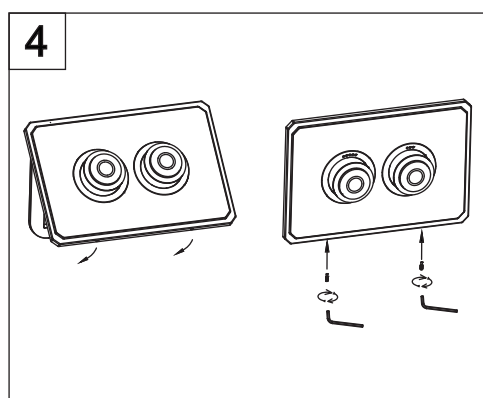
1: Установите монтажную раму для панели смыва на водяном бачке в положении для сборки и закрепите ее затяжным винтом.



2: Присоедините шланг смесителя к воздушному насосу на панели смыва. Зеленый впускной шланг должен крепиться к воздушному насосу, отмеченному зеленым цветом. Белый впускной шланг прикрепляется к белому воздушному насосу.



3: Наденьте верхнюю часть панели смыва на монтажную раму. Закрепите нижнюю часть панели смыва на монтажной раме.



4: Закрутите два винта в нижней части панели смыва.