

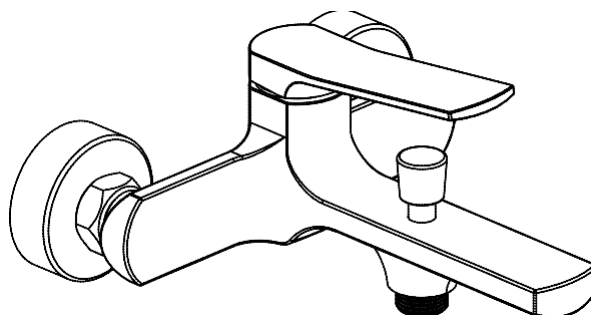
Характеристики

ОПИСАНИЕ

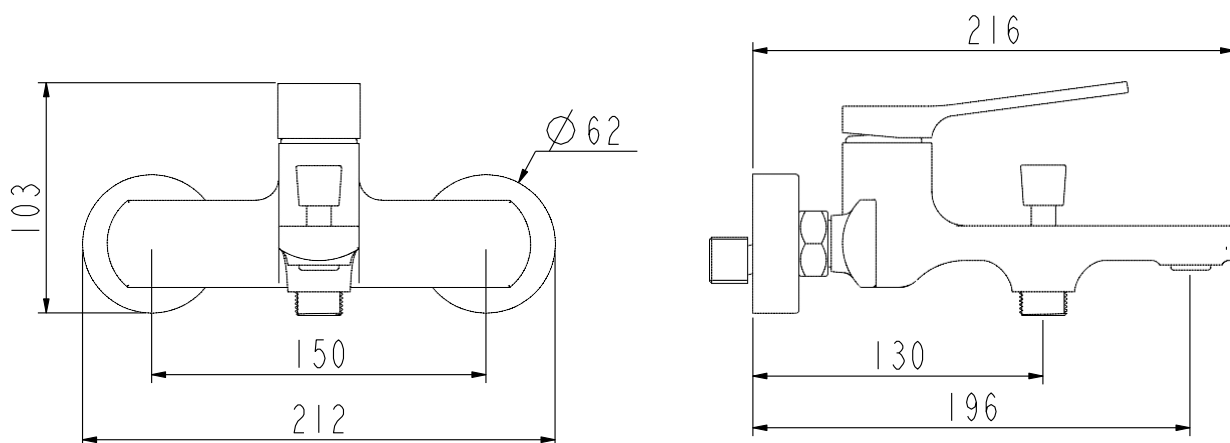
- Латунная конструкция

КАРТРИДЖ

- Картридж с керамическим диском



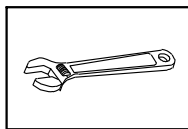
Однорычажный смеситель для ванны.
Внешний монтаж.



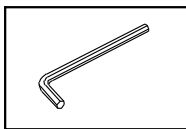
ГАБАРИТНЫЕ РАЗМЕРЫ

Установка однорычажного смесителя для ванны

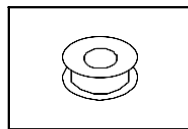
РУКОВОДСТВО ПО УСТАНОВКЕ Инструменты, которые вам понадобятся :



Разводной ключ



Шестигранный ключ



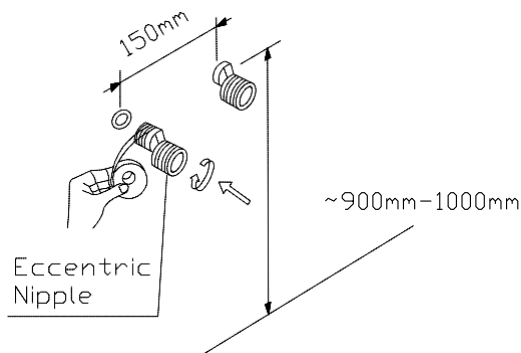
Лента для труб

Примечания перед установкой:

1. Проверьте наличие всех компонентов.
2. Перед установкой убедитесь, что все трубы подачи воды не загрязнены, а двухпозиционный клапан присутствует.
3. Убедитесь, что давление воды находится в пределах 2-5 бар (включая комбинацию горячей и холодной воды).
4. Изображения в руководстве являются общими по содержанию и могут не точно отражать приобретенный вами смеситель. Если у вас возникли трудности, обратитесь к профессиональному сантехнику.
5. Если вы будете отсутствовать дома в течение длительного времени, вам следует перекрыть подачу воды.

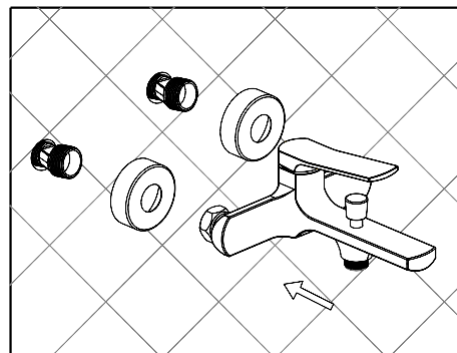
Ежедневное обслуживание

1. Используйте мягкую ткань и мыльный раствор.
2. Регулярно проверяйте аэратор на наличие известковых отложений.
3. КАТЕГОРИЧЕСКИ ЗАПРЕЩАЕТСЯ использовать едкие и абразивные чистящие средства. Их использование приведет к повреждению покрытия и аннулированию гарантии на изделие.
4. Допустимые чистящие средства: мыльный раствор и мягкая ткань.
5. Если давление воды ниже оптимального, снимите, осмотрите, очистите или замените аэратор.



Шаг 1

Нанесите герметик для труб на ступени эксцентриковых nipples; подсоедините эксцентриковые nipples к впускным трубам.



Шаг 2

Установите эксцентриковые nipples с декоративными крышками, затем вставьте прокладку и гайку и затяните эксцентриковые nipples с помощью ключа.